

PROGRAMME DE TRANSFORMATION OXYGEN



Document de consultation – Details
CSEC Isolation
10 avril 2026



SOMMAIRE

- A** Présentation détaillée des changements induits par OXYGEN
- B** Présentation détaillée des changements par rôle SAP dans OXYGEN
- C** Présentation détaillée de la conduite du changement
- D** Lexique (dont détails des rôles SAP)
- E** Annexes

A. PRÉSENTATION DÉTAILLÉE DES CHANGEMENTS INDUITS PAR OXYGEN

Un changement majeur induit par la transformation OXYGEN : Pilotage des coûts réels vs standards (FTM)



Aujourd'hui, les Business Units pilotent l'activité en utilisant un standard, qui correspond à un coût budgété avec des méthodes de calcul différentes. Le calcul et l'intégration d'un budget dans SAP est long et nécessite beaucoup de traitements manuels avec des outils variés.



Demain, il n'y aura plus de budget dans SAP. Nous aurons des coûts réels dans SAP avec des processus automatisés et harmonisés qui garantiront des analyses fiables, rapides et comparables pour toutes nos équipes

- Des contrôles préalables seront nécessaires pour s'assurer de la cohérence des chiffres
- Les analyses seront réalisées directement dans SAP.
- Les analyses seront faites en coûts réel vs N-1
- Les calculs financiers seront harmonisés dans OXYGEN



Ce changement apportera des bénéfices concrets pour nos équipes

- Automatisation et harmonisation des processus
- Suppression des fichiers Excel
- Diminution des écritures manuelles pour le CSP
- Davantage de contrôles et meilleure analyse de marge



Mais aussi des bénéfices pour nos clients

L'impact (positif) sur nos clients :

Réponse plus précise et rapide aux demandes commerciales avec des données plus fiables



Pour réussir ce changement, certaines actions doivent être anticipées

Assurer le transfert de compétences entre les acteurs de la finance (FTM) et ceux de la maintenance/fabrication (SMM)
Recalculer le coût des activités de production et le coût moyen des matières année N-1 pour le Go Live



Ces changements impactent plusieurs acteurs

L'impact sur les collaborateurs internes :



- Contrôleur usine : assurera la cohérence des données et des analyses
- Contrôleur commercial : devra s'adapter à des valorisations dynamiques



Ces changements impactent plusieurs parties de l'entreprise

Plusieurs BU concernées :



Placoplatre	Gypse de Maurienne	Optiroc	Anhydrite Minérale
Isover	Eurocoustic	Isonat	Samin
Glass	Weber	SGGL	



Les autres secteurs métier impactés



Supply Chain Management	Order-To-Cash	Scheduling Manufacture & Maintenance
-------------------------	---------------	--------------------------------------



Un changement majeur induit par la transformation OXYGEN : Automatisation et standardisation des flux intercompagnies (FTM)



Aujourd'hui, les flux intercompagnies sont gérés de manière hétérogène :

- Pour les produits, les échanges entre entités légales passent par des commandes de vente et d'achat, avec une automatisation limitée aux produits verriers sur Glass et à l'intérieur de Gypse/Iso.
- Pour les services (frais généraux, IT, ...), il n'y a pas de commandes. Les traitements se font via des factures non commerciales (FNC), avec des processus différents selon les BU : FNC via FIORI sur GIM, Document de vente (SD) sur Glass.



Demain, les flux seront standardisés et automatisés pour fiabiliser les traitements

- Pour les produits, les BU sous OXYGEN utiliseront un processus standard pour la cession de stock. Les entités non connectées sur S4 resteront en flux manuel.
- Pour les services, des Template seront intégrés sur S4 par les contrôleurs et traités par la comptabilité client. Les écritures passeront simultanément sur les deux sociétés connectées sur OXYGEN. Les entités non connectées sur S4 resteront en flux manuel.



Ce changement apportera des bénéfices concrets pour nos équipes

- Comptabilisation automatique entre entités connectées à OXYGEN, sans validation manuelle
- Simplification des tâches comptables et réduction des réconciliations intercompagnies (automatisation entre société sur S4)
- Moins de retards de règlement, grâce à des flux plus fiables et rapides



Pour réussir ce changement, certaines actions doivent être anticipées

- Mettre en place un accord préalable, incluant la confirmation de l'imputation à utiliser, afin d'éviter les erreurs et les litiges (avec possibilité de mettre un justificatif)



Ces changements impactent plusieurs acteurs

L'impact sur les collaborateurs internes

- Contrôleurs devront valider les imputations
- Comptables clients : Validation de la facture sur SAP



Ces changements impactent plusieurs parties de l'entreprise

Plusieurs BU concernées :

Placo	Gypse de Maurienne	Optiroc	Anhydrite Minérale	SG Glass	Samim
Isover	Eurocoustic	Isonat	Weber	Eurofloat	SGSF
Solutions FR	SGGL				



Les autres secteurs métier impactés

Order-To-Cash



Un changement majeur induit par la transformation OXYGEN : Nouvelle méthodologie de valorisation des stocks avec la fonctionnalité Material Ledger (FTM)

Aujourd'hui, il n'y a pas Material Ledger pour la valorisation des stocks. Les articles ne sont pas revalorisés.



Demain, le contrôle et le lancement du Material Ledger seront effectués à partir de J+3, au niveau de l'entité légale. Cela revalorisera les articles au coût réel.



Ce changement apportera des bénéfices concrets pour nos équipes

- **Prise en compte des coûts réels, améliorant la valorisation des stocks et le calcul du COGS (coût des produits vendus)**
- **Meilleure traçabilité et granularité des coûts**
- **Elimination des écritures manuelles de revalorisation de stocks**



Pour réussir ce changement, certaines actions doivent être anticipées

Organiser les routines de pré-clôture pour Glass et Weber afin de les aligner avec le nouveau processus
Anticipation des aléas pour le pilotage des coûts



Ces changements impactent plusieurs acteurs



L'impact sur les collaborateurs internes :

Contrôleur usine : devra intégrer les nouveaux processus et devra s'assurer de la cohérence des répartitions de coûts par article tout au long de l'année.

Contrôleur commercial : adaptera ses pratiques pour assurer la cohérence des données commerciales et financières

Responsable du contrôle de gestion / Directeur financier : garantira la cohérence globale pour avoir une bonne lecture de la marge



Ces changements impactent plusieurs parties de l'entreprise

Plusieurs BU concernées :

Placo	Gypse de Maurienne	Optiroc	Anhydrite Minérale	SG Glass	Samin
Isover	Eurocoustic	Isonat	Weber	Eurofloat	SGSF



Un changement majeur induit par la transformation OXYGEN : Standardisation de la structure analytique (FTM)



Aujourd'hui, chaque business dispose de sa propre structure analytique et d'un plan de comptes spécifique, avec une autonomie totale pour créer et gérer cette organisation. Cette diversité rend les comparaisons complexes



Demain, une structure analytique harmonisée garantira des analyses comparables pour toutes les équipes :

- Une harmonisation du plan de comptes et de la structure analytique sera mise en place pour l'ensemble des entités.
- Toute création d'un centre de coût passera par l'outil MDG avec circuit de validation (workflow), assurant un alignement avec le core model.



Ce changement apportera des bénéfices concrets pour nos équipes

- Harmonisation du calcul du compte de résultat (P&L) et du bilan pour toutes les sociétés sous S4
- Possibilité de réaliser des benchmarks fiables
- Pour le CSP : simplification des comptes et adoption d'une structure analytique commune, réduisant la complexité et les risques d'erreurs
- Possibilité d'avoir une marge consolidée au niveau Groupe (full chain margin)



Pour réussir ce changement, certaines actions doivent être anticipées

Communiquer les centres de coûts, les codes compagnies et les couples groupes de marchandises / centres de coûts à tous les streams et en externe
Formation des équipes comptables générales pour le passage des comptes consolidés aux comptes statutaires



Ces changements impactent plusieurs acteurs

L'impact sur les collaborateurs internes :



- Les contrôleurs devront s'adapter à la nouvelle structure analytique pour contrôler et suivre les coûts
- Les comptables suivront la comptabilisation sur un même plan comptable avec une structure analytique commune (même charte)



Ces changements impactent plusieurs parties de l'entreprise

Plusieurs BU concernées :



Placo	Gypse de Maurienne	Optiroc	Anhydrite Minérale	SG Glass	Samin	Solutions France
Isover	Eurocoustic	Isonat	Weber	Eurofloat	SGGL	



Les autres secteurs métier impactés



Supply Chain Management	Order-To-Cash	Scheduling Manufacturing & Maintenance
-------------------------	---------------	--



Un changement majeur induit par la transformation OXYGEN : Factures Non Commerciales (FTM)



Aujourd'hui, chaque business unit applique ses propres directives : GYPSE / ISOLATION / SG Solutions enregistre la demande dans FIORI FNC qui est validée par le CSP, WEBER envoie par mail ses directives au CSP et GLASS envoie aussi une demande au CSP qui la traite via le module SD après validation dans l'outil CDN Platform.



Demain, une logique harmonisée et intégrée dans SAP :

- Suppression des flux FNC (module FIORI) sur S4Hana, toutes les BU devront utiliser le module SD SAP pour faire une demande de facturation
- Harmonisation de la méthodologie et des règles pour réduire les écarts entre les business units
- Les contrôleurs feront les demandes de facturation directement sur SAP (SD) avec une validation du CSP



Ce changement apportera des bénéfices concrets pour nos équipes

- **Méthodologie harmonisée pour le CSP**
- **Ce changement permettra de se mettre en conformité avec le E-Invoicing**
- **Simplification de la validation de la demande de facturation sur Glass (davantage d'application intermédiaire telle que CDN Platform)**



Pour réussir ce changement, certaines actions doivent être anticipées

- Confirmer le processus OTC selon les étapes d'autorisations (ajouter un rôle à FTM pour faire les demandes de facturation entraine un conflit au niveau des autorisations)
- Utiliser les nouvelles méthodes de facturation



Ces changements impactent plusieurs acteurs

L'impact sur les collaborateurs internes :



- **Les contrôleurs** : devront s'adapter au nouveau processus selon les business
- **Les comptables clients** : suivront une méthodologie harmonisée sur le module SD pour tous les business



Ces changements impactent plusieurs parties de l'entreprise

Plusieurs BU concernées :



Placo	Gypse de Maurienne	Eurocoustic	SG Glass Logistic	Solutions France	Samim
Isover	SG Glass / Eurofloat	Anhydrite Minérale	Weber	Optiroc	Isonat



Les autres secteurs métier impactés



Order-To-Cash



Un changement majeur induit par la transformation OXYGEN : Le changement de codification article (SCM)



Aujourd'hui, chaque entité utilise ses propres règles pour créer les codes articles, souvent basées sur des logiques internes. Cette diversité rend les recherches et les échanges complexes. Le changement de codification consiste à adopter un format unique et neutre pour tous les produits, afin d'harmoniser les données, faciliter la recherche et simplifier la gestion dans les systèmes.



Une codification neutre et standardisée pour tous les produits, harmonisée entre pays et intégrée aux outils

- Une harmonisation des règles de création pour toutes les business units avec des codes non significatifs et standardisés pour tous les produits
- Recherche facilitée via description produit et mapping des anciens codes
- Intégration simplifiée dans SAP et outils BI



Ce changement apportera des bénéfices concrets pour nos équipes

- Réduction des erreurs liées aux codifications locales
- Gain de temps pour la recherche et la création des articles
- Base de données harmonisée pour faciliter les comparaisons entre pays
- Meilleure intégration des flux dans les systèmes (SAP, reporting)



Pour réussir ce changement, certaines actions doivent être anticipées

- Préparer les fichiers de correspondance (mapping) entre anciens / nouveaux codes et un ré étiquetage des stocks
- Vérifier l'harmonisation des codes entre pays et sur les étiquettes
- Contrôler l'intégration dans SAP et outils de reporting
- Anticiper la communication aux clients et fournisseurs



Ces changements impactent plusieurs acteurs

L'impact sur les collaborateurs internes :

- Acheteurs / Approvisionnement / Planificateurs :
 - Customer Service
 - Entrepôt (opérateurs / managers)
- Ces profils seront au cœur du changement et devront adapter leurs pratiques



Ces changements impactent plusieurs parties de l'entreprise

Plusieurs BU concernées :

Placo	Gypse de Maurienne	Eurocoustic	SG Glass Logistic	Isonat	Samim
Isover	SG Glass	Anhydrite Minérale	Weber	Optiroc	



Les autres secteurs métier impactés

Finance To Manage	Order-To-Cash	Scheduling Manufacturing & Manufacturing
-------------------	---------------	--



Un changement majeur induit par la transformation OXYGEN : **Deployment d'EasyOrder pour tous (SCM)**



Aujourd'hui, les BU saisissent leurs demandes d'achat directement dans SAP, avec des écrans peu intuitifs et de nombreux champs à remplir. Ce processus est jugé complexe et peu ergonomique pour les utilisateurs



Demain, easy order simplifiera la création des demandes d'achat pour les utilisateurs qui n'utilisent SAP que pour cela aujourd'hui

- Avec une interface ergonomique et intuitive pour toutes les business units (moins de champs à remplir) et un processus plus clair
- Cela entraînera une réduction des coûts grâce à réduction du nombre de licences SAP
- Davantage d'autonomie pour les utilisateurs



Ce changement apportera des bénéfices concrets pour nos équipes

- **Gain de temps et simplification des tâches**
- **Réduction des erreurs de saisie**
- **Processus homogène pour toutes les business units**
- **Meilleure expérience utilisateur grâce à une interface moderne**



Pour réussir ce changement, certaines actions doivent être anticipées

- Paramétrer l'outil en fournissant les informations nécessaires par site
- Identifier des key testeurs qui ne connaissent pas l'outil par entité et organiser des formations détaillées qui seront construites par l'équipe Easy Order
- Préparer la liste des personnes qui auront accès à easy order
- Pré-remplir les champs communs pour faciliter la saisie



Ces changements impactent plusieurs acteurs

L'impact sur les collaborateurs internes :

- Requestors (demandeurs)
 - Approvers (validateurs)
- Ces profils seront au cœur du changement et devront adapter leurs pratiques



Ces changements impactent plusieurs parties de l'entreprise

Plusieurs BU concernées :



Placo	Gypse de Maurienne	Eurocoustic	Samin	Optiroc
Isover	Isonat	Anhydrite Minérale	Weber	



Un changement majeur induit par la transformation OXYGEN : IBP pour la planification et prévisions S&OP (SCM)



Aujourd'hui, la planification et les prévisions sont réalisées sans outil dédié, principalement via Excel, avec des processus semi-manuels et des rôles peu spécialisés. Cette approche entraîne des écarts entre la stratégie et l'exécution, ainsi qu'une faible fiabilité des données



Demain, IBP intégrera la planification et les prévisions dans un processus harmonisé

- Un outil IBP connecté à S4 pour gérer la demande et la planification jusqu'à la maille article
- La création d'un rôle dédié : Demand Planner
- Un processus harmonisé avec un alignement entre planification stratégique, prévisions et exécution
- Centralisation et fiabilisation des données pour toutes les BU



Ce changement apportera des bénéfices concrets pour nos équipes

- **Vision unifiée de la demande et de la supply à l'échelle européenne**
- **Optimisation des stocks et de la production**
- **Projection de scénarios (planning, stockage, coûts)**
- **Réduction des écarts et meilleure anticipation des besoins**



Pour réussir ce changement, certaines actions doivent être anticipées

- Nettoyage et fiabilisation de la master data
- Réorganisation des équipes par spécialité/métier pour intégrer les nouveaux rôles
- Formation des utilisateurs à IBP et montée en compétences rapide
- Coordination entre planification centrale et locale



Ces changements impactent plusieurs acteurs

L'impact sur les collaborateurs internes :



- Supply Planners
- Demand Planners
- Managers / S&OP Managers
- Production Planners / Schedulers

→ Ces profils seront au cœur du changement et devront adapter leurs pratiques



Ces changements impactent plusieurs parties de l'entreprise

Plusieurs BU concernées :



Placo	Optiroc	Eurocoustic
Isover	Isonat	Weber



Les autres secteurs métier impactés



Scheduling Manufacturing & Maintenance



Un changement majeur induit par la transformation
**OXYGEN : Projet Delivra pour permettre une
cohérence de nos outils : ATP / ORTEC (GI)
optimisation de chargement des camions / CAP
TRANS et SITRA (SCM)**



Aujourd'hui, les outils utilisés pour la gestion de la capacité de transport sont spécifiques à chaque BU (Captrans pour GI, Sitra pour Mortiers). Ils permettent d'éviter des échanges à faible valeur ajoutée mais restent hétérogènes et limités en fonctionnalités



Demain, le projet Delivra apportera des évolutions dans la gestion des commandes et des contrôles de capacité

- Intégration avec l'outil PACT pour effectuer les contrôles de capacité transport lors de la saisie des commandes
- Maintien du pop-up de contrôle pour GI (impact faible)
- Changement de structure des données pour les services transport (GI et Mortiers)
- Pour Mortiers : disparition de l'écran de saisie remplacé par un rapport affiché à la sauvegarde de la commande



Ce changement apportera des bénéfices concrets pour nos équipes

- **Réduction des saisies manuelles pour le service client Mortiers**
- **Meilleure visibilité sur les contrôles de capacité transport**
- **Alignement des pratiques entre business units**
- **Fluidité des échanges entre supply chain et service client**



Pour réussir ce changement, certaines actions doivent être anticipées

- Former les équipes transport sur la nouvelle structure des données et les services clients sur la nouvelle ergonomie de saisie
- Vérifier l'intégration avec Esker pour la numérisation des commandes
- Préparer les données pour l'intégration dans SAP



Ces changements impactent plusieurs acteurs

L'impact sur les collaborateurs internes :

- **Transport Managers / Planners**
- **Customer Service Representatives**
- Ces profils seront au cœur du changement et devront adapter leurs pratiques



Ces changements impactent plusieurs parties de l'entreprise

Plusieurs BU concernées :

Placo	Gypse de Maurienne	Eurocoustic	Optiroc
Isover	Isonat	Weber	



Les autres secteurs métier impactés

Order-To-Cash



Un changement majeur induit par la transformation OXYGEN : **Transports : Nouvelle codification, nouveaux statuts de suivi la commande et nouveaux objets (SCM)**



Aujourd'hui, Les moyens de transport sont codifiés de manière significative (il existe une logique de codification).



Demain, une gestion des transports harmonisée et digitalisée

- Mise en place de codes non significatifs pour les moyens de transport
- Introduction d'objets spécifiques comme l'unité d'affrètement (Freight Unit) et les conditions d'envoi



Ce changement apportera des bénéfices concrets pour nos équipes

- **Réduction des rapports (permettant un suivi facilité) et tableaux de bord spécifiques grâce à des données centralisées**



Pour réussir ce changement, certaines actions doivent être anticipées

- Préparation des matrices et paramétrages pour les unités d'affrètement
- Vérification des impacts sur WMS et SAP pour la cohérence des flux



Ces changements impactent plusieurs acteurs

L'impact sur les collaborateurs internes :

- Transport Planners / Managers
 - Warehouse Operators / Managers
 - Customer service representative
- Ces profils seront au cœur du changement et devront adapter leurs pratiques



Ces changements impactent plusieurs parties de l'entreprise

Plusieurs BU concernées :



Placo	Gypse de Maurienne	Eurocoustic	SG Glass Logistic	Isonat	Samim
Isover	SG Glass	Anhydrite Minérale	Weber	Optiroc	



Un changement majeur induit par la transformation OXYGEN : Centralisation de la gestion des réclamations dans Salesforce (OTC)



Aujourd'hui, chaque BU gère les réclamations avec ses propres outils (QM, Qualiglass, Excel, Salesforce) et ses propres processus, ce qui entraîne une absence de vision partagée et des traitements spécifiques selon les entités.



Demain, une solution unique pour toutes les BU

- Centralisation des réclamations dans **Salesforce** (point d'entrée, suivi, clôture)
- **QM** utilisé pour l'analyse qualité
- Processus standardisé avec flexibilité pour les spécificités BU
- Vision partagée et collaboration renforcée entre équipes



Ce changement apportera des bénéfices concrets pour nos équipes

- **Optimisation du traitement des réclamations**
- **Meilleure traçabilité et suivi des statuts**
- **Alignement des bonnes pratiques entre business units**
- **Les indices de performance harmonisés et partagés pour mieux se comparer et in fine améliorer la satisfaction client**



Pour réussir ce changement, certaines actions doivent être anticipées

- Formation des équipes sur **Salesforce et QM**
- Gestion des flux transverses (OTC / SCM / SMM / FTM)
- Gestion de la période intermédiaire (documents dans legacy systems)
- Bien définir le process pour les services clients qui seront à la frontière entre sales force et QM
- Process temporaire à prévoir pour Eurocoustic et Glass



Ces changements impactent plusieurs acteurs



L'impact sur les collaborateurs internes:

- Customer Service Representatives / Managers
- Sales Admin / Sales Rep

L'impact sur les clients:

- Meilleure information grâce aux notifications et au suivi des statuts
- Communication renforcée avec le client et meilleure préparation des visites
- Approche mieux adaptée à ses besoins



Ces changements impactent plusieurs parties de l'entreprise



Plusieurs BU concernées :

Placo	Gypse de Maurienne	Eurocoustic	SG Glass Logistic	Isonat	Samim
Isover	SG Glass	Anhydrite Minérale	Weber	Optiroc	



Les autres secteurs métier impactés



- Finance To Manage
- Supply Chain Management
- Scheduling Manufacturing & Maintenance



Un changement majeur induit par la transformation OXYGEN : CCM pour la gestion des BFA de L'Eco-Contribution, des commissions et de la TGAP (OTC)



Aujourd'hui, la gestion des BFA est réalisée via des fichiers Excel et des transactions SAP dispersées, sans outil dédié, ce qui entraîne des processus manuels, peu fiables et difficiles à tracer.



Demain, une solution intégrée avec CCM dans SAP

- Gestion des remises BFA, commissions, Eco-Contribution et TGAP via un outil unique : CCM (Condition contract management)
- Calcul automatique des provisions à partir des hypothèses définies en amont
- Vision consolidée des prix et des remises pour toutes les business units
- Réduction des fluctuations et meilleure anticipation des montants dus



Ce changement apportera des bénéfices concrets

- Fiabilisation des calculs et des provisions
- Meilleure visibilité des prix réels et des marges
- Simplification des processus et réduction des tâches manuelles
- Optimisation du suivi réglementaire (TGAP, Valobat)
- Pour les clients, un bénéfice sur la performance commerciale grâce à un meilleur pilotage par les commerciaux



Pour réussir ce changement, certaines actions doivent être anticipées

- Former les utilisateurs à la mécanique CCM
- Créer les contrats en amont pour gérer les provisions
- Préparer les données pour BI et reporting (Power BI, MicroStrategy)
- Anticiper les besoins pour Price Pro 2 (future évolution)



Ces changements impactent plusieurs acteurs



L'impact sur les collaborateurs internes:

- Sales Admin
- Pricing Managers
- Excellence Commerciale Manager

L'impact sur les clients:

- Un bénéfice sur la performance commerciale grâce à un meilleur pilotage par les commerciaux



Ces changements impactent plusieurs parties de l'entreprise



Plusieurs BU concernées :

Placo	SG Glass Logistic	Eurocoustic	Samim
Isover	SG Glass	Weber	Weber



Les autres secteurs métier impactés



Finance To Manage



Un changement majeur induit par la transformation OXYGEN : **Nouvel outil de tarification (Wipop pour Weber) (OTC)**



Aujourd'hui, Weber utilise des outils différents pour la tarification (ACT pour Weber, ipop pour GI), ce qui entraîne des interfaces multiples et un manque d'alignement dans la gestion des prix.



Demain, un outil unique pour la tarification : Wipop

- Mise en place de Wipop pour Weber
- Alignement des processus de pricing entre les business units
- Connexion avec Salesforce et SAP pour une meilleure intégration
- Réduction des interfaces et simplification des flux



Ce changement apportera des bénéfices concrets pour nos équipes

- **Amélioration de la performance et de la fiabilité des prix**
- **Vision consolidée des prix et des marges**
- **Réduction des coûts grâce à la mutualisation des outils**
- **Gain de temps et simplification des tâches**



Pour réussir ce changement, certaines actions doivent être anticipées

- Formation des équipes à Wipop et aux nouvelles règles de pricing
- Adaptation des processus internes pour intégrer l'outil
- Préparation des données pour garantir la cohérence dans WIPOP, SAP et Salesforce
- Définition des KPI pour le suivi des performances



Ces changements impactent plusieurs acteurs



L'impact sur les collaborateurs internes:

- Sales Representatives / Managers
- Customer Service
- Pricing Managers
- IT / App Managers

L'impact sur les clients:

- Stratégie prix avec moins de flexibilité
- Meilleure documentation et communication via fichiers standards
- Satisfaction client renforcée grâce aux processus end-to-end et à la proactivité



Ces changements impactent plusieurs parties de l'entreprise

Plusieurs BU concernées :

Placo	Gypse de Maurienne	Optiroc
Isover	Isonat	Weber



Les autres secteurs métier impactés



Finance To Manage



Un changement majeur induit par la transformation OXYGEN : Mise en place d'un nouveau schéma de tarification (produits et services) (OTC)



Aujourd'hui, chaque BU applique des procédures différentes (schémas de prix, conditions tarifaires, gestion des services par des articles, ce qui entraîne une complexité importante et un manque d'harmonisation.



Demain, un schéma de tarification harmonisé pour tous

- Mise en place d'un schéma unique pour les produits et services
- Harmonisation des procédures de pricing entre les business units
- Intégration facilitée des outils de tarification
- Meilleure cohérence des calculs de prix et des marges



Ce changement apportera des bénéfices concrets pour nos équipes

- **Simplification des processus de pricing**
- **Meilleure fiabilité des analyses des marges et des prix**
- **Réduction des erreurs et des écarts entre business units**
- **Intégration fluide avec les outils BI et SAP**



Pour réussir ce changement, certaines actions doivent être anticipées

- Revoir et cartographier les procédures actuelles
- Former les équipes à la nouvelle logique de pricing
- Adapter les outils (Wipop, Price Pro 2, Salesforce)
- Préparer la master data pour garantir la cohérence



Ces changements impactent plusieurs acteurs

L'impact sur les collaborateurs internes:

- Pricing Managers
- Sales Admin / Rep / Manager
- Customer Service

L'impact sur les clients:

- Aucun impact



Ces changements impactent plusieurs parties de l'entreprise

Plusieurs BU concernées :

Placo	Gypse de Maurienne	Eurocoustic	SG Glass Logistic	Isonat	Samim
Isover	SG Glass	Anhydrite Minérale	Weber	Optiroc	



Les autres secteurs métier impactés

Finance To Manage	Supply Chain Management (Glass)
-------------------	---------------------------------



Un changement majeur induit par la transformation OXYGEN : Nouveaux types de commandes (OTC)



Chaque BU applique des procédures différentes (schémas de prix, conditions tarifaires, gestion des services comme articles), avec des personnalisations importantes et une logique ATP non harmonisée. Cette diversité entraîne une complexité élevée et des risques d'erreurs



Demain, un schéma de tarification harmonisé pour tous

- Harmonisation des règles de codification des commandes
- Suppression de la plupart des champs Z et réduction des personnalisations (uniquement si processus Core)
- Suppression des champs à renseigner pour une meilleure précision et transfert d'informations



Ce changement apportera des bénéfices concrets pour nos équipes

- Meilleure intégration des flux et fiabilité accrue
- Moins de personnalisations, donc plus de stabilité
- Standardisation des commandes pour toutes les business units
- Facilitation des intégrations avec OCR/TMS et SAP
- Process simplifié pour les payments avant commande



Pour réussir ce changement, certaines actions doivent être anticipées

- Compléter et fiabiliser la master data
- Former les équipes aux nouveaux types de commandes
- Adapter les outils (Esker, EDI, Salesforce, Glasstore, Transaxio)
- Évaluer l'impact sur la productivité avant le Go Live (période UAT)



Ces changements impactent plusieurs acteurs



L'impact sur les collaborateurs internes:

- Customer Service Representatives :
- Sales Admin :
- Customer Service Managers :

L'impact sur les clients:

- Refonte nécessaire des flux EDI avec les clients
- La nouvelle confirmation de commande devra être expliquée aux clients



Ces changements impactent plusieurs parties de l'entreprise

Plusieurs BU concernées :



Placo	Gypse de Maurienne	Eurocooustic	SG Glass Logistic	Isonat	Samin
Isover	SG Glass	Anhydrite Minérale	Weber	Optiroc	



Les autres secteurs métier impactés



Finance To Manage


Supply Chain Management



Un changement majeur induit par la transformation OXYGEN : Réorganisation et simplification des canaux de distribution (OTC)




Aujourd'hui, les canaux sont définis selon des segmentations multiples (client, produit, logistique, prix, données, organisation commerciale), ce qui entraîne une maintenance lourde et un manque de cohérence entre les BU.




Demain, une structure simplifiée et harmonisée s'appuiera sur des règles communes et une centralisation des données

- Une réduction du nombre de canaux de distribution et une segmentation basée sur des règles communes et centralisées
- Centralisation des données pour une vision 360° du business partner
- Mise en place d'un processus standard pour l'intégration des nouveaux clients




Ce changement apportera des bénéfices concrets pour nos équipes

- **Moins de maintenance et de complexité dans SAP**
- **Déploiement plus rapide des nouveaux clients dans tous les outils**
- **Meilleure cohérence des données et des flux**
- **Vision consolidée pour le pilotage commercial**




Pour réussir ce changement, certaines actions doivent être anticipées

- Définir les règles de segmentation et les appliquer à toutes les business units pour après pouvoir former les équipes sur la nouvelle logique (canaux /groupe vendeurs)
- Adapter les workflows et les interfaces (SAP, CRM, WIPOP, TRANSAXIO, BI)
- Préparer la migration des données existantes



Ces changements impactent plusieurs acteurs


<p>L'impact sur les collaborateurs internes:</p> <ul style="list-style-type: none"> • Sales Rep / Admin • Customer Service • Pricing Managers • Sales Data Stewards 	<p>L'impact sur les clients:</p> <ul style="list-style-type: none"> • Aucun impact
--	--



Ces changements impactent plusieurs parties de l'entreprise

Plusieurs BU concernées :

Placo	Gypse de Maurienne	Eurocoustic	Optiroc	Samim	
Isover	Isonat	Anhydrite Minérale	Weber	Glass	



Les autres secteurs métier impactés

Finance To Manage	Supply Chain Management
-------------------	-------------------------



Un changement majeur induit par la transformation OXYGEN : Facturation électronique (e-invoicing) (OTC)



Aujourd'hui, les factures sont transmises via EDI, dématérialisation partielle, papier ou email, avec des processus différents selon les BU, ce qui entraîne un risque quant à la conformité et une complexité dans le suivi



Demain, un système unique basé sur SAP DRC centralisera les transactions sur des plateformes conformes aux exigences fiscales

- Mise en place d'un système unique basé sur SAP DRC pour les factures sortantes
- Centralisation des transactions sur des plateformes agréées conformes aux exigences fiscales
- Alignement des informations obligatoires pour les clients, fournisseurs et administration fiscale
- Fin des flux papier et disparition des flux parallèles



Ce changement apportera des bénéfices concrets pour nos équipes

- Processus de facturation simplifié, sécurisé et conformité réglementaire garantie
- Meilleure traçabilité et suivi des factures
- Réduction des coûts liés à la gestion manuelle et au papier



Pour réussir ce changement, certaines actions doivent être anticipées

- Connecter SAP DRC à S/4 et aux plateformes agréées
- Collecter les données clients pour paramétrer les Plateformes intégrées (PA)
- Tester et valider les flux EDI pour garantir la continuité
- Former les équipes à la nouvelle solution et aux obligations légales



Ces changements impactent plusieurs acteurs

- Customer Service Rep / Managers
- Sales Admin
- Sales Data Stewards

- L'impact sur les clients:**
- Configuration et test de la solution
 - Transfert d'informations plus efficace
 - Fournir des informations sur leur PA
 - Une plus grande simplicité dans les flux de facturation ainsi qu'un impact en cas de non-respect de la législation



Ces changements impactent plusieurs parties de l'entreprise

Plusieurs BU concernées :					
Placo	Gypse de Maurienne	Eurocoustic	SG Glass Logistic	Isonat	Samim
Isover	SG Glass	Anhydrite Minérale	Weber	Optiroc	



Les autres secteurs métier impactés

Master Data	Finance To Manage
-------------	-------------------



Un changement majeur induit par la transformation OXYGEN : Outil MDM/ MDG pour la création de comptes clients (OTC)



Aujourd'hui, les données clients sont gérées via différents outils (MDM, GLPI, Salesforce) avec des workflows spécifiques par BU, ce qui entraîne des processus longs, des risques de doublons et un manque de fiabilité des données.



Demain, un workflow unique sous MDG, avec contrôles automatiques (doublons, qualité), assurera une intégration native avec SAP S/4

- Mise en place d'un workflow unique pour la création et la validation des comptes clients ayant des contrôles automatiques (doublons, qualité des données)
- Intégration native avec SAP S/4 pour une cohérence globale
- Traçabilité complète des modifications et validations



Ce changement apportera des bénéfices concrets pour nos équipes

- **Fiabilité accrue des données clients**
- **Réduction des délais de création et de mise à jour**
- **Harmonisation des pratiques entre les business units**
- **Meilleure gouvernance et conformité des données**



Pour réussir ce changement, certaines actions doivent être anticipées

- Former des équipes à l'utilisation de MDM/MDG et aux nouveaux workflows
- Bien définir les rôles et responsabilités tout au long du flux
- Nettoyage et migration des données existantes
- Préparation des flux intermédiaires entre MDM, CRM et MDG /SAP



Ces changements impactent plusieurs acteurs



L'impact sur les collaborateurs internes:

- Sales Admin / Customer Service
- Sales Representatives
- Sales Data Stewards
- Finance / CSP

L'impact sur les clients:

- Les données maîtres fournies par les clients doivent être complètes et exactes
- Processus plus rapide = meilleure satisfaction client



Ces changements impactent plusieurs parties de l'entreprise



Plusieurs BU concernées :					
Placo	Gypse de Maurienne	Eurocooustic	SG Glass Logistic	Isonat	Samim
Isover	SG Glass	Anhydrite Minérale (MDG seulement)	Weber	Optiroc	



Les autres secteurs métier impactés



Finance To Manage	Supply Chain Management	Scheduling Manufacturing Maintenance
-------------------	-------------------------	--------------------------------------



Un changement majeur induit par la transformation OXYGEN :
Nouvelle gestion des commandes clients EDI (OTC)



Aujourd'hui, chaque BU utilise des formats et des validations différents, avec des processus non standardisés et une forte dépendance aux systèmes legacy. Cette diversité entraîne des risques d'erreurs et une faible fiabilité des échanges



Demain, une gestion EDI harmonisée et intégrée

- Refonte des flux EDI commandes pour alignement avec OXYGEN
- Harmonisation des formats et des validations pour toutes les BU
- Intégration complète avec SAP S4 et outils associés



Ce changement apportera des bénéfices concrets pour nos équipes

- **Fiabilisation des échanges avec les clients**
- **Réduction des erreurs et des litiges**
- **Meilleure traçabilité des commandes**
- **Gain de temps et simplification des processus**



Pour réussir ce changement, certaines actions doivent être anticipées

- Cartographier les flux actuels et identifier les écarts
- Définir les nouveaux standards EDI
- Réaliser des tests de bout en bout avec les clients
- Former les équipes OTC et IT aux nouveaux outils et processus
- Tests sur ergonomie outil AIF pour correction des erreurs



Ces changements impactent plusieurs acteurs



L'impact sur les collaborateurs internes:

- Customer Service Rep
- Sales Admin
- Master Data Team

L'impact sur les clients:

- Pourrait être impacté par un traitement des commandes plus lent (correction des erreurs via AIF)
- Flux mieux maîtrisé . Des commandes plus précises et mieux traitées



Ces changements impactent plusieurs parties de l'entreprise



Plusieurs BU concernées :

Placo	Eurocoustic	
Isover	SG Glass	Weber



Un changement majeur induit par la transformation OXYGEN : Nouvelle gestion de l'ATP (OTC)



Aujourd'hui, l'ATP (Available-to-Promise) repose sur des règles existantes configurées par BU, avec des contrôles limités et des outils externes pour la capacité transport (Captrans, Sitra). Cette approche entraîne des écarts de fiabilité et des difficultés de communication avec les clients.



Demain, un ATP standard avec règles communes intégrera la capacité transport et automatisera la détermination des sites (GIM)

- Mise en place d'un ATP standard avec davantage de règles communes pour toutes les business units certaines restant à la main de chaque BU.
- Une intégration des contraintes transport (outil PACT, cut-off, milk run) dans le calcul ATP et une automatisation de la détermination des sites (Plant Determination)
- Meilleure visibilité sur les dates de disponibilité pour les clients



Ce changement apportera des bénéfices concrets pour nos équipes

- **Fiabilisation et homogénéisation de la communication**
- **Amélioration de la satisfaction client**
- **Simplification des processus et réduction des erreurs**
- **Intégration des contraintes logistiques pour des promesses plus réalistes**



Pour réussir ce changement, certaines actions doivent être anticipées

- Définir et transmettre les nouvelles règles ATP à toutes les équipes
- Réaliser des tests approfondis pour valider les scénarios
- Former les équipes à la nouvelle logique ATP et aux outils associés
- Préparer la master data et paramétrer les systèmes (PACT, ORTEC, ESKER pour R5)



Ces changements impactent plusieurs acteurs

L'impact sur les collaborateurs internes:

- Customer Service Representatives / Managers
- Sales Rep

L'impact sur les clients:

- **Fiabilité des informations fournies à nos clients pour une meilleure satisfaction**



Ces changements impactent plusieurs parties de l'entreprise

Plusieurs BU concernées :

Placo	Eurocoustic		Isonat
Isover	SG Glass (processus spécifiques)	Weber	Optiroc



Les autres secteurs métier impactés

Supply Chain Management	Scheduling Manufacturing & Maintenance
-------------------------	--



Un changement majeur induit par la transformation OXYGEN :



Création d'organisations commerciales pour Saint-Gobain Solutions France (OTC)

Aujourd'hui, les ventes SGSF sont traitées via les organisations commerciales de Placo et Isover (et Weber à venir). Il est difficile de reconstituer les résultats des ventes spécifiques à SGSF, ce qui complique le suivi et la consolidation.



Demain, des organisations commerciales dédiées et harmonisées

- La création d'une organisation commerciale SGSF, dans SAP, propre à chaque business units
- Intégration des flux dans Salesforce et Esker pour plus de cohérence
- Possibilité de créer des organisations supplémentaires selon l'activité SGSF
- Simplification des processus pour faciliter le suivi du P&L



Ce changement apportera des bénéfices concrets pour nos équipes

- Une meilleure identification et visibilité de l'activité SGSF
- Analyse simplifiée des performances par business units et une organisation claire pour les ventes SGSF au sein de celles-ci
- Réduction des délais de clôture (objectif : -15 jours)
- La création d'un P&L pour SGSF



Pour réussir ce changement, certaines actions doivent être anticipées

- Préparer et fiabiliser les données
- Mettre à jour les flux dans Esker
- Cartographier les formats et les règles existantes
- Former les équipes Customer Service et Data Stewards



Ces changements impactent plusieurs acteurs



L'impact sur les collaborateurs internes:

- Customer Service Rep
- Data Stewards
- Sales Admin

L'impact sur les clients:

- Aucun impact



Ces changements impactent plusieurs parties de l'entreprise



Plusieurs BU concernées :

Placo	Gypse de Maurienne	Eurocoustic	Isonat	
Isover	SG Glass (processus spécifiques)	Anhydrite Minérale	Weber	Optiroc



Les autres secteurs métier impactés



Finance To Manage



Un changement majeur induit par la transformation OXYGEN : Gestion de la charte logistique (OTC)



Aujourd'hui, la gestion des services liés à la charte logistique est indirecte et manuelle. Elle repose sur une check-list pour valider certains services, avec des blocages dans la saisie pour GI et des écarts facturés, ce qui complique la fluidité et augmente les tâches manuelles



Demain, la charte logistique sera appliquée de manière automatisée et cohérente :

- Les services seront gérés par condition de prix directement dans le schéma de prix
- La facturation sera basée sur l'espace consommé pour GI
- Les écarts de remplissage des camions seront automatisés dans la commande avec blocage GI



Ce changement apportera des bénéfices concrets pour nos équipes

Il permettra de simplifier les processus et d'améliorer la fluidité dans la facturation :

- Simplification du nombre de cas
- Réduction des écarts
- Fluidification de la facturation



Pour réussir ce changement, certaines actions doivent être anticipées

- Former les équipes aux nouveaux processus
- Préparer un schéma de prix en amont
- Une revue complète de la charte logistique
- S'aligner avec les équipes supply.



Ces changements impactent plusieurs acteurs



L'impact sur les collaborateurs internes:

- Customer Service Rep
- Sales Admin

L'impact sur les clients:

- Aucun impact



Ces changements impactent plusieurs parties de l'entreprise



Plusieurs BU concernées :

Toutes les BUs



Les autres secteurs métier impactés



Finance To Manage

Supply Chain Management



Un changement majeur induit par la transformation OXYGEN : **Changement de toute la codification : code article, codes fournisseurs, nouvelle codification des sites et des points d'expédition (SMM)**

Aujourd'hui, la codification est significative et propre à chaque BU : les codes articles actuels permettent d'identifier des caractéristiques produites et sont mémorisés par les équipes. Cette logique crée des habitudes fortes et rend les échanges inter-BU complexes, avec un risque d'erreurs.



Demain, une codification harmonisée et neutre pour tous les articles et sites

- Une mise en place d'une codification non significative pour les articles finis et pièces de rechange avec une nouvelle logique pour les sites et points d'expédition et avec des clés de lecture communes
- Harmonisation des pratiques à l'échelle des BU pour simplifier la recherche et la gestion des données
- Les informations restent disponibles mais ne sont pas affichées directement dans la codification



Ce changement apportera des bénéfices concrets pour nos équipes

- **Simplification des recherches et meilleure fiabilité des données**
- **Harmonisation et mutualisation des pièces de rechange et optimisation des stocks**



Pour réussir ce changement, certaines actions doivent être anticipées

- Réétiquetage complet des stocks de pièces de rechange (double étiquetage avant Go Live)
- Mise à jour des procédures de maintenance et des modes opératoires
- Caractérisation des familles de pièces de rechange dans les usines
- Mise à jour des brochures commerciales et des étiquettes produits finis
- Information auprès des clients



Ces changements impactent plusieurs acteurs

L'impact sur les collaborateurs internes :



- **Magasinier maintenance** : Il devra réétiqueter l'ensemble des pièces de rechange.
 - **Equipe data**
 - **Pour Tous** : Les codes pièces vont changer mais les anciens codes seront toujours accessibles dans les recherches (champ « ancien code »).
- **Ces profils seront au cœur du changement et devront adapter leurs pratiques**



Ces changements impactent plusieurs parties de l'entreprise



Plusieurs BU concernées :					
Placo	Gypse de Maurienne	Eurocoustic	SG Glass Logistic	Isonat	Samim
Isover	SG Glass	Anhydrite Minérale	Weber	Optiroc	



Les autres secteurs métier impactés



Supply Chain Management	Order-To-Cash
-------------------------	---------------



Un changement majeur induit par la transformation OXYGEN : **Changement du processus de gestion des nomenclatures et gammes (SMM)**



Aujourd'hui les nomenclatures et gammes sont aux couts standards. Les données sont saisies manuellement dans SAP par le contrôle de gestion, ces données proviennent de tableaux Excel remplis par les équipes de production.
Charge importante en termes de maintenance des données.



Demain, une logique harmonisée simplifiera la gestion des données

- Utilisation des super nomenclatures pour simplifier les données à maintenir.
- Pour certaines lignes de production, mise en place de tables de caractéristiques de produits finis (table de variants) pour la fabrication des produits
- Synchronisation des caractéristiques produits avec IN4.ORM.
- Simplification du processus de création et de mise à jour des produits.



Ce changement apportera des bénéfices concrets pour nos équipes

- **Simplification de la maintenance des données**
- **Gain de temps et fiabilité accrue dans la gestion des articles**
- **Meilleure cohérence des processus entre les business units**



Pour réussir ce changement, certaines actions doivent être anticipées

- Identifier les personnes qui géreront les super nomenclatures et les tables de variantes
- Former les équipes aux concepts et aux outils SAP
- Préparer les données nécessaires avant le Go Live



Ces changements impactent plusieurs acteurs

L'impact sur les collaborateurs internes :



- **Ingénieurs process ou développement** : Il devra apprendre à gérer les super nomenclatures et les tables de variantes.
- **Equipe data**
- **Planificateurs de production** : Il devra apprendre à gérer les nomenclatures
- **Ces profils seront au cœur du changement et devront adapter leurs pratiques**



Ces changements impactent plusieurs parties de l'entreprise

Plusieurs BU concernées :



Placo	Isonat	Eurocoustic
Isover	SG Class	Weber



Les autres secteurs métier impactés



Supply Chain Management	Finance To Manage
-------------------------	-------------------



Un changement majeur induit par la transformation OXYGEN : Harmonisation des GMAO par passage sous SAP PM (SMM)



Aujourd'hui, la gestion de la maintenance est très différente d'une BU à l'autre : les outils varient selon les BU (Manti4, DIMO, 7i, SAP PM partie), pouvant entraîner des doubles saisies, un suivi limité des dépenses et des historiques et des difficultés à réaliser des analyses de fiabilité.



Demain, SAP PM deviendra la solution unique et intégrée, avec suivi complet des budgets et accès mobile

- Harmonisation des outils pour toutes les business units
- Suivi complet des dépenses et des budgets dans SAP
- Réduction des doubles saisies et meilleure traçabilité
- Fiori pour faciliter l'accès aux transactions et la personnalisation des pages d'accueil
- Accès mobile via SSAM pour plus de flexibilité



Ce changement apportera des bénéfices concrets pour nos équipes

- **Gain de temps grâce à l'automatisation**
- **Vision consolidée des interventions et des dépenses**
- **Moins de systèmes à maîtriser lors des changements de BU**



Pour réussir ce changement, certaines actions doivent être anticipées

- Formation des utilisateurs à SAP PM et aux applications mobiles
- Nettoyage et création de la master data (BOM, gammes, équipements)
- Préparation des workflows, des validations et définition des groupes de planification par pôle métier (mécanique, électrique...)



Ces changements impactent plusieurs acteurs

L'impact sur les collaborateurs internes :

- **Techniciens / agents de maintenance** : Il recevra des ordres préventifs qu'il devra réaliser, sortir des pièces de rechange sous ces ordres, imputer ses heures de prestation et clôturer ces ordres avant la fin du mois. Pour la maintenance corrective, il devra créer un ordre correctif pour le même flux de processus. Il aura à disposition un outil mobile pour la gestion sur le terrain.
 - **Planificateurs de maintenance** : Il ordonnancera les ordres préventifs et préparera les interventions sous l'outil SAP PM avec ou sans sous-traitance.
 - **Managers maintenance** : Il aura une visibilité des dépenses par type de maintenance et par équipement. Il pourra faire des analyses de fiabilité et mener des actions d'amélioration.
 - **Techniciens / agents de maintenance postés** : il ouvrira des ordres correctifs pour imputer les pièces de rechange et les heures passées en dépannage. Il aura à disposition un outil mobile pour la gestion sur le terrain.
- Ces profils seront au cœur du changement et devront adapter leurs pratiques



Ces changements impactent plusieurs parties de l'entreprise

Plusieurs BU concernées :				
Placo	Gypse de Maurienne	Eurocoustic	Isonat	Samir
Isover	SG Glass	Anhydrite Minérale	Optiroc	



Les autres secteurs métier impactés

	Finance To Manage	
--	-------------------	--



Un changement majeur induit par la transformation OXYGEN : Passage de fabrication répétitive à discrète (SMM)



Aujourd'hui, la production est gérée de manière répétitive. Les ordres planifiés sont créés dans SAP mais souvent suivis via Excel ou papier. Certaines lignes produisent sans ordre formel, ce qui limite la traçabilité et la rigueur des stocks.



Demain, une logique de fabrication discrète avec traçabilité renforcée

- Une transformation des ordres planifiés en ordres de fabrication avant lancement
- Cela créera un lien direct entre la production et l'ordre via scan des palettes en sortie de ligne
- Déclaration obligatoire des changements de campagne dans les systèmes (IN4.ORM)
- Meilleure rigueur de la gestion des stocks B avec des inventaires intégrés dans SAP



Ce changement apportera des bénéfices concrets pour nos équipes

- **Meilleure traçabilité des coûts réels et des rendements de fabrication**
- **Fiabilisation des stocks et des inventaires**
- **Alignement des pratiques entre sites et business units**



Pour réussir ce changement, certaines actions doivent être anticipées

- Nettoyer ou vider les stocks B avant la bascule
- Former les équipes à la nouvelle logique de déclenchement de la production, de scan et de déclaration
- Vérifier les connexions avec le WMS et IN4.ORM



Ces changements impactent plusieurs acteurs

L'impact sur les collaborateurs internes :



- **Planificateurs de production** : Il devra créer les ordres planifiés et les libérer à temps pour la mise en fabrication
 - **Opérateurs** : Il devra attendre que l'ordre planifié soit libéré avant de lancer sa production et déclarer sa campagne
 - **Chef d'équipe** : Il pourra créer des ordres planifiés depuis IN4.ORM dans le cas où le planificateur n'est pas disponible
- Ces profils seront au cœur du changement et devront adapter leurs pratiques



Ces changements impactent plusieurs parties de l'entreprise

Plusieurs BU concernées :



Placo	Gypse de Maurienne	Eurocoustic	SG Glass Logistic	Isonat
Isover	SG Glass	Anhydrite Minérale	Samin	Optiroc



Les autres secteurs métier impactés



Order To Cash



Un changement majeur induit par la transformation OXYGEN : Usage plus répandu du MRP : automatisation de la planification (SMM)



Aujourd'hui, certaines BU utilisent Excel ou des paramétrages anciens, avec peu de fiabilité sur les prévisions et les stocks. Le MRP est exploité de manière limitée, ce qui entraîne des écarts et une faible automatisation.



Demain, une planification intégrée et automatisée avec le MRP

- Une connexion directe entre les prévisions IBP et SAP pour calculer les besoins avec une automatisation complète du processus de planification des approvisionnements
- Fiabilisation des données au niveau unité de gestion de stock (SKU) pour une meilleure précision
- Harmonisation des pratiques entre les business units



Ce changement apportera des bénéfices concrets pour nos équipes

- **Gain de temps grâce à la suppression des fichiers Excel**
- **Meilleure visibilité des besoins et des stocks**
- **Optimisation des approvisionnements et réduction des ruptures**



Pour réussir ce changement, certaines actions doivent être anticipées

- Nettoyage et fiabilisation des données de base
- Formation des équipes à la logique MRP et aux outils IBP/SAP
- Mapping des paramétrages existants pour assurer la cohérence



Ces changements impactent plusieurs acteurs

L'impact sur les collaborateurs internes :

- Planificateurs de production
- Supply Planners
- Approvisionneurs
- Gestionnaire de magasin
- — Ces profils seront au cœur du changement et devront adapter leurs pratiques



Ces changements impactent plusieurs parties de l'entreprise

Plusieurs BU concernées :

Placo	Eurocoustic	Isonat
Isover	Optiroc	



Les autres secteurs métier impactés

Supply Chain Management



Un changement majeur induit par la transformation OXYGEN : Utilisation de e-PPDS pour automatiser l'ordonnancement (SMM)



Aujourd'hui, les planificateurs locaux définissent la production via Excel, puis transmettent les fichiers aux systèmes (SCADA, SAP) ou saisissent manuellement les données. Cette méthode est chronophage et source d'erreurs.



Demain, une planification automatisée et harmonisée avec e-PPDS

- Une automatisation de 80 % des tâches d'ordonnancement grâce à des matrices prédéfinies qui intégrera des durées et coûts de changement dans la planification
- Intervention manuelle possible pour ajuster les scénarios
- Synchronisation avec IBP et SAP pour une cohérence des données



Ce changement apportera des bénéfices concrets pour nos équipes

- Réduction des tâches manuelles et des fichiers Excel complexes
- Meilleure fiabilité des plannings et des temps de changement
- Gain de temps et alignement supply/production



Pour réussir ce changement, certaines actions doivent être anticipées

- Construire les matrices et définir les règles actuelles des ordonnancements
- Former les équipes à l'utilisation de e-PPDS et aux ajustements manuels
- Prévoir l'adaptation des matrices après Go Live pour couvrir tous les cas



Ces changements impactent plusieurs acteurs

L'impact sur les collaborateurs internes :

- Planificateurs de production
- Responsables qualité
- Ces profils seront au cœur du changement et devront adapter leurs pratiques



Ces changements impactent plusieurs parties de l'entreprise

Plusieurs BU concernées :

Placo	Eurocoustic	Isonat
Isover	Weber	Optiroc



Les autres secteurs métier impactés

Supply Chain Management



Un changement majeur induit par la transformation OXYGEN : Déploiement de IN4.0RM et du WMS (SMM)



Aujourd'hui, les équipes saisissent les données dans des outils divers (IN4.0RM, Bext...) pour les déclarations de production. Cette méthode génère des doubles saisies et donc du travail superflu ainsi que des risques d'erreurs.



Demain, une déclaration automatisée et intégrée entre les outils (IN4.0RM, Bext, EWM...)

- Synchronisation de l'ordonnancement entre SAP et IN4.0RM
- Déclaration des quantités fabriquées via scan dans le WMS (Bext, EWM) et synchronisation automatique avec le stock SAP et les quantités dans IN4.0RM
- Selon les usines, des échanges de données (étiquetage, ordonnancement, fiche technique...) entre les supervisions et IN4.0RM



Ce changement apportera des bénéfices concrets pour nos équipes

- **Gain de temps et suppression des saisies manuelles**
- **Meilleure précision des données et des indicateurs**
- **Alignement des processus pour la fabrication discrète**



Pour réussir ce changement, certaines actions doivent être anticipées

- Mise en place de la nouvelle architecture IT et interfaces entre supervision, IN4.0RM et WMS (Bext & EWM)
- Formation de l'ordonnanceur à l'utilisation et au séquençement des ordres de fabrication



Ces changements impactent plusieurs acteurs

L'impact sur les collaborateurs internes :



- **Shift leaders**
 - **Production managers**
 - **Operators**
- Ces profils seront au cœur du changement et devront adapter leurs pratiques



Ces changements impactent plusieurs parties de l'entreprise

Plusieurs BU concernées :



Gypse Isolation



Un changement majeur induit par la transformation OXYGEN : Outillage et standardisation des processus de création et de modification des Articles (MDG)



Aujourd'hui, la gestion des données Articles repose sur des processus et des outils hétérogènes, spécifiques à chaque Business Units (BU). On constate :

- Plusieurs points d'entrée des demandes de créations/modifications des Articles
- Des supports manuels (formulaires Excel et mails)
- Des outils variés : GLPI (outil de ticketing) et PIM (solution de gestion des données Articles) pour certaines BU (ex: Gypse/Isolation)



Demain, des nouveaux processus outillés communs pour les équipes

La création et la modification des données Articles s'appuieront sur des processus et outils communs, avec une forte automatisation. L'outil de point de départ de la création/modification des Articles variera selon le type d'Articles et l'accès au PIM :

- **Articles Vendus des BU disposant du PIM** : PIM et enrichissement dans SAP MDG
- **Articles Non-Vendus des BU disposant du PIM et Articles Vendus des BU ne disposant pas du PIM** : SAP MDG

A noter :

- Les demandeurs de créations et/ou modifications d'Articles (Services Clients, Chefs de Produits, Supply, Acheteurs...) de Gypse/Isolation auront toujours recours à GLPI pour partager des informations indispensables à la création des Articles.
- Une étape de validation par le Contrôle de Gestion (en qualité de Material Controlling Data Steward) est intégrée dans le processus en pré-requis de l'activation à la production de l'Article



Ce changement apportera des bénéfices concrets pour nos équipes

- Amélioration de la qualité et de la fiabilité des données de référence Article
- Définition d'une "source de vérité" selon le type de données
- Gouvernance centralisée des données maîtres dans SAP MDG
- Harmonisation des données de référence
- Pilotage des délais de traitement
- Simplification du traitement des tickets et demandes métiers (à moyen terme)
- Traçabilité et auditabilité renforcées



Pour réussir ce changement, certaines actions doivent être anticipées

- Définir les processus cibles gérés dans des outils dédiés
- Clarifier les rôles et responsabilités
- Formaliser et cartographier les processus/outils Articles existants
- Identifier les écarts et irritants



Ces changements impactent plusieurs acteurs

- 1) Impact élevé
- Cellule Data : Article Data Steward, Sold Material Basic Data Steward, Non-Sold Material Basic Data Steward, Material Sales Data Steward, Material Data Steward
 - Acheteurs centraux : Material Purchasing Data Steward
 - Contrôle de gestion en usines : Material Controlling Data Steward
 - Approvisionneurs/Planificateurs usines : Material Production Data Steward, Material Planning Data Steward
- 2) Impact modéré :
- Logistique : Material Planning Data Steward, Material Purchasing Data Steward
 - Marketing : Product Data Steward, Article Data Steward



Ces changements impactent toutes les BU d'OXYGEN France

Placo	Isover	Eurocoustic	Anhydrite Minérale	Isonat	Optiroc
Gypse de Maurienne	SG Glass	SG Glass Logistic	Weber	Construction Chemicals	Samin



Un changement majeur induit par la transformation OXYGEN : Outillage et standardisation des processus de création et de modification des Clients (MDG)



Aujourd'hui, la gestion des données Clients repose sur des processus et des outils hétérogènes, spécifiques à chaque BU. On constate :

- Plusieurs points d'entrée des demandes de créations/modifications des Clients
- Des supports manuels (formulaires Excel et mails)
- Des outils variés : GLPI (outil de ticketing), MDM Tibco (solution de gestion des données de référence Clients) et/ou Salesforce (solution CRM pour la gestion des relations clients) pour certaines BU



Demain, des processus standardisés pour l'ensemble des BU

La création et la modification des données Clients s'appuieront sur des processus et outils communs, avec une forte automatisation. L'outil de point de départ de la création/modification variera selon le type de clients et l'accès à Salesforce :

- Clients Donneur d'Ordre, Partenaires Commerciaux et Prospects des BU ayant accès à Salesforce (Placo, Isover et Weber) ; interface MDM dans Salesforce avant enrichissement dans SAP MDG
- Autres Clients (Payeur, Facturé, Livré, Nœuds de hiérarchie...) et Clients des BU ne disposant pas de Salesforce ; SAP MDG

Salesforce automatise la recherche et validation du SIRET, le contrôle des doublons, l'enrichissement INSEE et la création du Client en temps réel.



Ce changement apportera des bénéfices concrets pour nos équipes

- Amélioration de la qualité et de la fiabilité des données de référence Clients
- Définition d'une "source de vérité" selon le type de données
- Gouvernance centralisée des données maîtres dans SAP MDG
- Harmonisation des données de références Client
- Pilotage des délais de traitement
- Simplification du traitement des demandes et tickets métiers (à moyen terme)
- Traçabilité et auditabilité renforcées



Pour réussir ce changement, certaines actions doivent être réalisées

- Définir les processus cibles gérés dans des outils dédiés
- Clarifier les rôles et responsabilités
- Formaliser et cartographier les processus/outils Clients existants
- Identifier les écarts et irritants



Ces changements impactent plusieurs acteurs

- 1) Impact élevé :**
- CSP Client* : Customer Finance DS, Credit Manager
 - Service Client : Customer Sales DS
 - Cellule Data : Customer Data Validator, Super Key Users
- *Impact élevé en l'absence d'intégration anticipée au processus de création des DOs via SF/MDM avant le Go-Live, ces équipes s'appuyant aujourd'hui exclusivement sur GLPI.*
- 2) Impact modéré :**
- Commerciaux: Sales Representatives



Ces changements impactent toutes les BU d'OXYGEN France

Placo	Isover	Eurocoustic	Anhydrite Minérale	Isonat	Optiroc
Gypse de Maurienne	SG Glass	SG Glass Logistic	Weber	Construction Chemicals	Samin



Un changement majeur induit par la transformation OXYGEN : Outillage et standardisation des processus de création et de modification des Fournisseurs (MDG)



Aujourd'hui, la gestion des données Fournisseurs repose sur :

- Le portail fournisseur Jaggaer pour les BU les plus conséquentes (ex: Gypse, Isolation, Weber...), pour les Fournisseurs Externes et Internes
- Des outils locaux pour les BU de tailles modestes



Demain, des processus standardisés pour l'ensemble des BU

La création et la modification des données Fournisseurs s'appuieront sur des **processus et outils communs**, avec une **forte automatisation**. L'outil de **point de départ de la création/modification** variera selon le type de Fournisseurs :

- **Fournisseurs externes** : Jaggaer (portail fournisseurs), avant diffusion dans SAP MDG pour enrichissement
- **Fournisseurs internes** : SAP MDG (les demandes de créations/modifications s'effectueront depuis la solution de ticketing NEOPS pour les entités légales), avant diffusion dans Jaggaer



Ce changement apportera des bénéfices concrets pour nos équipes

- Amélioration de la qualité et de la fiabilité des données
- Définition d'une "source de vérité" selon le type de données
- Gouvernance centralisée des données maîtres dans SAP MDG
- Harmonisation des données de références Fournisseur
- Pilotage des délais de traitement
- Simplification du traitement des demandes et tickets métiers (à moyen terme)
- Traçabilité et auditabilité renforcées



Pour réussir ce changement, certaines actions doivent être anticipées

- Définir les processus cibles gérés dans des outils dédiés
- Clarifier les rôles et responsabilités
- Formaliser et cartographier les processus/outils Fournisseurs existants
- Identifier les écarts et irritants



Ces changements impactent plusieurs acteurs

- Achats : **Supplier Purchasing DS**
- CSP : **Supplier Finance DS** et **Supplier Data Validator**



Ces changements impactent toutes les BU d'OXYGEN France

Placo	Isover	Eurocoustic	Anhydrite Minérale	Isonat	Optiroc
Gypse de Maurienne	SG Glass	SG Glass Logistic	Weber	Construction Chemicals	Samin



Un changement majeur induit par la transformation OXYGEN : Simplification des unités de mesure (MDG)



À date, toute unité de mesure peut être utilisée comme unité de base (BUOM) et déclinée en unités alternatives (AUOM), avec des pratiques variables selon les BU et les types d'Articles.



Demain, les unités de mesure seront harmonisées.

- Les unités de mesure de base (ex: Piece et Pack pour les mesures unitaires) et alternatives seront rationalisées.
- Les unités de mesure alternatives sont standardisées conformément au référentiel UNECE.



Ce changement apportera des bénéfices concrets pour nos équipes

- **Cohérence et standardisation des unités de mesure** : Définitions et listes de valeurs harmonisées entre BU et systèmes.
- **Réduction de la complexité et des écarts inter-systèmes** : Moins d'incohérences et de risques liés aux conversions et aux échanges de données.



Pour réussir ce changement, certaines actions doivent être anticipées

- **Définir un socle commun d'unités de mesure cibles** : s'aligner sur les unités de mesure alternatives.
- **Convertir les unités de mesure existantes en unités de mesure cibles.**
- **Evaluer les impacts métiers** : analyser les conséquences opérationnelles pour les équipes métiers



Ces changements impactent plusieurs acteurs

- Marketing : **Product DS**
- OTC : **Communication aux Clients**
- Cellule Data : **Article DS**
- Supply : **Purchasing et Planning DS**



Ces changements impactent toutes les BU d'OXYGEN France

Placo	Isover	Eurocoustic	Anhydrite Minérale	Isonat	Optiroc
Gypse de Maurienne	SG Glass	SG Glass Logistic	Weber	Construction Chemicals	Samin



Un changement majeur induit par la transformation OXYGEN : Restriction des droits d'accès aux données par type de rôle (MDG)



Aujourd'hui, chaque BU applique un fonctionnement qui lui est propre pour donner les accès aux données.

La distinction entre les rôles et les responsabilités n'est pas toujours clairement définie dans les habilitations, ce qui peut entraîner :

- Des chevauchements de responsabilités,
- Une hétérogénéité des pratiques selon les BU,
- Des risques en matière de gouvernance, de qualité et de sécurité des données



Demain, une gouvernance des accès basée sur les rôles sera mise en place.

Chaque utilisateur accèdera uniquement aux données correspondant à son rôle de Data Steward, conformément à un périmètre de responsabilité clairement défini. Ces rôles sont définis à travers la notion de personas, et un utilisateur peut être relié à plusieurs d'entre eux.



Ce changement apportera des bénéfices concrets pour nos équipes

- Des rôles et responsabilités clarifiés pour les Data Stewards
- Une gouvernance, une sécurité et une qualité des données renforcées
- Des pratiques harmonisées entre les BU



Pour réussir ce changement, des actions doivent être anticipées

Identifier les utilisateurs finaux et leurs accès associés aux personas OXYGEN définis



Ces changements impactent plusieurs acteurs

L'ensemble des Data Stewards MDG est impacté



Ces changements impactent toutes les BU d'OXYGEN France

Placo	Isover	Eurocoustic	Anhydrite Minérale	Isonat	Optiroc
Gypse de Maurienne	SG Glass	SG Glass Logistic	Weber	Construction Chemicals	Samin



Un changement majeur induit par la transformation OXYGEN : Rationalisation des canaux de distribution (MDG)



Actuellement, les BU utilisent plusieurs canaux de distribution distincts, variables d'une entité à l'autre (par exemple : GSB, Négoce, Export, E-Commerce, Industrie, Marchés Spéciaux, etc.).
Ces canaux structurent aujourd'hui la segmentation des marchés et conditionnent de nombreux usages métiers, notamment en matière de tarification, d'éditions commerciales et de processus Order To Cash.



Demain, la segmentation des marchés ne reposera que sur un nombre très restreint de canaux

En cible, le nombre de canaux est considérablement réduit :

- **2 canaux pour GI** : Standard et GSB
- **3 canaux pour Weber** : Standard, GSB et E-Commerce

Cette évolution implique un changement de logique et de pratiques pour les équipes métiers, qui devront s'appuyer sur de nouveaux critères pour piloter les usages auparavant conditionnés par les canaux de distribution.



Ce changement apportera des bénéfices concrets pour nos équipes

- Simplification de la gestion des données
- Harmonisation du processus entre les BU



Pour réussir ce changement, des actions doivent être anticipées

- **Cadrer le modèle cible de segmentation marché**
- **Identifier et valider avec les métiers les critères alternatifs de différenciation** (CMIR, Listing/Exclusion, segments de marché, groupes articles, etc.)
- **Analyser les impacts métiers** (Marketing, OTC, Supply, Finance, Cellule Data)



Ces changements impactent plusieurs acteurs

- Cellule Data : **Article Data Steward, Sold Material Basic Data Steward, Non-Sold Material Basic Data Steward, Material Sales Data Steward**
- Marketing : **Product Data Steward**
- Supply Chain : **Material Planning Data Steward, Material Purchasing Data Steward**
- CDG : **Material Controlling Data Steward**



Ces changements impactent toutes les BU d'OXYGEN France

Placo	Isover	Eurocoustic	Anhydrite Minérale	Isonat	Optiroc
Gypse de Maurienne	SG Glass	SG Glass Logistic	Weber	Construction Chemicals	Samin



Un changement majeur induit par la transformation OXYGEN : Evolution du modèle de données (MDG)



Aujourd'hui les utilisateurs travaillent sur des modèles de données locaux, issus des ERP historiques. La définition et l'usage des champs est spécifique à chaque BU (ou des groupes de BU).



Demain, les BU partageront un modèle de données commun

Les utilisateurs OXYGEN devront mettre en pratique les nouveaux champs, les listes de valeurs, les définitions fonctionnelles et les règles métiers associées.

Ces changements impliquent une appropriation des nouveaux standards afin de garantir une compréhension commune et une utilisation cohérente des données.



Ce changement apportera des bénéfices concrets pour nos équipes

- **Compréhension commune** des champs, liste de valeurs, définitions et règles métiers du Core Model O2.
- **Réduction des erreurs** de saisie et d'interprétation des données dans SAP MDG.
- **Amélioration de la qualité**, de la cohérence et de la fiabilité des données de référence.
- **Accélération de la prise en main de SAP MDG** et diminution du besoin de support opérationnel.
- **Facilitation et sécurisation du déploiement du Core Model OXYGEN** sur les autres pays et entités.



Pour réussir ce changement, des actions doivent être anticipées

- Valider et rendre accessible toute la **documentation associée au Core Model**
- Analyser les **écarts entre les modèles de données actuels et le modèle de données cible**
- **Mettre en qualité les données des BU**
- Construire la **gouvernance des données**



Ces changements impactent plusieurs acteurs

- **Impact élevé :**
Tous les **Personas Master Data Governance**, notamment les **Data Stewards** (*directement impliqués dans les activités de mise en qualité et d'application du Core Model O2*)
- **Impact modéré :**
Les **utilisateurs métiers consommateurs de données** (*hors Personas MDG*) sont également impactés de manière indirecte par l'harmonisation des champs, listes de valeurs et règles métiers.



Ces changements impactent toutes les BU d'OXYGEN France

Placo	Isover	Eurocoustic	Anhydrite Minérale	Isonat	Optiroc
Gypse de Maurienne	SG Glass	SG Glass Logistic	Weber	Construction Chemicals	Samin



Un changement majeur induit par la transformation OXYGEN : Gestion du recyclé (produits semi-finis HALB) (SMM / FTM / SCM)



Aujourd'hui, les flux de matières recyclées (calcin, plâtre, laine de verre) ne sont pas tous intégrés dans SAP. Certaines BU suivent ces matières en dehors du système, ce qui entraîne un manque de traçabilité et un défaut de valorisation comptable.



Demain, une gestion structurée et intégrée dans SAP

- La création de stocks HALB pour les produits semi-finis issus du recyclage
- Suivi des quantités et des valeurs comptables dans SAP
- Intégration des livraisons et des consommations dans les processus standards
- Utilisation de workorders pour préparer et transformer ces matières
- Utilisation de commande de vente spécifique pour la reprise de déchets (beneficiaire)



Ce changement apportera des bénéfices concrets pour nos équipes

- **Meilleure traçabilité des flux de recyclage**
- **Fiabilisation des inventaires et des taux de recyclé**
- **Optimisation des campagnes de production à fort taux de recyclage**



Pour réussir ce changement, certaines actions doivent être anticipées

- Définir les articles HALB et préparer la base de données
- Former les équipes aux nouvelles transactions SAP pour les flux recyclés
- Prévoir les accès SAP pour le personnel en charge des livraisons de matières fin de vie



Ces changements impactent plusieurs acteurs

L'impact sur les collaborateurs internes :

- **Strategic purchaser / Purchaser** : Crée les demandes d'approvisionnement de matière recyclée
- **Goods/service receipt specialists**: réceptionne les matières recyclées (dont fin de vie) en volume et en valeur (même si valeur nulle), réceptionne la sous traitence
- **Raw material planner/Process engineer/ Shift leaders/ production manage**: Planifie les besoins de recyclé, gère les stocks, intègre dans les BOM le recyclé interne et externe, déclare les consommations de matières recyclé, déclare les rebus de production, crée et clôture les ordres de productions sur le traitement des matières recyclées
- **Plant controller/ Article data steward**: Contrôle des quantités/ coûts associés aux matières recyclées, gestions de bases articles associés



Ces changements impactent plusieurs parties de l'entreprise

Plusieurs BU concernées :

Placo	SG Glass	Eurocoustic	Weber	Isonat
Isover	Optiroc			



Les autres secteurs métier impactés

Finance To Manage	MDG & Sustainability	Supply Chain Management
-------------------	----------------------	-------------------------



B. PRÉSENTATION DÉTAILLÉE DES CHANGEMENTS PAR RÔLE SAP DANS OXYGEN

SCM | LES IMPACTS DU CHANGEMENT SUR LE PERSONA SCM «REQUESTOR»



CE QUI VA ÉVOLUER DANS VOS ACTIVITÉS



Déploiement d'EasyOrder pour tous :

- Vous créerez vos demandes d'achat via une interface EasyOrder intuitive et harmonisée pour toutes les Business Units
- La saisie sera simplifiée grâce à moins de champs obligatoires, une logique commune et une réduction du nombre de licences SAP nécessaires

Accès limité à MIGO pour les utilisateurs finaux :

- Vous n'aurez plus accès à MIGO pour effectuer les entrées et sorties de marchandises, ces opérations étant désormais réalisées par le warehouse
- Dans le processus to-be, vous disposerez uniquement des applications nécessaires à vos tâches quotidiennes, avec un périmètre MIGO restreint

Introduction des Inbound Deliveries :

- Vous utiliserez désormais les inbound deliveries pour le traitement des réceptions, ce qui modifie le déroulé des opérations d'entrée marchandise
- Cette évolution nécessitera une adaptation des processus actuels et, dans certains cas, une formation spécifique pour maîtriser ce nouvel objet

LES PRINCIPAUX BÉNÉFICES



Gain de temps et simplification de la création des demandes d'achat :

- Le processus devient + rapide, homogène entre BUs et + facile à utiliser

Respect des règles de contrôle interne :

- La séparation des rôles sécurise les mouvements de stock et renforce la conformité des opérations

LES DÉFIS À ANTICIPER



Paramétrage local et appropriation d'un nouvel outil :

- Fournir les informations nécessaires par site, préparer les listes/items, et maîtriser les champs communs pour la saisie

Perte d'accès MIGO et réorganisation nécessaire des responsabilités :

- Il faudra s'appuyer sur un autre persona ou mettre en place des contrôles compensatoires pour couvrir les besoins liés aux entrées et réceptions

Adaptation à un nouveau mode de réception via inbound delivery :

- L'introduction de cet objet impose des changements de pratiques et un besoin d'accompagnement pour sécuriser son utilisation

SCM | LES IMPACTS DU CHANGEMENT SUR LE PERSONA SCM «WAREHOUSE OPERATOR»



CE QUI VA ÉVOLUER DANS VOS ACTIVITÉS



Changement de codification article :

- Vous utiliserez une codification article neutre et standardisée pour tous les produits, harmonisée entre pays et intégrée aux outils SAP
- Les règles de codification, la recherche des articles et la description des produits seront uniformisées pour toutes les BU

Nouveaux processus et flux transports + nouveaux statuts de suivi :

- Vous travaillerez avec une gestion des transports harmonisée et digitalisée, incluant des codes non significatifs, des opérations de crossdock automatisées et des statuts centralisés
- Les opérations de découpage, le pilotage des objets logistiques et l'intégration des statuts de suivi dans le TMS, WMS et SAP deviendront standard

Séparation obligatoire entre Goods Receipt et mouvements de stock :

- Vous ne pourrez plus cumuler les autorisations pour réaliser à la fois les réceptions de marchandises et les mouvements de stock
- OXYGEN impose une séparation stricte des activités et, lorsque cette séparation n'est pas possible, un contrôle compensatoire validé par le Plant Manager devra être mis en place

LES PRINCIPAUX BÉNÉFICES



Réduction des erreurs et meilleure qualité des données :

- Les recherches, créations d'articles et comparaisons entre pays seront plus fiables grâce à une base de données harmonisée

Meilleure visibilité et pilotage des flux logistiques :

- Les rapports, statuts et contrôles seront centralisés, ce qui améliore la qualité du suivi des commandes et des livraisons

Application des exigences de contrôles internes

Alignement au fonctionnement standard S/4

LES DÉFIS À ANTICIPER



Adaptation aux nouvelles règles et mise à jour des correspondances :

- Il faudra préparer les mappings, vérifier les données existantes et intégrer la nouvelle structure dans SAP et les outils reporting

Formation au TMS et appropriation des nouveaux flux :

- Il faudra maîtriser les nouveaux écrans, préparer les paramétrages et vérifier les impacts entre WMS et SAP pour garantir la cohérence des flux.

Mise en place obligatoire d'un contrôle compensatoire validé par le Plant Manager :

- Il faudra informer toutes les personnes concernées, organiser la séparation des rôles ou appliquer le contrôle compensatoire et s'assurer de son fonctionnement

Perte de productivité liée à la saisie manuelle des inventaires :

- Opérations + lentes et nécessitera une adaptation des équipes, avec une perception du changement potentiellement difficile

SCM | LES IMPACTS DU CHANGEMENT SUR LE PERSONA SCM «SUPPLY PLANNER»



CE QUI VA ÉVOLUER DANS VOS ACTIVITÉS



Intégration d'IBP dans vos processus de planification et prévisions :

- → Vous utiliserez IBP connecté à S/4 pour gérer la demande et aligner la planification dans un processus harmonisé
- → Le calcul de la demande, la génération des prévisions et la consolidation des données seront réalisés dans un outil unique, incluant la logique Demand Planner

Accès limité à MIGO pour les utilisateurs finaux :

- → Vous n'aurez plus la possibilité de réaliser les entrées et sorties de marchandises dans MIGO, cette activité étant désormais prise en charge par le warehouse
- → Dans le processus to-be, vous aurez uniquement accès aux applications nécessaires à vos tâches quotidiennes, avec un périmètre d'accès restreint pour MIGO

LES PRINCIPAUX BÉNÉFICES



Vision unifiée et optimisation de la supply et de la production :

- → Vous disposerez d'une vision consolidée de la demande, de scénarios fiables et d'un pilotage plus précis des besoins

Respect renforcé des règles de contrôle :

- → La limitation des accès MIGO garantit une séparation claire des responsabilités et une sécurisation des mouvements de marchandises

LES DÉFIS À ANTICIPER



Intégration des nouveaux rôles et appropriation des flux IBP :

- → Il faudra nettoyer les données, maîtriser les nouveaux rôles, intégrer les flux IBP et coordonner la planification centrale et locale

Perte d'autonomie opérationnelle sur les réceptions :

- → Il faudra s'appuyer sur un autre persona (warehouse) ou mettre en place des contrôles compensatoires pour couvrir les besoins liés aux mouvements de stock

SCM | LES IMPACTS DU CHANGEMENT SUR LE PERSONA

SCM «TRANSPORTATION PLANNER»



CE QUI VA ÉVOLUER DANS VOS ACTIVITÉS



Projet Delivra : cohérence des outils transport :

- Vous utiliserez un processus transport harmonisé intégrant les évolutions de commande, capacité et contrôle associées au projet Delivra
- Les outils spécifiques par BU seront remplacés par des règles communes, incluant la reprise des capacités, les impacts GI et les changements d'écrans pour Mortiers

Transports : nouveaux processus, nouveaux flux, nouveaux statuts de suivi :

- Vous passerez à une gestion harmonisée et digitalisée des transports, incluant des statuts standardisés et des processus unifiés
- Les opérations de crossdock, de découpage et de suivi des objets logistiques seront automatisées dans le TMS et intégrées avec WMS & SAP

Nouveau process de facturation des transporteurs (S/4 – Process Core) :

- Vous passerez d'un modèle où les transporteurs envoient leur facture à un processus d'autofacturation
- La facture sera émise par nos systèmes depuis S/4 et envoyée directement aux transporteurs, applicable pour GIM
- Le détail des coûts de transport sera transmis de TMS à S/4

Accès limité à MIGO pour les utilisateurs finaux :

- Vous ne pourrez plus effectuer les entrées et sorties de marchandises via la transaction MIGO, elles seront réalisées par les équipes de chargement
- Les utilisateurs finaux n'accéderont qu'aux applications nécessaires à leurs tâches quotidiennes dans le processus « to-be »

Nouvelles ergonomies transport, Freight Unit et nouvelle organisation :

- Vous travaillerez avec une nouvelle ergonomie des documents de transport, de nouvelles fonctionnalités et l'introduction d'un objet : la Freight Unit
- Le processus transport est réorganisé avec de nouvelles conditions d'expédition, de nouveaux codes de divisions, de moyens de transport et une collaboration renforcée avec les responsables transport

LES PRINCIPAUX BÉNÉFICES



Visibilité et fiabilité accrues des contrôles transport :

- Alignement entre BUs, réduction des ressaisies et + de cohérence des données transport

Meilleure visibilité des flux et pilotage renforcé :

- Suivi logistique + fiable, réduction écarts livraison et accès rapports centralisés

Automatisation et simplification de la facturation :

- Création/contrôle des factures simplifiées avec un processus centralisé

Conformité renforcée aux règles de contrôle interne :

- Séparation claire des rôles et une meilleure maîtrise des mouvements de stock

Organisation harmonisée et collaboration renforcée avec les responsables transports

LES DÉFIS À ANTICIPER



Adaptation aux nouvelles structures de données transport :

- Appropriation des nouveaux écrans, règles de capacité et logique de mise à jour intégrée SAP

Maîtrise du nouveau TMS et des flux associés :

- Traçabilité des coûts de transport, opérations crossdock et impacts échanges TMS/SAP

Gestion des litiges et alignement avec les transporteurs :

- Besoin d'un cadrage précis des cas de litige et adaptation de leurs pratiques

Perte d'autonomie opérationnelle et besoin d'organisation compensatoire :

- Redistribution de tâches, ou mise en place de contrôles compensatoires

Fortes nécessités de formation et adaptation à une organisation nouvelle :

- Apprentissage des fonctionnalités SAP, Freight Unit et nouvelles règles d'expédition

SCM | LES IMPACTS DU CHANGEMENT SUR LE PERSONA

SCM «LOCAL BUYER»



CE QUI VA ÉVOLUER DANS VOS ACTIVITÉS



Changement de codification article :

- Vous utiliserez une codification article neutre et standardisée, harmonisée entre pays et intégrée dans les outils SAP
- Les descriptions produits, les règles de codification et la recherche des articles seront unifiées pour toutes les business units

Réception des commandes de services supprimée :

- Vous ne réaliserez plus la réception des demandes d'achat de services, car cette étape disparaît pour ce type de commande
- La facture fournisseur arrivera via Medius dans le cockpit du demandeur de la DA et sa validation fera office de réception et de bon à payer

Introduction des Inbound Deliveries :

- Vous utiliserez désormais les inbound deliveries pour gérer certaines réceptions, ce qui modifie le déroulé actuel des processus d'entrée marchandise
- L'introduction de cet objet nécessitera une adaptation des pratiques existantes et, dans certains cas, une formation dédiée



LES PRINCIPAUX BÉNÉFICES



Réduction des erreurs et meilleure qualité des données :

- Les recherches et créations d'articles seront plus fiables grâce à une base de données homogène et standardisée

Suppression des relances et automatisation de la provision :

- Le contrôle de gestion n'aura plus à relancer les réceptions manquantes, et les provisions seront générées automatiquement en cas de facture non approuvée

LES DÉFIS À ANTICIPER



Adaptation aux nouveaux codes et préparation des mappings :

- Il faudra préparer les correspondances, vérifier les données existantes et maîtriser la nouvelle structure de codification dans SAP

Adaptation au nouveau type de commande et au paramétrage SAP :

- Il faudra décocher une case et modifier le type de commande lors de la transformation des DA, avec deux clics supplémentaires qui devront être expliqués en formation

Changement de processus et besoin de formation :

- Il faudra comprendre et intégrer le fonctionnement des inbound deliveries, avec un ajustement opérationnel pour sécuriser leur utilisation

SCM | LES IMPACTS DU CHANGEMENT SUR LE PERSONA SCM «CATEGORY PURCHASER»



CE QUI VA ÉVOLUER DANS VOS ACTIVITÉS



Gestion des réclamations fournisseurs dans Nazaré :

- Vous utiliserez le module ProRating de Nazaré pour gérer les réclamations fournisseurs, en plus de son usage actuel pour l'évaluation des fournisseurs
- Un nouveau développement est en cours dans ce module, ce qui nécessitera une adaptation des pratiques et potentiellement une formation pour tous les Category Purchasers

LES PRINCIPAUX BÉNÉFICES



Centralisation des évaluations et réclamations fournisseurs :

- La gestion des réclamations sera intégrée au même outil que l'évaluation fournisseurs, facilitant le suivi

LES DÉFIS À ANTICIPER



Besoin de formation selon le développement final :

- Il faudra suivre la finalisation du module, organiser la formation des acheteurs, et déterminer si une simple démonstration en visio suffira

SMM | LES IMPACTS DU CHANGEMENT SUR LE PERSONA SMM «PRODUCTION PLANNER & SCHEDULER»



CE QUI VA ÉVOLUER DANS VOS ACTIVITÉS



Changement de toute la codification :

- Vous passerez d'une codification très significative (couleurs, dimensions, habitudes de lecture) à une codification neutre et standard commune à tous les sites
- Les codes articles, codes fournisseurs, codes sites et points d'expédition seront remplacés par des référentiels harmonisés

Changement du processus de gestion des nomenclatures et gammes :

- Vous passerez d'une gestion locale (souvent Excel) à des super nomenclatures et gammes harmonisées et gérées dans SAP
- Règles de variantes seront standardisées, données techniques centralisées et création/mise à jour suivra un processus commun

Passage de fabrication répétitive à discrète :

- Vous basculerez des ordres process vers des ordres de fabrication discrets avec statuts et règles normalisés
- La déclaration des changements de campagne sera obligatoire et la gestion des stocks/inventaires sera plus rigoureuse dans SAP

Usage plus répandu du MRP : automatisation de la planification :

- Vous exploiterez le MRP de façon complète avec connexion IBP ↔ SAP pour générer automatiquement les propositions d'ordres
- Les paramétrages locaux et calculs Excel seront réduits au profit d'un pilotage MRP harmonisé

Une gestion du recyclé :

- Vous intégrerez dans SAP les quantités, mouvements et stocks de recyclé HALB de manière structurée
- La préparation et le suivi des campagnes de recyclé seront réalisés dans un cadre standard connecté aux processus

Utilisation de e-PPDS pour automatiser l'ordonnancement :

- Vous passerez à un ordonnancement automatisé avec e-PPDS (génération d'environ 80 % des séquences)
- Les échanges manuels et fichiers locaux seront remplacés par une synchronisation intégrée entre systèmes

Introduction d'un nouveau persona :

- Vous serez intégré dans l'ensemble des documents, processus et responsabilités liés à la planification
- Les activités MRP et l'analyse des quantités planifiées fournies par le Supply Planner feront désormais partie de votre périmètre

LES PRINCIPAUX BÉNÉFICES



Référentiel harmonisé et recherche simplifiée :

- Harmonisation entre BUs, identification plus sûre et moins d'erreurs d'article

Données fiables et cohérentes :

- Nomenclatures/gammes + stables et alignées entre sites

Traçabilité et fiabilité accrues :

- + de visibilité coûts/rendements, pratiques alignées facilitant l'ordonnancement

Gain de temps et anticipation des besoins :

- Meilleure visibilité des ruptures potentielles et optimisation des stocks par SKU

Visibilité et planification fiabilisées :

- Meilleure vision recyclé disponible → planifier ordres / limiter ajustements

Séquençement plus rapide et moins d'erreurs :

- Réduction des manipulations grâce à l'automatisation et règles de planification

Rôle clarifié et processus mieux structurés :

- Poste formalisé, meilleure coordination avec le Supply Planner et cohérence des activités MRP

LES DÉFIS À ANTICIPER



Perte d'habitudes et charge de ré-étiquetage :

- Adaptation nouvelle lecture des codes et travail sur les stocks existants

Appropriation des variantes/super nomenclatures :

- Adaptation aux règles variantes et pratiques de consultation et de mise à jour

Nouveaux modes opératoires à appliquer :

- Revoir déclenchements, scans et déclarations (incluant N4.ORM selon sites)

Nettoyage et maîtrise de la logique MRP :

- Réaligner données et utiliser écrans/règles IBP/SAP pour le pilotage quotidien

Prise en main des données et transactions SAP :

- Utilisation écrans/transactions adaptés → préparer/suivre/déclarer les flux de recyclé

Maîtrise des règles e-PPDS :

- Paramétrer/ajuster les règles et gérer exceptions non couvertes par l'automate

Adaptation aux pratiques de la fabrication discrète :

- Adaptation au processus de fabrication discrète

SMM | LES IMPACTS DU CHANGEMENT SUR LE PERSONA

SMM «PROCESS ENGINEER»



CE QUI VA ÉVOLUER DANS VOS ACTIVITÉS



Nouvelle codification :

- Vous passerez d'une codification très signifiante (couleurs, dimensions, habitudes de lecture) à une codification article neutre, standardisée et commune pour l'ensemble des sites
- Les PDR devront être réétiquetées, la codification des sites et des points d'expédition sera revue, et la nomenclature devra suivre les règles FF = 11 / FE = 16

BOM et Super BOM :

- Vous passerez de BOM et Routings créés localement selon des règles différentes à des BOM standardisées gérées par les équipes PDR, avec un modèle commun pour tous les sites
- Les Super BOM seront introduites pour gérer les variantes, les phantom BOM seront réduites et une structure unique sera appliquée par SKU

Gestion du recyclé :

- Vous passerez d'une gestion du recyclé très différente d'un site à l'autre (inventaires manuels, contrôles Excel, intégration limitée dans SAP) à un suivi standardisé du stock recyclé intégré aux flux SAP
- Les mouvements de recyclé seront réalisés en direct dans SAP, avec un processus commun pour la consommation et la réintégration dans les matières

TAM :

- Vous passerez d'une gestion des données workcenters non synchronisée entre SAP S/4 PM, In4.0RM et MDH à une hiérarchie commune qui devra être identique dans toutes les applications
- En cas d'ajout ou de modification d'un équipement dans un système, les autres devront être mis à jour manuellement, en attendant que MDH récupère automatiquement la structure depuis S/4

LES PRINCIPAUX BÉNÉFICES



Référentiel harmonisé et recherche pièces simplifiée :

- Les pièces seront harmonisées entre BUs, la recherche d'articles sera plus simple, et les erreurs d'identification diminueront

Données plus stables et moins de maintenance Excel :

- Les BOM deviendront plus simples à maintenir, avec moins d'articles dupliqués et une structure facilitant la mise à jour

Suivi plus fiable des consommations et amélioration du taux de recyclé :

- Le recyclé sera mieux valorisé, mieux tracé, et utilisable dans les analyses de performance matière

Réduction des doubles saisies et diminution des erreurs :

- Une seule hiérarchie de référence permettra de limiter les ressaisies multiples et d'améliorer la qualité et la cohérence des données techniques

LES DÉFIS À ANTICIPER



Perte d'habitudes et charge de ré-étiquetage :

- Le changement complet des codes et la relecture visuelle différente demanderont une adaptation forte et un travail conséquent sur les stocks existants

Montée en compétences sur les variantes et la Super BOM :

- Il faudra maîtriser les concepts de Super BOM, maintenir les variant tables dans Fiori et revoir les pratiques de construction des recettes

Clarification des responsabilités et adaptation aux nouvelles règles SAP :

- Les équipes devront ajuster leurs pratiques, aligner les flux pour ne plus utiliser Excel et intégrer les mouvements recyclés dans la logique standard

Mise à jour manuelle obligatoire et besoin de formation :

- Les équipes devront apprendre à maintenir correctement les données workcenters dans tous les systèmes et gérer l'absence de synchronisation automatique tant que les développements ne sont pas finalisés

SMM | LES IMPACTS DU CHANGEMENT SUR LE PERSONA

SMM «MAINTENANCE PLANNER»



CE QUI VA ÉVOLUER DANS VOS ACTIVITÉS



Changement complet de la codification :

- Vous passerez d'une codification "par sens" (couleurs, dimensions, habitudes locales) à une codification article neutre et harmonisée pour tous les sites, avec nouvelles règles (ex. FF = 11 / FE = 16)
- Vous organiserez la re-codification et le ré-étiquetage des PDR, et vous mettrez à jour les listes de pièces, nomenclatures et points d'expédition pour garantir une planification et des réservations conformes au nouveau référentiel

Passage à SAP PM :

- Vous passerez de multiples GMAO (Mant4i, DIMO, Ti, SAP PM partiel) à un système unique SAP PM, dans lequel vous créerez/planifierez les ordres, suivrez les budgets et consoliderez interventions et coûts
- Vous structurerez et tiendrez à jour les données techniques nécessaires au planning (BOM, gammes, équipements, PDR), et intégrerez la mobilité SSAM (notifications/confirmations terrain) dans vos scénarios de planification

LES PRINCIPAUX BÉNÉFICES



Référentiel unifié et planification plus fiable :

- Moins d'ambiguïtés sur les références, meilleure qualité de données et sélection PDR plus sûre lors de la préparation des ordres

Planification standardisée avec visibilité coûts/budgets :

- Traçabilité renforcée, moins de doubles saisies et pilotage budgétaire homogène pour le plan de maintenance

LES DÉFIS À ANTICIPER



Conduite du ré-étiquetage et mise à jour des données de planification :

- Piloter le calendrier de conversion, réviser BOM/listes PDR, et accompagner les équipes dans l'abandon des anciens repères visuels

Nettoyage/chargement des données et adoption des routines PM/SSAM :

- Assainir et charger les données techniques, caler les workflows (notifications, confirmations) et accompagner les équipes dans la nouvelle cadence de planning

SMM | LES IMPACTS DU CHANGEMENT SUR LE PERSONA

SMM «MAINTENANCE TECHNICIAN»



CE QUI VA ÉVOLUER DANS VOS ACTIVITÉS



Changement de toute la codification :

- Vous passerez d'une codification "par sens" (couleurs, dimensions, habitudes locales) à une codification article neutre, standardisée et commune à tous les sites
- Vous ré-étiqueterez les pièces de rechange (PDR), la codification des sites/points d'expédition sera revue, et la lecture suivra les règles FF = 11 / FE = 16 (fin des codes mémorisés)

Passage à SAP PM :

- Vous passerez de plusieurs outils distincts (Mant4i, DIMO, TI...) à une utilisation généralisée de SAP PM pour toutes les entités
- Les processus de maintenance seront regroupés dans un même système et les données techniques devront être créées, nettoyées ou complétées pour fonctionner dans SAP PM

Nouvel outil pour les opérateurs d'entrepôt de maintenance (SSAM) :

- Vous passerez d'un fonctionnement sans outil mobile, impression de l'état de stock et contrôle physique, à l'utilisation de SSAM pour réaliser les transferts et mouvements de stock, en lien direct avec SAP PM
- Vous utiliserez SSAM (différent de l'outil Supply Chain) pour scanner les pièces, exécuter les mouvements, et vous travaillerez avec des étiquettes et QR codes alignés sur les nouveaux codes

LES PRINCIPAUX BÉNÉFICES



Moins d'erreurs et un référencement beaucoup plus clair :

- Identifications plus fiables, recherche plus simple des PDR, harmonisation des références entre Bus

Un suivi plus précis des coûts, interventions et budgets :

- Le système entièrement intégré permettra une meilleure visibilité, une harmonisation des pratiques et un accès mobile via SSAM

Rapidité et visibilité en temps réel du stock maintenance :

- Inventaire facilité, enregistrement immédiat des livraisons et scan QR pour une vision instantanée du stock magasin

LES DÉFIS À ANTICIPER



Changement des habitudes et gestion du re-étiquetage massif :

- Abandon des repères visuels historiques, ré-étiquetage massif des stocks et appropriation de la nouvelle codification jusque sur ligne/poste

Volume important de données à ressaisir + prise en main des nouveaux outils :

- La migration historique, la création des bons rôles PM et l'accès aux données legacy en "lecture seule" rendront le démarrage plus exigeant

Prise en main de SSAM et mise à niveau des étiquettes :

- Formation obligatoire à SSAM (sites SAP PM), conversion des anciens codes et création d'étiquettes QR pour l'ensemble des pièces

SMM | LES IMPACTS DU CHANGEMENT SUR LE PERSONA

SMM «SHIFT LEADER»



CE QUI VA ÉVOLUER DANS VOS ACTIVITÉS



Changement de toute la codification :

- Vous utiliserez une codification neutre et harmonisée pour les articles, sites, fournisseurs et points d'expédition, remplaçant les codes significatifs actuels
- Les pratiques seront alignées entre BU et la recherche des pièces, articles et informations sera restructurée selon la nouvelle logique SAP

Passage de fabrication répétitive à discrète :

- Vous gérerez des ordres de fabrication discrets avec statuts normalisés, remplaçant les ordres répétitifs et les suivis via Excel ou papier
- Les changements de production devront être déclarés dans les systèmes et les inventaires seront intégrés à SAP avec une rigueur accrue

Déploiement de IN4.0RM et WMS :

- Vous n'effectuerez plus les déclarations dans divers outils car les données seront synchronisées automatiquement entre SAP, IN4.0RM et WMS
- Les quantités produites, consommées et déclarations associées seront remontées automatiquement selon l'architecture définie par ligne

Gestion du recyclé (HALB) :

- Vous utiliserez SAP pour déclarer, tracer et gérer les stocks HALB de matières recyclées, selon des règles harmonisées
- Les mouvements, inventaires et consommations des flux recyclés suivront désormais des processus standards et intégrés

Une gestion du recyclé :

- Vous intégrerez dans SAP les quantités, mouvements et stocks de recyclé HALB de manière structurée
- La préparation et le suivi des campagnes de recyclé seront réalisés dans un cadre standard connecté aux processus

Introduction d'un nouveau persona :

- Vous serez intégré dans l'ensemble des documents, processus et responsabilités liés à la planification
- Les activités MRP et l'analyse des quantités planifiées fournies par le Supply Planner feront désormais partie de votre périmètre

LES PRINCIPAUX BÉNÉFICES



Réduction des erreurs et meilleure qualité des données :

- Les recherches + simples, pratiques uniformisées et flux inter-BU + fiables

Traçabilité renforcée et fiabilité accrue des données :

- Coûts réels, rendements et informations de production seront mieux maîtrisés

Suppression des doubles saisies et gain de temps :

- Les indicateurs seront plus précis et alignés avec les pratiques de fabrication

Traçabilité et fiabilité accrues sur les flux de recyclé :

- Meilleure visibilité des ruptures potentielles et optimisation des stocks par SKU

Visibilité et planification fiabilisées :

- Meilleure vision recyclé disponible → planifier ordres / limiter ajustements

Séquencement plus rapide et moins d'erreurs :

- Réduction des manipulations grâce à l'automatisation et règles de planification

Rôle clarifié et processus mieux structurés :

- Poste formalisé, meilleure coordination avec le Supply Planner et cohérence des activités MRP

LES DÉFIS À ANTICIPER



Adaptation à une nouvelle lecture des codes :

- Abandon repères visuels, intégrer mappings associés nouveaux référentiels

Adoption des nouveaux modes de déclaration et de scan :

- Former équipes, appliquer règles de déclenchement et maîtriser nouvelles étapes ERP

Maîtrise des interfaces et de la nouvelle séquence d'ordres :

- Formation enchaînement IN4.0RM/WMS + piloter déclarations automatisées

Nettoyage et maîtrise de la logique MRP :

- Réaligner données et utiliser écrans/règles IBP/SAP pour le pilotage quotidien

Prise en main des données et transactions SAP :

- Utilisation écrans/transactions adaptés → préparer/suivre/déclarer les flux de recyclé

Maîtrise des règles e-PPDS :

- Paramétrer/ajuster les règles et gérer exceptions non couvertes par l'automate

Adaptation aux pratiques de la fabrication discrète :

- Adaptation au processus de fabrication discrète

SMM | LES IMPACTS DU CHANGEMENT SUR LE PERSONA

SMM «QUALITY TECHNICIAN»



CE QUI VA ÉVOLUER DANS VOS ACTIVITÉS



Changement de codification article :

- Vous utiliserez une codification neutre et harmonisée pour les articles, sites, fournisseurs et points d'expédition, remplaçant les codes significatifs actuels
- Les pratiques seront alignées entre BU et la recherche des pièces, articles et informations sera restructurée selon la nouvelle logique SAP

LES PRINCIPAUX BÉNÉFICES



Réduction des erreurs et meilleure qualité des données :

- Les recherches seront plus simples, les pratiques uniformisées et les flux inter-BU plus fiables

LES DÉFIS À ANTICIPER



Adaptation à une nouvelle lecture des codes :

- Il faudra abandonner les repères visuels actuels et intégrer les mappings associés aux nouveaux référentiels

SMM | LES IMPACTS DU CHANGEMENT SUR LE PERSONA

SMM «OPERATOR»



CE QUI VA ÉVOLUER DANS VOS ACTIVITÉS



Changement de toute la codification :

- Vous utiliserez une nouvelle codification harmonisée et non signifiante pour les articles, les sites, les codes fournisseurs et les points d'expédition
- Les pratiques de recherche, d'identification et de gestion des données seront communes à toutes les BU et devront être appliquées dès le GO-Live

Passage de fabrication répétitive à discrète :

- Vous passerez d'une logique de production répétitive à des ordres de fabrication discrets, avec déclaration obligatoire des opérations et scans associés
- Les changements de campagne, les suivis et les inventaires seront désormais enregistrés dans SAP selon des règles strictes

Déploiement de IN4.0RM et WMS :

- Vous ne saisirez plus manuellement vos données dans différents outils : les déclarations seront synchronisées automatiquement entre SAP, IN4.0RM et WMS
- Les quantités produites, consommées et les mouvements associés remonteront en temps réel selon la configuration de la ligne

TAM (MDH e-tag / IN4.0RM) :

- Vous utiliserez les applications TAM selon la BU : module matières premières ajouté pour Gypsum, déploiement en cours pour Insulation, pilote puis déploiement post GO-Live pour Weber, et version spécifique pour Glass (déclaration des quantités produites/consommées)
- TAM influencera directement la manière dont vous déclarez la production, les matières et les consommations

LES PRINCIPAUX BÉNÉFICES



Moins d'erreurs et recherche plus simple :

- La codification unique améliore la qualité des données et facilite l'identification des pièces et articles

Traçabilité renforcée et inventaires fiabilisés :

- Les coûts réels, rendements et données de production seront plus précis

Suppression des doubles saisies et gain de précision :

- Les données seront plus fiables et les indicateurs de production mieux alignés avec les standards

Déclarations mieux structurées et cohérentes :

- Les données issues de la production seront mieux intégrées dans SAP et plus uniformes

LES DÉFIS À ANTICIPER



Perte des repères visuels actuels :

- Il faudra vous habituer aux nouveaux codes sans signification et intégrer les changements dans vos gestes métiers

Nouveaux gestes de déclaration et discipline accrue :

- Il faudra appliquer les nouvelles étapes de scan, déclarer chaque changement et vérifier les connexions IN4.0RM / WMS

Apprentissage des interfaces et nouvelle séquence de déclaration :

- Il faudra maîtriser l'usage combiné IN4.0RM / WMS et suivre les règles associées au nouveau flux

Variabilité des fonctionnalités selon la BU :

- Il faudra s'adapter aux spécificités TAM de votre site et intégrer les changements dans les routines quotidiennes

OTC | LES IMPACTS DU CHANGEMENT SUR LE PERSONA

OTC «CUSTOMER SERVICE REPRESENTATIVE»



CE QUI VA ÉVOLUER DANS VOS ACTIVITÉS



Centralisation de la gestion des réclamations dans Salesforce :

- Vous traiterez toutes les réclamations via Salesforce et QM. Processus unique pour toutes les BU même si un peu différent au départ (pas Salesforce pour certaines BU)

Nouveau schéma de tarification (produits et services) :

- Vous utiliserez un schéma de tarification unique pour produits et services, avec règles harmonisées pour toutes les BU

Nouveaux types de commandes :

- Vous utiliserez un schéma de commandes harmonisé avec moins de variantes et moins de personnalisations (moins de champsZ)

Nouvel outil de tarification (Wipop pour WEBER et PP2 pour Glass) :

- Vous passerez de deux outils séparés de tarification à un outil unique Wipop pour la gestion des prix (GIM) et vous utiliserez un tout nouvel outil :PP2 pour Glass

Réorganisation et simplification des canaux de distribution :

- Vous passerez d'une structure allant de 3 à 10 canaux selon les BU à une structure unifiée à 3 canaux pour tous

Facturation électronique (e-invoicing) :

- Les factures seront émises via des plateformes agréées par SAP DRC, au lieu d'échanges hétérogènes (SAP-ESKER-EDI-papier)

Nouvelle gestion de l'ATP :

- Vous passerez d'un contrôle de disponibilité simple et à un ATP évolutif propre aux besoins de chaque BU mais dans un processus harmonisé

Nouvelle gestion des commandes EDI (GIM) :

- Les erreurs EDI seront traitées directement par le service client qui orientera les corrections vers les bonnes équipes

Création de l'organisation commerciale SG Solutions France :

- Vous passerez d'une gestion des ventes via plusieurs organisations commerciales à une organisation commerciale dédiée à SGSF et rattachée à chacune des BUs

Gestion charte de la logistique :

- La plupart des services logistiques seront gérées via condition de prix et non par article service entraînant une modification sensible des automatismes

LES PRINCIPAUX BÉNÉFICES



Standardisation et harmonisation des processus OTC :

- Codifications, workflows, règles traitement et schémas tarification cohérents

Fiabilisation des données :

- cohérence données client/produit, contrôles automatisés

Efficacité opérationnelle :

- Traitement plus intégré des commandes entre OTC et SCM générant un meilleur flux au service du client

Meilleure visibilité pour le client Information centralisée (vision 360) :

- Suivi ATP, capacité de transport,, réclamations... Informations aux clients plus structurées

Amélioration du service client & satisfaction client :

- Processus plus fluides, réponses plus rapides et plus fiables

Intégration renforcée des outils & des équipes :

- Salesforce, MDG/MDM, S4, Esker, Transaxio, PACT, Workflow : alignement et transparence

LES DÉFIS À ANTICIPER



Adoption des nouveaux workflows, outils et règles :

- ATP, Esker, Wipop, PP2, Salesforce, Pact ,tarification, QM (Glass), nouveaux types de commandes

Respect des délais et discipline opérationnelle :

- Précision des commandes, Traitement des erreurs EDI

Adaptation aux nouveaux modèles de données :

- Pricing, codification produit, données client, structures logistiques (moyens de transport indicateurs spécifiques)

Alignement entre business units, supply chain, finance et service client :

- Coordonner les équipes pour appliquer les mêmes règles et processus

Communication et accompagnement des clients externes :

- Informer des changements, identifier les impacts clients et les minimiser. Faire en sorte que le changement soit transparent.

OTC | LES IMPACTS DU CHANGEMENT SUR LE PERSONA

OTC «SALES ADMIN»



CE QUI VA ÉVOLUER DANS VOS ACTIVITÉS

Centralisation de la gestion des réclamations dans Salesforce :

- Vous traiterez toutes les réclamations via Salesforce et QM. Processus unique pour toutes les BU même si un peu différent par départ (pas Salesforce pour certaines BU)



CCM (Condition Contract Management) pour la gestion de l'Eco Contribution et des BFA :

- Vous appliquerez la mécanique CCM dans SAP pour gérer l'Eco Contribution et des BFA via une processus unique

Mise en place d'un nouveau schéma de tarification (produits & services) :

- Vous appliquerez un schéma de tarification unique pour produits et services, avec règles harmonisées pour toutes les BU

Nouveaux types de commandes (Avoirs-Factures):

- Vous utiliserez un schéma de commandes harmonisé avec moins de variantes et moins de personnalisations (moins de champsZ)

Outil MDM/MDG pour la création de comptes clients :

- Vous créerez et modifierez les comptes clients via MDM/MDG, avec contrôles automatiques et workflow d'approbation

Facturation électronique (e-invoicing) :

- Vous émettrez des factures via des plateformes agréées par SAP DRC, au lieu d'échanges hétérogènes (SAP-ESKER-EDI-papier)

Réorganisation et simplification des canaux de distribution :

- Vous utiliserez moins de canaux, harmonisés selon un modèle unique pour toutes les BU (général-GSB-e-commerce)
- Les données seront centralisées et les segmentations actuelles réduites pour un pilotage cohérent

Nouvelle gestion des commandes EDI :

- Vous utiliserez formats/validations EDI commandes harmonisées pour toutes les BUs.
- Intégrés à SAP S/4 et aux plateformes partenaires

Revue de l'organisation commerciale pour Saint-Gobain Solutions France (SGSF) :

- Vous opérerez via une organisation commerciale dédiée et spécifique pour SGSF créée pour chaque BU, avec activités SGSF mieux identifiées

Différenciation du process de création BP entre clients internes et externes :

- Vous appliquerez 2 processus distincts selon client interne ou externe
- Les clients externes passeront par MDM + validation MDG, les internes seront créés directement dans MDG

Gestion des rôles partenaires dans SAP :

- Vous aurez 2 rôles partenaires dans SAP au lieu de 17
- La plupart des équipes seront désormais gérées dans Salesforce, SAP ne gardant que les rôles essentiels

56

LES PRINCIPAUX BÉNÉFICES



Réduction des erreurs et des litiges :

- Standardisation des formats, règles et contrôles (EDI, CCM, MDG, tarification..)

Fiabilité et cohérence des données :

- Contrôles automatiques, conditions uniques, processus harmonisés (SGSF..)

Traçabilité et conformité renforcées :

- Suivi des statuts, workflows et exigences légales, canaux plus cohérents

Simplification et gain de temps :

- Moins variantes, rationalisation interfaces

Meilleure visibilité pour piloter :

- Reporting dédié et vision consolidée par outils/processus uniques

LES DÉFIS À ANTICIPER

S'approprier de nouveaux outils et écrans :

- Salesforce, MDG, SAP DRC, CCM, Wipop, PP2

Respecter des règles et validations plus strictes :

- Champs obligatoires, contrôles automatiques et schémas standardisés

Adapter les habitudes de saisie et de traitement :

- Nouveaux types de commandes, schémas prix, charte logistique, processus harmonisés,

Préparer et fiabiliser la master data :

- Nettoyage, migrations, codifications et synchronisations inter-BU (MDG, EDI..)

Coordonner avec les équipes transverses :

- Data Stewards, Finance/IT, Supply et stakeholders pour validations/ cas non standards

Adapter les habitudes à deux process distincts :

- Equipes commerciales: 2 parcours ≠ et intégrer nouvelles règles de création

Changer les pratiques de gestion dans SAP et Salesforce :

- S'habituer à opérer certains processus dans Salesforce



OTC | LES IMPACTS DU CHANGEMENT SUR LE PERSONA

OTC «SALES MANAGER»



CE QUI VA ÉVOLUER DANS VOS ACTIVITÉS



Nouvel outil de tarification (Wipop pour Weber) :

- Vous utiliserez Wippo comme outil unique pour définir, ajuster et aligner les prix Weber
- Les règles de pricing, la simulation et la connexion SAP/Salesforce seront harmonisées et centralisées

Nouvel outil de tarification (P2P pour Glass) :

- Vous utiliserez P2P pour créer et mettre à jour les tarifs Glass dans un outil unique connecté à SAP et Salesforce
- Les listes, remises et flux pricing seront standardisés pour toutes les équipes

Nouveau schéma de tarification (produits & services) :

- Vous appliquerez un schéma de tarification harmonisé pour tous les produits et services
- Les procédures, conditions tarifaires et structures de prix seront alignées entre BUs

Réorganisation et simplification des canaux de distribution :

- Vous utiliserez des canaux simplifiés, définis selon une segmentation unique pour toutes les BUs
- Les données de distribution seront centralisées, avec moins de variations locales

LES PRINCIPAUX BÉNÉFICES



Vision consolidée des prix et marges :

- Une vision consolidée des prix et des marges, avec des données plus fiables pour piloter les ventes

Vision unifiée du pricing Glass :

- Une vision consolidée des prix et des marges Glass, avec des flux plus fiables pour le pilotage commercial

Meilleure lisibilité des marges :

- Une meilleure lisibilité des marges et une réduction des écarts liés aux pratiques différentes entre BUs

Pilotage des ventes plus clair :

- Un pilotage commercial plus clair grâce à une vision cohérente des canaux, des prix et des marges

LES DÉFIS À ANTICIPER



Intégrer les nouvelles règles de pricing :

- Intégrer les nouvelles règles de pricing et adapter les pratiques commerciales aux paramètres Wippo

Respecter des règles et validations plus strictes :

- Adapter les pratiques commerciales aux nouveaux flux P2P et intégrer les validations standardisées

Revoir les approches commerciales actuelles :

- Revoir les approches actuelles de pricing et intégrer les nouvelles règles dans vos propositions commerciales

Adapter la segmentation commerciale :

- Adapter les pratiques de vente et revoir la segmentation cliente dans les outils et rapports

OTC | LES IMPACTS DU CHANGEMENT SUR LE PERSONA

OTC «PRICING MANAGER»



CE QUI VA ÉVOLUER DANS VOS ACTIVITÉS



CCM — Gestion des remises et crédits :

- Vous utiliserez CCM dans SAP pour gérer remises, crédits et taxes via une condition unique
- Les calculs, provisions et montants dus seront automatisés, avec des hypothèses définies en amont

Nouvel outil de tarification (Wippo pour Weber) :

- Vous utiliserez Wippo comme outil unique pour structurer, aligner et mettre à jour les prix Weber
- Les processus de pricing, les règles et la connexion SAP/Salesforce seront standardisés et intégrés

Nouvel outil de tarification (P2P pour Glass) :

- Vous utiliserez P2P pour définir les prix Glass dans un outil unique connecté à SAP et Salesforce
- Les listes, remises et flux pricing seront standardisés pour toutes les activités Glass

Nouveau schéma de tarification (produits & services) :

- Vous appliquerez un schéma unique de tarification pour les produits et services, commun à toutes les BUs
- Les procédures, conditions tarifaires et structures de prix seront harmonisées et alignées

Réorganisation et simplification des canaux de distribution :

- Vous utiliserez des canaux simplifiés basés sur une segmentation unique pour toutes les BUs
- Les données de distribution seront centralisées, ce qui affecte la structure pricing associée

LES PRINCIPAUX BÉNÉFICES



Contrôle renforcé des remises et provisions :

- Calculs centralisés/automatisés améliorent fiabilité des remises/crédits/marges

Centralisation et fiabilité du pricing :

- → Vision consolidée prix/marges = plus fiable → construire/ajuster les tarifs

Vision unifiée des prix Glass :

- → Prix/marges consolidés, avec flux + fluides → construire/mettre à jour les tarifs

Plus de cohérence et moins d'écart tarifaires :

- Structure tarifaire qui simplifie le pricing et améliore la comparabilité entre BUs

Structures de prix plus lisibles :

- Simplification canaux → conditions tarifaires + cohérentes et faciles à maintenir

LES DÉFIS À ANTICIPER



Intégrer la mécanique CCM dans vos analyses :

- Ajuster les méthodes calcul / intégrer nouvelles sources de données/provisions

Maîtriser les nouvelles règles et paramétrages :

- Intégrer nouvelles logiques pricing / adapter aux fonctionnalités Wipop

Adopter les flux standardisés P2P :

- Adapter méthodes construction tarifaire aux règles/validations imposées (P2P)

Revoir les pratiques actuelles de pricing :

- Intégrer nouvelles règles, adapter méthodes existantes et recalibrer approches

Reclasser la structure tarifaire selon les nouveaux canaux :

- Adapter règles de prix et réaligner grilles en fonction de nouvelle segmentation

OTC | LES IMPACTS DU CHANGEMENT SUR LE PERSONA

OTC «SALES DATA STEWARD»



CE QUI VA ÉVOLUER DANS VOS ACTIVITÉS



Passage à un workflow unique MDG pour la création des comptes clients :

- Vous devrez créer et mettre à jour les comptes clients via MDG dans un workflow unique intégrant les contrôles automatiques (dédoublonnage, qualité, cohérence)
- Les données client ne seront plus gérées dans plusieurs outils mais centralisées dans MDG, avec une intégration native vers SAP S/4

Processus différencié pour la création des BP internes et externes :

- Vous gérerez deux processus distincts : la création des clients externes passera par le MDM puis la validation MDG, tandis que les clients internes seront créés directement dans MDG sans étape MDM
- Les équipes commerciales devront initier la bonne demande selon le type de client, ce qui modifie la répartition actuelle des responsabilités

LES PRINCIPAUX BÉNÉFICES



Fiabilité accrue des données client :

- La centralisation dans MDG réduit les doublons, améliore la qualité des données et assure une synchronisation cohérente avec S/4

Processus de création mieux adaptés aux exigences internes et externes :

- La séparation des flux permet d'appliquer les contrôles adaptés aux partenaires externes tout en accélérant les créations internes

LES DÉFIS À ANTICIPER



Adoption de nouveaux workflows de création et validation :

- Vous devrez vous approprier les étapes MDG, les nouvelles règles de contrôle et les points d'intervention propres au modèle cible

Identifier correctement le type de client et appliquer le bon processus :

- Vous devrez distinguer systématiquement client interne / externe et ajuster vos validations en conséquence dans MDG

OTC | LES IMPACTS DU CHANGEMENT SUR LE PERSONA OTC «SALES MANAGER»



CE QUI VA ÉVOLUER DANS VOS ACTIVITÉS



Nouvel outil de tarification P2P (Glass) :

- Vous utiliserez un outil de pricing unique, P2P, connecté à SAP et Salesforce pour construire et gérer les prix pour toutes vos entités
- Les processus de création, validation et mise à jour des prix seront standardisés, avec des flux simplifiés et centralisés

Nouvel outil de tarification Wipop (Weber) :

- Vous basculerez vers Wipop pour gérer l'ensemble des prix Weber, en remplacement des outils historiques dispersés
- Les processus de pricing seront harmonisés, avec une meilleure intégration SAP/Salesforce et des règles uniformisées entre les équipes

Mise en place d'un schéma de tarification harmonisé (produits & services) :

- Vous appliquerez un schéma de tarification unique pour tous les produits et services, avec des conditions tarifaires homogènes entre BUs
- Les règles de pricing, la structuration des conditions et les logiques de calcul seront unifiées avec intégration directe dans SAP

LES PRINCIPAUX BÉNÉFICES



Vision consolidée et fluide de vos prix et marges :

- P2P renforce la cohérence des données tarifaires et améliore le pilotage commercial

Performance tarifaire renforcée grâce à une meilleure fiabilité des prix :

- Wipop apporte une vision unique des prix et permet des analyses plus rapides et plus sécurisées

Processus de pricing plus simple et plus cohérent entre entités :

- La standardisation réduit les écarts, améliore la lisibilité des offres et facilite le pilotage commercial

LES DÉFIS À ANTICIPER



Adopter un nouveau mode de construction des prix commun à toutes les BUs :

- Vous devrez revoir vos pratiques habituelles pour intégrer les règles P2P et accompagner vos équipes sur les nouveaux workflows

Intégration des pratiques Weber dans un cadre de pricing standardisé :

- Vous devrez ajuster les méthodes de calcul, les approches commerciales et les validations internes pour respecter les nouveaux standards

Revoir les pratiques commerciales pour s'aligner sur un modèle tarifaire commun :

- Vous devrez adapter les schémas actuels, anticiper les impacts sur les marges, et faire évoluer les routines des équipes commerciales

FTM | LES IMPACTS DU CHANGEMENT SUR LE PERSONA

FTM «PLANT CONTROLLER»



CE QUI VA ÉVOLUER DANS VOS ACTIVITÉS



Pilotage des coûts réels versus standards :

- → Vous passerez d'analyses en coûts standards à un modèle entièrement basé sur les coûts réels intégrant la performance usine, actualisés, intégrés dans SAP
- → Les analyses de marges et de coûts s'appuieront sur des paramètres cohérents entre BU, avec suppression de nombreuses manipulations Excel

Nouvelle méthodologie de valorisation des stocks avec la fonctionnalité Material Ledger :

- → Vous utiliserez Material Ledger pour définir les coûts réels et valoriser les stocks et les coûts des produits vendus au niveau de l'entité légale
-

Standardisation de la structure analytique :

- → Vous passerez d'une structure analytique spécifique par business à une structure harmonisée commune, avec créations via MDG et alignement du core model
- → Un plan de comptes et une structure analytiques unifiés simplifieront les reportings et les analyses

Factures Non Commerciales :

- → Vous utiliserez un processus entièrement harmonisé dans SAP avec le module SD, depuis la création via un template Excel, jusqu'à la validation et comptabilisation

Processus Workflow :

- → Vous passerez d'écritures de fin de mois sans validation à une validation obligatoire dans SAP, incluant les règles de contrôles interne

Clôture & cycles automatisés :

- → Vous passerez d'un suivi manuel de la clôture à un cockpit automatisé avec état d'avancement, cycles et provisions automatiques

LES PRINCIPAUX BÉNÉFICES



Analyses plus fiables et moins d'écritures manuelles :

- → Vision simplifiée écarts, contrôles + fiables et réduction des écritures manuelles

Valorisation plus précise et détaillée :

- → Amélioration de la qualité de valorisation, et meilleure lecture du coût des produits vendus

Structure unique et données plus cohérentes :

- → + Qualité données, + comparabilité entre entités

Processus unifié et conformité renforcée :

- → Méthodologie unique permettant la standardisation des validations et un meilleur alignement avec les obligations réglementaires (dont l'e-invoicing)

Exécution simplifiée et contrôle renforcé :

- → + rapide, moins de tâches manuelles et d'outils intermédiaires via Excel

Clôture fiabilisée et tracée :

- → Automatisation des étapes, convergence comptabilité et controlling (FI/CO), Cockpit de clôture

LES DÉFIS À ANTICIPER



Adoption des nouveaux contrôles et pratiques standardisées :

- → Être rigoureux sur les contrôles de clôture

Anticipation et coordination :

- → Anticiper et se coordonner avec les autres services pour avoir les informations impactant les coûts réels

Adaptation aux nouvelles structures analytiques :

- → Ajuster les pratiques locales

Intégration des nouveaux contrôles et du flux SD standard :

- → Nécessité d'adapter les pratiques

Respect des délais et appropriation du workflow :

- → Nouvelles routines pour respecter les validations SAP

Anticipation des impacts comptes :

- → S'approprier le cockpit de clôture et les nouveaux cycles.

FTM | LES IMPACTS DU CHANGEMENT SUR LE PERSONA FTM «SALES CONTROLLER»



CE QUI VA ÉVOLUER DANS VOS ACTIVITÉS



Factures Non Commerciales :

- → Vous utiliserez un processus entièrement harmonisé dans SAP avec le module SD, depuis la création via un template Excel, jusqu'à la validation et comptabilisation

Automatisation et standardisation des flux intercompagnies :

- → Vous devez intégrer les sociétés du périmètre OXYGEN (Gypse, Isolation, Weber, Glass, Samin...) dans un flux interco et non plus dans un flux de vente externe
- → Vous devez utiliser un nouveau module pour la refacturation interco des services (Interco Service Recharge)
- → Vous devez analyser la marge consolidée (Full chain margin)

Standardisation de la structure analytique :

- → Vous passerez d'une structure analytique spécifique par business à une structure harmonisée commune, avec créations via MDG et alignement du core model
- → Un plan de comptes et une structure analytiques unifiés simplifieront les reportings et les analyses

Valorisation des stocks avec Material Ledger :

- → Vous serez impacté par le Material Ledger dans vos analyses, le ML va revaloriser les coûts des produits vendus à chaque clôture

LES PRINCIPAUX BÉNÉFICES



Processus unifié et conformité renforcée :

- → Méthodologie unique permettant la standardisation des validations et un meilleur alignement avec les obligations réglementaires (dont l'e-invoicing)

Analyses en marge consolidée :

- → plus de transparence dans la répartition des marges

Analyses comparables et reporting fiabilisé :

- → La P&L, le bilan et les reportings bénéficieront d'une structure analytique robuste et cohérente pour toutes les BU

Meilleure précision et fiabilité des coûts réels :

- → La valorisation et les analyses de marges deviennent plus exactes grâce à des coûts repartis à l'article

LES DÉFIS À ANTICIPER



Intégration des nouveaux contrôles et du flux SD standard :

- → Nécessité d'adapter les pratiques

Alignement des règles d'imputation et coordination inter-BU :

- → Besoin de définir les imputations correctes, sécuriser les justificatifs et adapter le pilotage des flux

Appropriation des nouveaux objets analytiques et des règles communes :

- → Nécessité de comprendre le nouveau modèle analytique et intégrer les circuits de validation MDG

Adaptation des routines de pré-clôture et compréhension du ML :

- → Il faudra aligner les cycles de clôture, anticiper les impacts sur le COGS et maîtriser les nouveaux processus liés au ML

FTM | LES IMPACTS DU CHANGEMENT SUR LE PERSONA FTM «GENERAL LEDGER ACCOUNTANT»



CE QUI VA ÉVOLUER DANS VOS ACTIVITÉS



Automatisation et standardisation des flux intercompany :

- Vous comptabiliserez les flux intercompany via un processus automatisé pour toutes les entités connectées à OXYGEN, supprimant la majorité des contrôles et réconciliations manuels
- Les écritures intercos seront générées dans un flux SAP/SD standardisé, avec des règles de validation communes pour toutes les BU

Standardisation de la structure analytique :

- Vous utiliserez une structure analytique harmonisée avec un plan de comptes commun à toutes les entités, remplaçant les modèles locaux
- Les centres de coûts, centre de profit et les comptes comptables seront créés via MDG avec un workflow de validation, garantissant une logique unique

Factures Non Commerciales :

- Les demandes de facturation seront alignées sur un flux SD standard avec des règles de validation homogènes

Pilotage des coûts réels vs standards :

- Elimination des écritures manuelles de revalorisation de stock

Adaptation des activités clés et nouveau processus de comptabilisation GL :

- Vous devrez adapter vos activités liées à la comptabilité des immobilisations
- Vous utiliserez désormais un nouvel outil de comptabilisation des écritures manuelles (avec un template Excel) à la place de YAMBS, et gèrerez les comptes généraux alternatifs entre le plan local et le plan opérationnel

LES PRINCIPAUX BÉNÉFICES



Réduction des écarts et fiabilisation des comptes interco :

- L'automatisation permet des flux plus rapides, mieux alignés et moins d'erreurs

Analyses comparables et reporting fiabilisé :

- P&L, bilans et autres reporting seront présentés selon une structure homogène, renforçant la qualité financière

Adoption du processus de facturation avec le modèle SD :

- Le processus devient plus clair, prévisible et conforme aux règles de facturation

Réduction des écritures manuelles :

- Plus de fiabilité

Processus GL modernisé et plus cohérent :

- Le nouvel outil apporte une structure de comptabilisation plus standardisée et conforme au modèle opérationnel

LES DÉFIS À ANTICIPER



Alignement des imputations et contrôle de cohérence inter-BU :

- Appliquer de nouvelles règles d'imputation, sécuriser les justificatifs et adapter les pratiques intercompagnies

Adoption des nouvelles règles analytiques et des workflows MDG :

- Intégrer nouveaux objets, adapter saisies, suivre circuit validation standardisés
- gérer impacts sur les traitements IFRS et sociaux (plan de compte alternatif)

Adoption des nouveaux contrôles SD et du flux unifié de validation :

- Nécessité d'adapter les pratiques

Revue des méthodes d'analyse et adaptation aux nouveaux outils N+1 :

- Ajuster pratiques de pilotage, intégrer nouvelles données de coûts réels et maîtriser les règles harmonisées

Maîtrise du nouvel outil et gestion des plans de comptes alternatifs :

- Apprendre nouvelles fonctionnalités, intégrer le template Excel et gérer correctement les comptes GL locaux et opérationnels

FTM | LES IMPACTS DU CHANGEMENT SUR LE PERSONA

FTM «CREDIT MANAGER»



CE QUI VA ÉVOLUER DANS VOS ACTIVITÉS



Module Credit Management :

- → Vous ne gérerez plus les débloquages de commandes et les relances clients via mails et fichiers Excel, car ces actions seront automatisées dans SAP avec workflows intégrés
- → Les dépassements de plafond seront traités automatiquement selon les limites définies par client, et les relances clients seront envoyées automatiquement, y compris pour GLASS qui conserve la gestion du credit management

LES PRINCIPAUX BÉNÉFICES



Processus de crédit plus structuré et harmonisé :

- Les relances et débloquages deviennent automatiques, réduisant les délais et les risques d'oubli

LES DÉFIS À ANTICIPER



Adaptation aux workflows et à la disparition des pratiques manuelles :

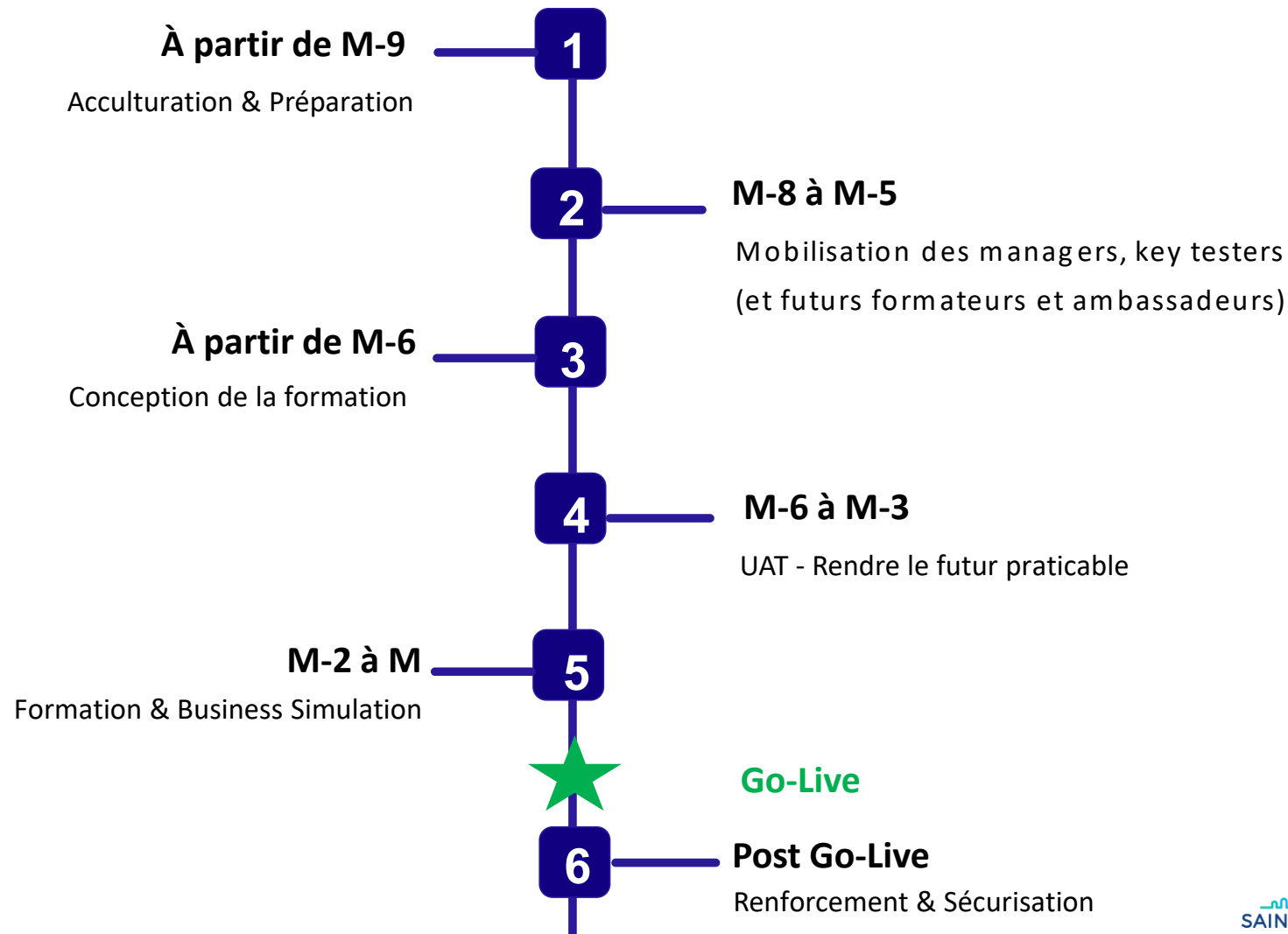
- Il faudra s'habituer aux débloquages automatisés, comprendre le fonctionnement des limites crédit SAP et abandonner les suivis Excel

C. PRÉSENTATION DÉTAILLÉE DE LA CONDUITE DU CHANGEMENT

Stratégie de Conduite du Changement OXYGEN



Un accompagnement structuré pour réussir la transformation digitale



Le détail de chaque étape est disponible en annexe de ce document.

Étape 1 : Stratégie d'adoption du changement (à partir de M-9)

 **Objectif : Préparer, anticiper et expliquer le changement pour limiter les résistances**

➤ Questions stratégiques à traiter

- À quels principaux changements doit-on se préparer ?
- Où le changement va-t-il déstabiliser profondément les équipes ?
- Quelles populations vont perdre leurs repères clés ?
- Quels changements sont absolument non négociables ?
- Quels sont les risques de rejet identifiés ?

➤ Plan d'actions

L'identification et la qualification des changements à fort impact constituent le socle de notre démarche. Un travail commun avec les BU sur la conduite du changement permet de co-construire les actions les plus pertinentes.

La communication doit être orientée CHANGEMENT, pas fonctionnalités : principes clés, bénéfices concrets, nouvelles logiques de travail, de travail, populations impactées et travaux préparatoires nécessaires.

Étape 1 : Stratégie d'adoption du changement (à partir de M-9)

 **Objectif : Préparer, anticiper et expliquer le changement pour limiter les résistances**

➤ À déterminer avec les BU

- **Qui communique ?** Direction, managers, BPO, RH...
- **Sous quel format ?** Présentiel, Teams, réunions de services, newsletter
- **À quelle cadence ?** Oxygen conduite du changement Hebdo ? Mensuelle ?

Nous préconisons la mise en place de **rituels Oxygen** réguliers pour maintenir l'engagement.

Cette démarche permet d'embarquer les utilisateurs, d'identifier les ambassadeurs du projet mais aussi de repérer les peurs, résistances et zones de perte de repères. Il est impératif de formaliser les retours et ressentis utilisateurs après chaque séance de communication.

Étape 1 : Stratégie d'adoption du changement (à partir de M-9)

KPI Clés

KPI clé	Seuil d'alerte	Comment suivre	Décision associée
Couverture des change impacts (% impacts formalisés)	< 80 %	Nbr d'impacts présentés / nbr d'impacts identifiés (high et vey high)	Retravailler le plan de com / déploiement impacts avec les BU
Participation aux rituels CHANGE	< 70 %	Nbr participants réel / nbr dans l'invit	Activer le sponsoring managérial
Volume d'irritants remontés	Très faible ou inexistant	Nbr de questions ou réponses suite enquêtes satisfaction sur la présentation des CI	Créer des espaces d'expression (sinon résistance silencieuse)

Étape 2 : Mobilisation des managers, key testers

(et formateurs et ambassadeurs) (M-8 à M-5)

 **Objectif : Une vision, une voix**

Les impacts très forts de la transformation OXYGEN exigent des **managers alignés**, des **key testers impliqués et disponibles**, et des ambassadeurs **porteurs du projet**. Sans cette mobilisation précoce, le risque de résistance au changement devient critique.

Managers

Information sur ce qui change vraiment pour leurs équipes (via la présentation des change impacts) ce qu'ils vont perdre/gagner, et ce qu'ils devront expliquer au quotidien. Les managers sont les premiers vecteurs du changement.

Key Testeurs (dont futurs formateurs)

Définition claire de leur rôle, intégration à une communauté d'apprentissage en introduction à SAP 4/Hana, formation aux processus métiers, formation pour devenir formateur et participation aux UAT.

Ambassadeurs

Un ambassadeur par site assurant la visibilité en temps réel des impacts opérationnels. Ils vivent la transformation en direct, ils transforment la résistance au changement en adhésion et garantissent la cohérence du déploiement.

Ils jouent également un rôle actif dans la préparation de la business simulation.

Étape 2 : Mobilisation des managers, key testers



(et formateurs et ambassadeurs) (M-8 à M-5)

KPI Clés

KPI clé	Seuil d'alerte	Comment suivre	Décision associée
Managers engagés (% présents + relais terrain)	< 85 %	(% présents aux réunions OCM + actions de com terrain => suivre tableau des actions de com OCM)	Escalade sponsor / arbitrage managérial
Disponibilité réelle des key testers à l'onboarding	< 80 %	Nbr participants réel / nbr dans l'invite	Arbitrage avec le management Run vs Projet obligatoire
Couverture des ambassadeurs (sites)	< 100 %	Suivi du tableau des key testers	Négocier avec la BU pour ne pas mettre en péril le déploiement

Étape 3 : Construction du dispositif de formation (à partir de M-6)

 **Objectif : Préparer la mécanique puis le contenu (M-6 à M-4)**

Approche par rôle, pas par module ERP

La formation traditionnelle par module ERP génère souvent confusion et désengagement. Notre approche centre la conception sur les **rôles métiers** : chaque profil utilisateur dispose d'un parcours adapté à ses besoins réels et à son contexte opérationnel.

Formats adaptés

- Présentiel pour les nouveaux processus complexes
- Distanciel pour les rappels et renforcements
- Formation mode op pour les gestes quotidiens
- Accompagnement terrain pour l'ancrage

Ce que la formation ne couvrira pas

- Les cas occasionnels et particuliers qui seront à construire par modop au fil de l'eau
- Les arbitrages métiers

Scénarios pédagogiques

- "Ce que tu faisais avant / ce que tu feras après"
- Pas à pas guidés et progressifs
- Démonstrations interactives
- Environnement bac à sable sécurisé

Étape 3 : Construction du dispositif de formation (à partir de M-6)



KPI Clés

KPI clé	Seuil d'alerte	Comment suivre	Décision associée
Couverture des personas	< 100 %	Fichier mapping persona + retour équipe GRC par collaborateur	S'assurer que tous les personas créés sont affectés (rôle OCM local)
Impacts critiques couverts par la formation	< 90 %	Faire valider plan de formation par BPO lead + retours UAT	Prioriser les gestes métier, simplifier le reste
Readiness des supports	< 85 % à M-3	Respect des supports livrés par rapport au plan de besoins en formation	Alléger le périmètre formé

Étape 4 : La phase d'UAT (M-6 à M-3)



 **Objectif : Se projeter dans le futur**

1

Tests utilisateurs ciblés

Les UAT permettent aux utilisateurs clés de manipuler le système en conditions réelles et d'identifier les écarts avec l'attendu

2

Implication des ambassadeurs

Les ambassadeurs participent activement remontées des Key Testeurs, assurant le terrain et l'équipe projet.

3

Ajustement des supports

Les supports de formation sont ajustés en fonction des retours terrain pour maximiser leur pertinence.

4

Communication nouveaux réflexes

Anticipation des changements de comportements attendus au quotidien.

5

Re-priorisation des impacts

Ajustement de la stratégie du changement suite aux remontées utilisateurs.

Étape 4 : La phase d'UAT (M-6 à M-3)



KPI Clés

KPI clé	Seuil d'alerte	Comment suivre	Décision associée
Participation active UAT	< 90 %	Nbr de KT présents / KT attendus	Alerte managériale forte / risque de ne pas tester tous les process
Qualité des retours UAT	< 70 % exploitables	Suite daily update sur les UAT	Reformer à "comment tester", cadrer les remontées
Nb d'ajustements formation issus UAT	Excessif	Mesures du nbr d'ajustements demandés suite remontées de KT	Conception supports mal ciblée à corriger rapidement

Étapes 5, 6 & 7 : Formation, Simulation & post Go-Live



M-2 : Formation

Rassurer par l'apprentissage



M-1 : Business Simulation

Rendre le futur concret



M0 → M+3 : Post Go-Live

Stabilisation durable

Formation opérationnelle

! La formation "outil" AVANT M-2 est contre-productive : oubli massif, rejet, sentiment de perte de temps.

- Témoignages des Key Testeurs
- Live chat sur le Go-Live
- Formations ciblées par persona

Business Simulation

Dernière ligne droite avant le grand jour.

- Live chat mobilisateur
- Implication massive des ambassadeurs, BPO, SME ...
- Simulation en conditions réelles

Stabilisation Go-Live

Objectifs : réduire le stress, corriger rapidement, installer les nouveaux usages.

- Support terrain + hotline
- Formations de renforcement
- Boucle de feedback continue

Facteurs clés de succès : Sponsoring managérial fort, messages clairs et cohérents, priorisation des évolutions et corrections assumée.

Risques si non respecté : formation inefficace, rejet des process, baisse de performance post Go-Live.

LE ROLE DES KEY TESTEURS EN PÉRIODE D'UAT

Rappel: Les UAT, qu'est ce que c'est ?

La phase de **User Acceptance Tests (UAT)** est le moment où **des utilisateurs vérifient que la solution fonctionne telle qu'elle a été définie.**

Votre contribution durant cette phase :



Tester des scénarios réels



Identifier les anomalies



Valider la solution

Vos activités...

Avant les UAT :

- Participer aux sessions d'onboarding et de formation des Key Testeurs :
 - **Lancement de votre onboarding** (aujourd'hui)
 - **Introduction à SAP4/HANA** et navigation dans la solution
 - Formation sur l'**outil utilisé pendant les UATs (Q Test)**
 - Formation sur les **processus métiers clés**

Pendant les UAT :

- Tester **les scénarii réels**, sur la base de scripts pré-définis
- Identifier **les anomalies**, fournir un **retour détaillé** et documenter **les résultats des tests**
- **S'approprier la solution**

POURQUOI VOTRE ROLE EST ESSENTIEL ?



En tant que Key Testeurs OXYGEN, vous contribuez au succès du programme en partageant activement vos connaissances fonctionnelles avec les utilisateurs finaux. Vous jouez un rôle clé en faisant le lien entre l'équipe OXYGEN et les équipes métiers locales.



POURQUOI VOTRE RÔLE EST-IL CRUCIAL POUR LE SUCCÈS D'OXYGEN ?

- Assurer la **cohérence et le bon déroulé des processus**
- **Identifier les écarts en amont** pour garantir un go-live stable
- **Faire le lien entre les équipes métiers et techniques**



QU'EST-CE QUE CELA VOUS APPORTE ?

- Approfondir votre expertise **des nouveaux processus métiers** et de **la solution**
- Vous projeter sur les **futurs modes de fonctionnement**
- **Étendre votre réseau interne**
- **Être acteur du changement** dans un projet majeur pour le groupe



Certains Key Testeurs seront aussi:



Formateurs*

Accompagner les utilisateurs finaux, répondre à leurs questions et partager les retours directs de votre équipe.



Ambassadeurs*

Accompagner le changement local, mobiliser les équipes et recueillir les retours pour favoriser la préparation et l'adoption jusqu'au Go-Live.

OU

**Des sessions dédiées sont prévues pour onboarder les formateurs et les ambassadeurs.*

QU'EST CE QU'UN TEST ?

Un Test consiste à :

- Vérifier un **flux métier** de bout en bout (inter-applications)
- Suivre un **scénario** défini à l'avance
- Comparer le résultat observé avec le **résultat attendu**
- **Remonter les anomalies** si quelque chose ne fonctionne pas

Objectif :

S'assurer que le process fonctionne pour un utilisateur
Métier

Exemple de Test

Créer et faire approuver un bon de commande

1. Saisir les données de l'article
2. Créer le bon de commande (PO)
3. Vérifier la condition de prix (ZF10)
4. Ouvrir SAP Fiori – boîte de réception
5. Approuver le bon de commande

VOICI UN EXEMPLE DE TEST DE BOUT EN BOUT

Exemple détaillé d'un Test

LES DIFFÉRENTES ÉTAPES À EXÉCUTER DANS QTEST	RÉSULTAT ATTENDU
<p>4</p> <p>Si l'aperçu de l'article n'est pas visible, sélectionnez Développer les articles.</p> <p>Saisissez les données suivantes au niveau de l'article :</p> <p>Matériel :</p> <p>Usine:</p> <p>PO Qu antity :</p> <p>Si une fiche info-achat (FIA) est enregistrée pour le fournisseur/article, le prix sera automatiquement recupere. Sinon, saisissez-le manuellement.</p>	<p>Les données sont saisies.</p>
<p>5</p> <p>Cliquez sur le bouton Vérifier pour vous assurer que toutes les données sont correctes.</p> <p>Cliquez sur Enregistrer.</p>	<p>Un nouveau bon de commande a été créé.</p>
<p>6</p> <p>Assurez-vous que le bon de commande est créé avec la condition de prix ZFTQ pour le site F*** et le fournisseur 8****</p>	
<p>7</p> <p>Ouvrez le lanceur SAP Fiori en tant qu'approbateur.</p>	<p>Le tableau de bord SAP Fiori s'affiche.</p>
<p>8</p> <p>Accéder à l'application Fiori « Ma boîte de réception - Tous les éléments »</p>	<p>L'application Fiori « Ma boîte de réception » s'affiche</p>
<p>9</p> <p>Sur mon écran de boîte de réception,</p> <p>Sélectionnez le bon de commande dans l'écran de gauche,</p> <p>Sélectionnez le bouton Approuver en bas à droite de l'écran.</p> <p>Veuillez indiquer le motif de l'approbation, le cas échéant.</p> <p>Choisissez ensuite Soumettre</p>	<p>Le bon de commande est approuvé</p>

LE PÉRIMÈTRE COUVERT PENDANT LES UAT



Amont (SCM,FTM)

Se concentrer sur l'achat de matériaux (directs/indirects), y compris la cession interentreprises, et la réception des stocks (entreposage).

Production (SMM, SCM)

Se concentrer sur l'exécution de la production, y compris les activités d'entrepôt pertinentes (c'est-à-dire la préparation, la déclaration de production)

Aval (OTC, SCM,FTM)

Se concentrer sur la vente et la livraison des marchandises, y compris la triangulation interentreprises et le traitement des sorties de marchandises (entreposage).

Maintenance : soutenir la disponibilité opérationnelle

MDG : support dans la création de données de base

FTM : réviser l'intégrité comptable de bout en bout

UNE JOURNÉE TYPE DE TEST

09h00

1. Installation en salle dédiée aux tests
2. Transmission de la liste des tests à couvrir par groupe de KT
3. Ouverture de qtest
4. Brief de l'objectif de la journée

09h20

1. Exécution des tests
2. Remonté des anomalies constatées (le cas échéant)

12h20 – PAUSE

13h30

1. Exécution des tests
2. Remonté des anomalies constatées (le cas échéant)

17h15 – Bilan de la session : 15 min. Max

NOS RÈGLES D'OR POUR L'ORGANISATION DES UATS



1. Le planning détaillé des UAT vous sera partagé d'ici mi-avril - De manière générale toujours communiqué 3 semaines en avance au plus tard



2. Les déplacements auront lieu sur les horaires du travail



3. La mobilisation à prévoir est de 28 jours au maximum – 69% des Key Testeurs seront mobilisés 10 jours ou moins



4. Les premières semaines de participation aux UATs seront en 100% présentiel – Le temps des Key Testeurs sera ensuite optimisé au maximum pour minimiser le nombre de déplacements

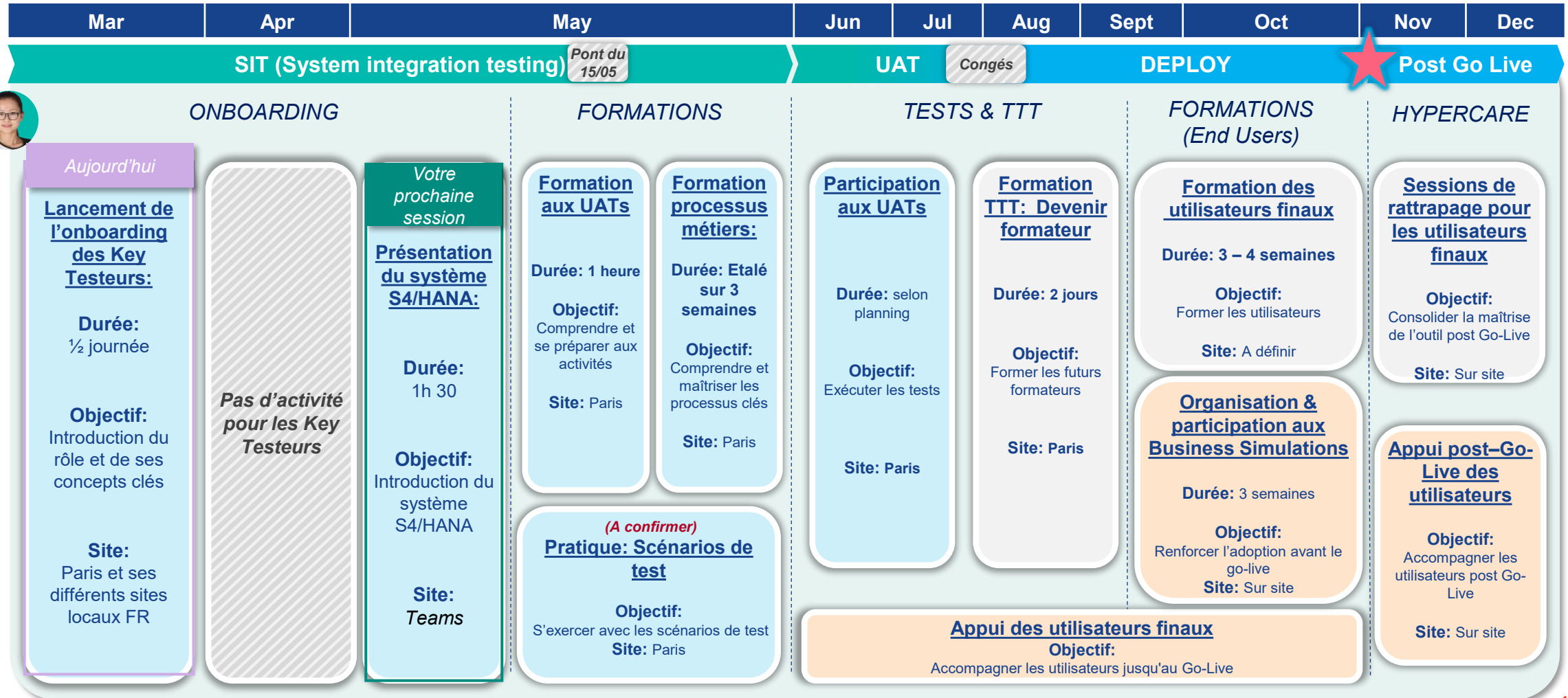
La phase d'UAT reste une période incertaine, pendant laquelle il est impossible de tout anticiper, nous penserons à des activités pour occuper votre temps en continu durant cette mobilisation

VOTRE PARCOURS DE KEY TESTEUR



 Commun à tous les Key Testeurs
 Pour les **Key Testeurs Formateurs** uniquement
 Pour les **Key Testeurs Ambassadeurs** uniquement

GO - LIVE



FORMATION



Supports disponibles :

- En construction
 - Supports écrits
 - Démonstrations
 - Exercices pratiques
-
- Présentiel, teams ou mode opératoires à s'approprier

BUSINESS SIMULATION

Objectif : dérouler de bout en bout un processus sur un site industriel

Il s'agit de reproduire les données réelles dans un environnement représentatif de la solution et de se placer dans la réalité du quotidien avec des utilisateurs finaux déjà formés

Mise en situation avec des données réelles

D. LEXIQUE

LEXIQUE

BPO : Business Process Owner => Responsable domaine métier

SME : Subject Matter Expert => Expert

Stream => Domaine métiers

OCM : Organizational Change Management => Accompagnement /Transformation et Communication

FTM : Finance to manage => Finance

OTC : Order to Cash => Commerce

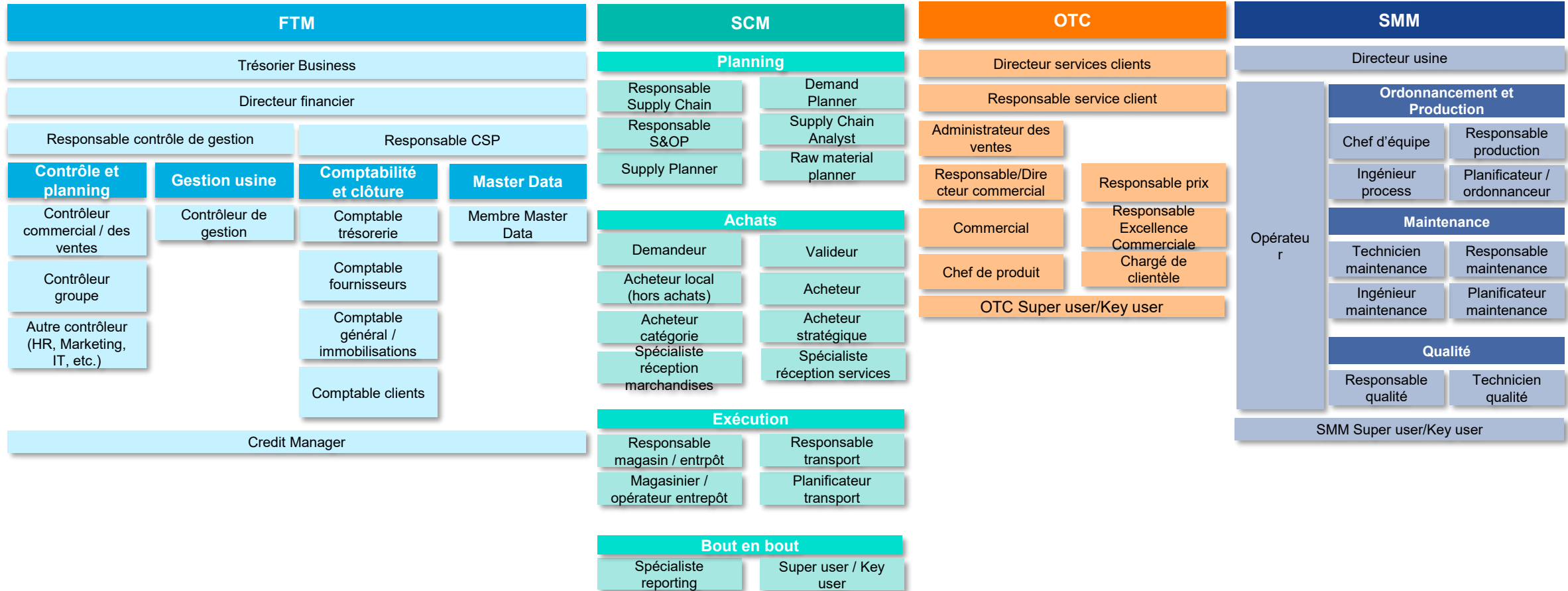
SCM : Supply Chain Management => Planification, stockage, livraison, achats, transports

SMM : Scheduling, Manufacturing & Maintenance => Production, qualité, maintenance et ordonnancement

UAT : User Acceptance Test => Phase de test par les utilisateurs finaux

LEXIQUE

„PERSONAS“ ROLES DANS SAP



E. ANNEXES

POUR ALLER PLUS LOIN



Lien vers la page OXYGEN FRANCE : [Ici](#)

Lien la video Comprendre OXYGEN : [Ici](#)

Lien vers la page intranet OXYGEN GI: [Ici](#)



Lien vers les Podcasts OXYGEN

Episode1 Programme Management : [Ici](#)

Episode 2 Production & Maintenance : [Ici](#)

Episode 3 Commerce : [Ici](#)

Episode 4 Finance : [Ici](#)

Episode 5 Conduite du changement : [Ici](#)

Episode 6 Supply : [Ici](#)

Episode 7 support Sustainability : [Ici](#)

Episode 8 support SAP : [Ici](#)

OXYGEN, UN LEVIER CLÉ DE LA TRANSFORMATION DE SAINT-GOBAIN



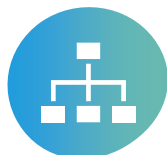
AMBITION GLOBALE

Contribuer à la transformation stratégique de Saint-Gobain et relever les défis à venir en harmonisant les processus, les données, les pratiques et la structure organisationnelle par l'utilisation d'une solution unique, SAP S/4Hana, déployée dans toute la région EMEA

Principaux objectifs du programme



Accompagner le développement du **business model** de Saint-Gobain



Créer un **Core Model unique** pour les processus Métiers clés, centré sur nos clients et notre performance, et soutenu par une **gouvernance, des règles et une structure organisationnelle**



Déployer une **solution numérique de pointe**, s'appuyant sur la donnée pour fournir une **vision de bout en bout** et permettre une **prise de décision meilleure et plus rapide**



LES OBJECTIFS DU MODÈLE CORE OXYGEN



- Le programme OXYGEN harmonise, standardise et industrialise **les processus pour soutenir la croissance et le développement durable** chez Saint-Gobain, tout en améliorant **l'analyse, la fiabilité et la performance**.
- Environ **80 % des processus suivent le standard SAP**, avec 20% d'**adaptation locale**; ces nouveaux principes ont **été validés** lors de plus de 200 ateliers avec experts des BU concernées et les équipes métier.

PHASE

DEFINITION

EXEMPLE

~80%

**CORE –
CORE Processus**

Défini lors du **Core Design**

Une exigence métier commune (Core) reflétée dans **une solution harmonisée entre pays et activités (Core)**

Gouvernance de la donnée/ Plan de compte

~20%

**FLEX –
Processus**

Initiés lors du **Core Design** et enrichi pendant **les déploiements des pays**

Une exigence métier commune (Core), complétée par **des spécificités métier/pays (Flex)** et **des besoins locaux (Flex)** selon chaque contexte

Facturation électronique/ eco contribution

OXYGEN, UN QUOTIDIEN MODERNISÉ ET SIMPLIFIÉ



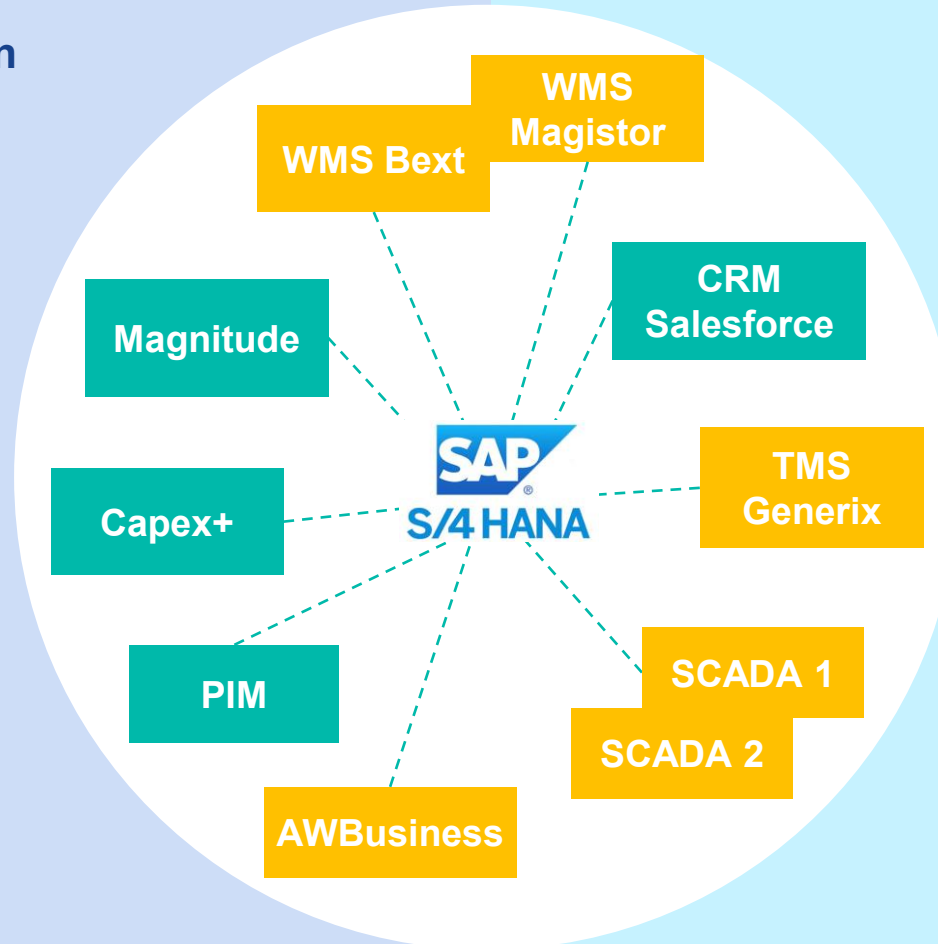
SIMPLIFIER

- Un **environnement SAP commun** et des **applications mutualisées**, facilitant la collaboration et la formation
- Une **harmonisation des processus** entre les BUs et au niveau européen simplifiant nos interactions et le reporting
- Une **mutualisation des données** (Clients Fournisseurs Produits) pour améliorer notre efficacité



MODERNISER

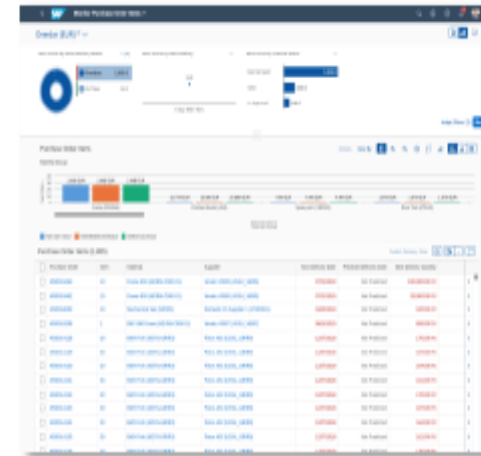
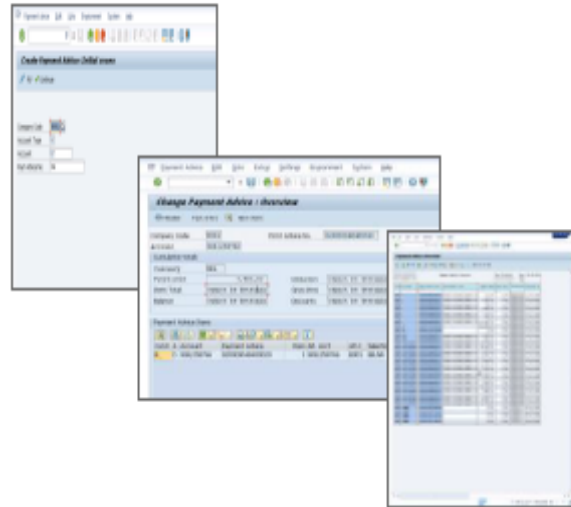
- Une solution **moderne** et **évolutive** qui bénéficie des dernières technologies et d'une **ergonomie améliorée**
- Un système **SAP au centre** et **interconnecté** avec des applications complémentaires
- Une solution de **mobilité** pour accéder à une **information en temps réel** en usine



NOUVELLE INTERFACE & TECHNOLOGIE



2000



2025



Simplification: 1 écran au lieu de plusieurs

NOTRE OBJECTIF: LA CRÉATION DE VALEUR



1. POUR SAINT-GOBAIN ...



DEVELOPPEMENT DURABLE : Meilleur suivi pour le recyclé



ORIENTATION CLIENT: Réactivité & Fiabilité



GOVERNANCE & GESTION DES DONNÉES À L'ÉCHELLE INTERNATIONALE: Qualité et Traçabilité



VISION DE LA MARGE SUR L'ENSEMBLE DE LA CHAÎNE: Harmonisation & Contrôle interne

...ET POUR NOS EQUIPES



SALARIES : une solution moderne et attractive pour l'interne et l'externe, une ergonomie simplifiée pour de meilleures conditions de travail et une efficacité renforcée



ATTRACTIVITÉ EMPLOYEUR : une harmonisation entre business pour faciliter l'intégration des nouveaux entrants ou lors de mobilité interne



2. POUR NOS CLIENTS ET FOURNISSEURS

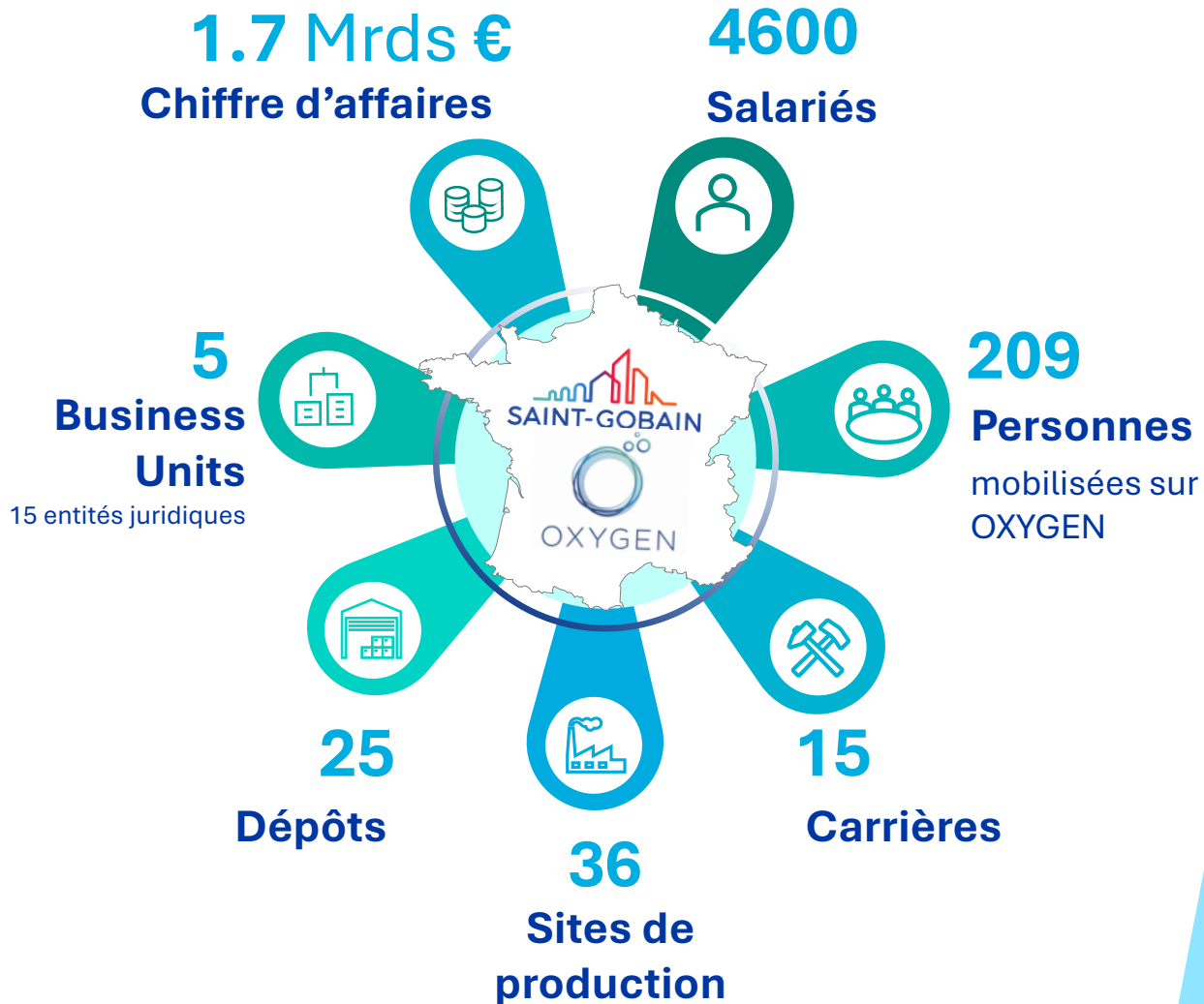


Pour les clients, grâce à des données personnalisées, mises à jour en temps réel et un traitement + rapide de leur commandes et réclamations



Pour les fournisseurs, grâce à une meilleure efficacité des processus d'achat

Le périmètre **OXYGEN France** en quelques chiffres ...



L'usage de **SAP** cible en quelques chiffres...

