

COMITÉ SOCIAL ET ÉCONOMIQUE CENTRAL

Vendredi 10 avril 2026

1. INFORMATION ET CONSULTATION SUR LE PROGRAMME OXYGEN

PROGRAMME DE TRANSFORMATION OXYGEN



Document de consultation – Présentation
CSEC Isover
10 avril 2026



SOMMAIRE

01 Présentation du programme
OXYGEN

02 Le périmètre et le planning
OXYGEN

03 Les avantages attendus et
les changements induits
par OXYGEN

04 La conduite du changement
OXYGEN

05 Zoom sur les phases de
tests (UAT)

06 Lexique

1. PRÉSENTATION DU PROGRAMME OXYGEN

OXYGEN, UN PROGRAMME DE TRANSFORMATION

Conduire une transformation pour préparer l'avenir et au service d'une croissance durable



Ce programme, parrainé par **Patrick Dupin** (COO des Performance Segments), **optimisera les processus, les données, les pratiques et la structure organisationnelle** grâce à l'harmonisation.

Pour atteindre cette ambition, **une nouvelle solution digitale de pointe (SAP S/4HANA)** est déployée dans des zones prioritaires pour soutenir des modes de fonctionnement transverses entre BU.



OXYGEN s'intègre dans le plan stratégique "Lead & Grow" de Saint-Gobain

Les 3 objectifs principaux d'OXYGEN :



Accompagner le développement du **modèle économique** de Saint-Gobain



Créer un **Core Model** unique



Introduire une **solution digitale de pointe**

Le programme OXYGEN fait évoluer le **modèle opérationnel** et les **pratiques des équipes Saint-Gobain** par différents moyens

Alignement sur une **innovation orientée client**

Travail **collaboratif international**

Réflexion **transversale** entre les **Business Units**

Ce programme fait partie intégrante de notre stratégie Gypse Isolation France 2030 et de nos axes prioritaires de croissance sur l'année 2026.

UN PROGRAMME DE TRANSFORMATION METIERS ET DIGITALE

Une collaboration étroite entre les pays, les Business Units, les équipes Métiers et IT



STEPHAN LIPINSKI
Program Business Director



HARALD BUYS
Program Digital Director



Cabinet accompagnement
du programme OXYGEN
pour le groupe Saint-Gobain

... 5 BUSINESS UNITS ...

1. Gypse

2. Insolation

3. Mortiers

4. Saint-Gobain Glass

5. Saint-Gobain Solutions

... ACROSS NORTHERN EUROPE AND SOUTHERN EUROPE REGIONS ...

STARTING FROM NOVEMBER 2023

Pilot Northern Europe
Romania 🇷🇴

Pilot Southern Europe
Belgium 🇧🇪
The Netherlands 🇳🇱

GO-LIVE: APRIL 2025 + GLASS IN JAN 2026

Wave 1
France & Germany/Austria 🇫🇷 🇩🇪 🇦🇹

EXPECTED GO-LIVE: 2026



... WITH A FOCUS ON 4 FUNCTIONAL DOMAINS:



1. FINANCE-TO-MANAGE (FTM) & INVEST TO DIVEST

Finance



2. SUPPLY CHAIN MANAGEMENT (SCM)

Supply Chain



3. ORDER & SERVICE-TO-CASH (OTC)

Commerce



4. SCHEDULING, MANUFACTURING & MAINTENANCE (SMM)

Production, maintenance, qualité et ordonnancement

3 STREAMS TRANSVERSES :

DEVELOPPEMENT DURABLE

MASTER DATA

CONDUITE DU CHANGEMENT



UN PROGRAMME INTERNATIONAL EN PLUSIEURS VAGUES

... à travers l'Europe ...

Vague 1 (Pilotes)

Vague 2

Prochaines vagues... (autres pays d'Europe)

1 Avril 2025

5 Janvier 2026

Novembre 2026

2027

(★Live)

RELEASE #1



Clusters : Belgium, Netherlands, Romania

GYP SUM	✓
INSULATION	✓
MORTARS	✓
GLASS	-

RELEASE #2



Clusters: Romania

GYP SUM	-
INSULATION	-
MORTARS	-
GLASS	✓

RELEASE #3



Clusters: France & Germany

GYP SUM	✓
INSULATION	✓
EUROCOUSTIC	✓
CRIR	✓
CSP	✓
SG SOLUTIONS FR	✓

Nous sommes ici !

RELEASE #4



Clusters: France & Germany

GLASS	✓
-------	---

RELEASE #5



Clusters: Austria, & France / Germany

WEBER	✓
SAMIN	✓

Pilotes pour apprentissage des déploiements sur des pays / business moins conséquents

Un complément sur le programme est disponible en annexe de ce document
(Point E du document détails)

NOTRE ÉQUIPE OXYGEN FRANCE POUR LA VAGUE 3

Le programme OXYGEN est structuré avec une équipe Core (Saint-Gobain & Capgemini) et des équipes locales dédiées pour chaque pays déployé. Les équipes Core et Pilot disposent des mêmes rôles métiers, digitaux et transverses et travaillent en étroite collaboration.

Équipe des Services de Gestion des Applications

Experts en gestion du changement & communication

Experts en données & intégration

Experts métiers (Business Process Owners)

Experts en développement durable

Experts digitaux sur la solution S/4HANA



2. LE PÉRIMÈTRE ET LE PLANNING OXYGEN



Power BI

#LesMeilleuresEquipes



OXYGEN



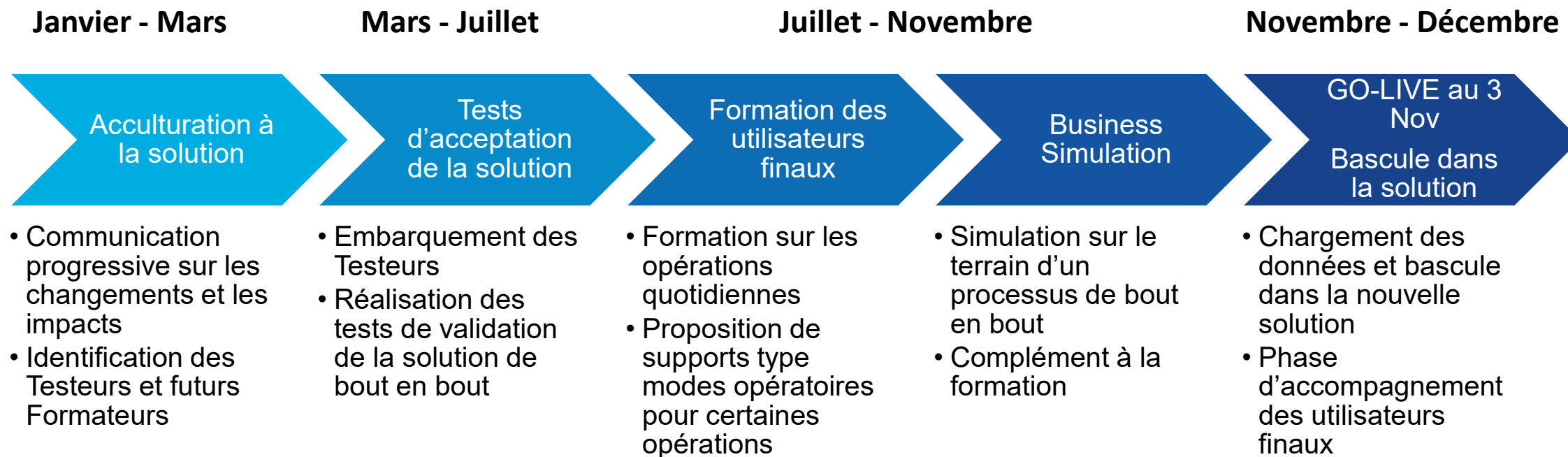
WePop.



Nomenclatures
Gammes



LES ÉTAPES EN 2026



Soutien de l'équipe Oxygen Gypse Isolation
Accompagnement de nos équipes par leurs managers
Information – consultation des représentants du personnel

3. LES AVANTAGES ATTENDUS ET LES CHANGEMENTS INDUITS

DOMAINE OTC/ COMMERCE



Le domaine OTC/ Commerce couvre **l'ensemble des processus commerciaux**, depuis la prise de commande jusqu'à l'encaissement. Il englobe **la définition et gestion des prix, des remises de fin d'année, la commande, la facturation ainsi que le traitement des réclamations.**

L'objectif principal est de **simplifier et fluidifier les modes de travail** tout en **harmonisant les processus et les données**. Le domaine vise également à réduire **les délais de traitements**, à améliorer **l'adéquation des outils** (CRM, pricing, statistiques) aux **usages quotidiens** et à garantir **une appropriation complète de la solution par les utilisateurs.**

À terme, cela doit permettre :

- 1** Un traitement rapide et fiable **des commandes au bon prix**
- 2** Une information précise et immédiate sur **la disponibilité des produits et des transports**
- 3** Des **données** d'activité en temps réel, **personnalisées et fiables**
- 4** Un **traitement efficace des réclamations**, contribuant ainsi à une pleine satisfaction client



12 CHANGEMENTS INDUITS

- Réorganisation et simplification des canaux de distribution
 - Nouveaux types de commandes
- Mise en place d'un nouveau schéma de tarification (produits et services)
 - Nouvel outil de tarification (Wipop pour Weber)
- Centralisation de la gestion des réclamations dans Salesforce
 - Facturation électronique (e-invoicing)
- CCM pour la gestion des BFA de L'Eco-Contribution, des commissions et de la TGAP
- Outil MDM/ MDG pour la création de comptes clients
 - Nouvelle gestion des commandes clients EDI
 - Nouvelle gestion de l'ATP
- Création d'organisations commerciales pour Saint-Gobain Solutions France
 - Gestion de la charte logistique

Présentation du changement des canaux par Adeline Girod

DOMAINE SCM/ SUPPLY CHAIN



La Supply Chain constitue un **domaine transversal** au cœur de l'organisation OXYGEN. Elle couvre **la planification macro des flux inter-usines, les prévisions de production, les plannings opérationnels, les achats de matières premières et produits finis, ainsi que le stockage et le transport**

Ses priorités s'articulent autour de quatre piliers structurants :

- 1 Planification & prévisions**
Améliorer la précision **des prévisions**, optimiser les **processus** et déployer **des outils avancés tels qu'IBP connectés à SAP**.
- 2 Achats & approvisionnement**
Harmoniser **les organisations d'achat** et rationaliser **les flux** pour gagner en efficacité.
- 3 Stockage & entrepôts**
Garantir une plus grande **flexibilité** en **intégrant les opérations directement dans SAP** ou **via des systèmes externes (WMS)**.
- 4 Transport**
Assurer une **connexion** optimale entre les **outils existants** et **OXYGEN**.



5 CHANGEMENTS INDUITS

- Changement de codification article
- Déploiement d'EasyOrder pour tous
- Outil IBP pour la planification et prévisions S&OP
- Projet Delivra pour permettre une cohérence de nos outils : ATP / ORTEC (GI) optimisation de chargement des camions / CAP TRANS et SITRA
- Transports : Nouvelle codification, nouveaux statuts de suivi la commande et nouveaux objets

Présentation de l'outil IBP par Laëtitia Minier (BPO)

DOMAINE SMM/ PRODUCTION & MAINTENANCE



Le domaine SMM (Scheduling, Maintenance & Manufacturing) couvre **la planification industrielle, la production et la maintenance**. Il interagit étroitement avec **la Supply Chain** ainsi qu'avec **les équipes commerciales, finance, et développement durable**.

Les chantiers clés incluent :

- 1** Le **déploiement** d'un **MES** harmonisé via **InForm**
- 2** L'harmonisation **des outils de GMAO** pour mutualiser les pièces critiques
- 3** La **simplification de l'écosystème applicatif** autour de SAP
- 4** La réduction des coûts opérationnels



7 CHANGEMENTS INDUITS

- Changement de toute la codification : code article, codes fournisseurs, nouvelle codification des sites et des points d'expédition
- Changement du processus de gestion des nomenclatures et gammes
 - Harmonisation des GMAO par passage sous SAP PM
 - Passage de fabrication répétitive à discrète
- Usage plus répandu du MRP : automatisation de la planification
 - Utilisation de e-PPDS pour automatiser l'ordonnancement
 - Déploiement de IN4.0RM et du WMS

Présentation du changement de codification par Alexia Michel (BPO)

Un complément sur les changements est disponible en annexe de ce document
(Point A et B du document détails)

DOMAINE FTM/ FINANCE



Le domaine Finance occupe une **position centrale** : il assure l'**interconnexion** entre tous les domaines et **garantit le bon enregistrement des activités** dans les comptes.

Les objectifs clés incluent :

- 1 L'harmonisation européenne de la **comptabilité**
- 2 L'harmonisation des **méthodes de calcul des coûts**
- 3 Le passage des **coûts standards** aux **coûts réels**
- 4 L'accès à une **vision de la marge en temps réel**, indispensable en période d'inflation
- 5 La mise à disposition de la **Full Chain Margin** pour comprendre les marges dans un contexte multi-pays

OXYGEN permettra également une meilleure analyse du business grâce à un plan de comptes unifié et des données consolidées, ainsi qu'une harmonisation renforcée dans les Centres de Services Partagés.



5 CHANGEMENTS INDUITS

- Pilotage des coûts réels vs standards
- Automatisation et standardisation des flux intercompagnies
- Nouvelle méthodologie de valorisation des stocks avec la fonctionnalité Material Ledger
- Standardisation de la structure analytique
 - Factures Non Commerciales

Présentation des coûts réels par Meriem Elhamraoui (BPO)

DOMAINE DÉVELOPPEMENT DURABLE



Le domaine Sustainability vise à **améliorer la qualité des données environnementales** associées **aux produits**, tout en **intégrant les spécificités FR**, notamment **l'économie circulaire**.

Le programme représente une opportunité de **rationaliser les modes de fonctionnement, simplifier les flux et fiabiliser des données** encore gérées sous Excel. L'objectif principal est de **fiabiliser et d'accélérer la remontée de données environnementales**.

Avec OXYGEN, cela permettra :

- 1** Un **rapprochement** direct des **données environnementales** avec les **données de production**
- 2** Une analyse au niveau du **produit**
- 3** Une collecte plus fréquente grâce à **l'automatisation** et aux **compteurs connectés**
- 4** Une **réduction** de la **charge de travail des équipes**
- 5** Une **amélioration** notable de la **qualité des données**

Essentiel pour répondre aux exigences et faciliter la certification environnementale.



1 CHANGEMENT INDUIT

- Gestion du recyclé (produits semi-finis HALB)

Un complément sur les changements est disponible en annexe de ce document
(Point A et B du document détails)

DOMAINE MASTER DATA GESTION DES DONNÉES DE RÉFÉRENCE



Le domaine MDG a pour ambition de **centraliser, standardiser et gouverner les données de référence** (clients, fournisseurs, articles..) tout au long de leur **cycle de vie** (de leur création à leur suppression).

SAP MDG est l'outil central de gouvernance des données de référence, structurant les processus, rôles et contrôles MDG.

Principaux objectifs et bénéfices :

- 1 Harmonisation des données de référence** : disposer de données standardisées et partagées à l'échelle d'OXYGEN
- 2 Qualité des données** : garantir des données fiables, complètes et conformes pour l'ensemble des usages métiers
- 3 Gouvernance et responsabilités** : clarifier les rôles et sécuriser la gestion du cycle de vie des données
- 4 Conformité et traçabilité** : assurer le respect des exigences réglementaires et la traçabilité des changements
- 5 Performance des processus métiers** : fournir des données fiables pour fluidifier les processus et le pilotage OXYGEN



7 CHANGEMENTS INDUITS

- Outillage et standardisation des processus de création et de modification des Articles
- Outillage et standardisation des processus de création et de modification des Clients
- Outillage et standardisation des processus de création et de modification des Fournisseurs
 - Simplification des unités de mesure
- Restriction des droits d'accès aux données par type de rôle
 - Rationalisation des canaux de distribution
 - Evolution du modèle de données

Un complément sur les changements est disponible en annexe de ce document
(Point A et B du document détails)

4. LA CONDUITE DU CHANGEMENT

CONDUITE DU CHANGEMENT : 4 PILIERS POUR ACCOMPAGNER LA TRANSFORMATION



Les collaborateurs sont placés au centre de la transformation



**ANALYSE
DES IMPACTS**

Les personas définis **au plus proche de la réalité des rôles** des collaborateurs dans SAP pour permettre d'**identifier qui sera impacté par la transformation**



COMMUNICATION

Suivez nos publications et actualités via notre page :
[OXYGEN FRANCE](#)



FORMATION



**SUIVI ET
SUPPORT**

L'équipe **OXYGEN OCM** s'appuie sur ces quatre piliers pour **sécuriser, faciliter** et **favoriser l'adoption** des changements et atteindre les objectifs de la **transformation OXYGEN**.

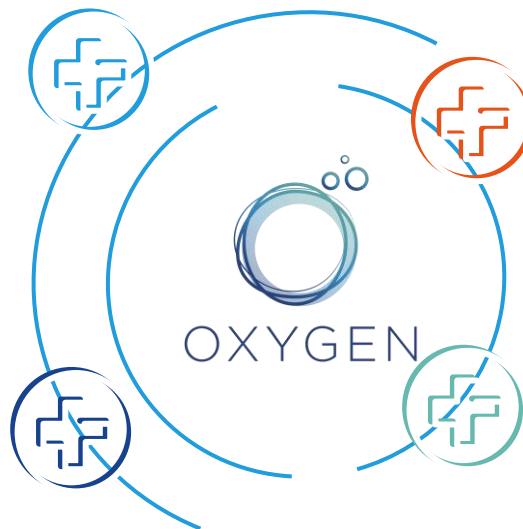
ANALYSE DES CHANGEMENTS INDUITS

Outils / Solutions

Dans quelle mesure la transformation OXYGEN va-t-elle apporter de **nouvelles fonctionnalités** aux solutions ? Dans quelle mesure sera-t-il nécessaire de **développer les compétences actuelles** de la population ou **d'acquérir des compétences complètement nouvelles** ?

Processus

Dans quelle mesure l'organisation & les **processus** vont-ils **évoluer en raison de la transformation** ? Y aura-t-il de **nouvelles activités/tâches** ? Y a-t-il des **activités/tâches en cours** qui vont **disparaître** ?



Réalisation avec les experts
métiers reliés à OXYGEN

Consolidation de la
formation

Stratégie de Conduite du Changement OXYGEN



Un accompagnement structuré pour réussir la transformation digitale

À partir de M-9

Acculturation & Préparation

1

2

M-8 à M-5

Mobilisation des managers, key testers
(et futurs formateurs et ambassadeurs)

À partir de M-6

Conception de la formation

3

4

M-6 à M-3

UAT - Rendre le futur praticable

M-2 à M

Formation & Business Simulation

5



Go-Live

6

Post Go-Live

Renforcement & Sécurisation

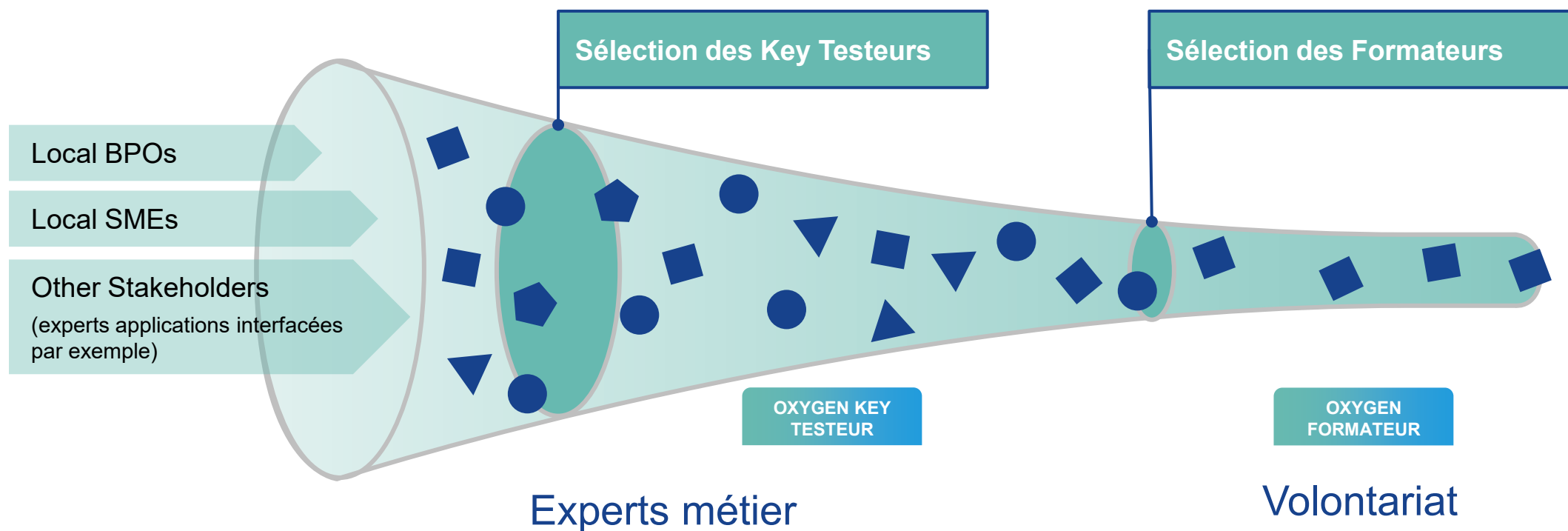
Le détail de chaque étape est
disponible en annexe de ce
document
(Point C du document détails)

5. ZOOM SUR LES PHASES DE TESTS (UAT)

KEY TESTEURS ET FORMATEURS

Les **Key Testeurs** représentent les utilisateurs finaux et **testent les supports de formation et la solution** pour s'assurer qu'ils fonctionnent correctement. Ils sont la **personne à contacter** des utilisateurs finaux pour les questions fonctionnelles.

Les **Formateurs** ont été actifs dans le programme OXYGEN et connaissent bien les activités des utilisateurs finaux. Ils **dispensent une formation** dans la langue locale.



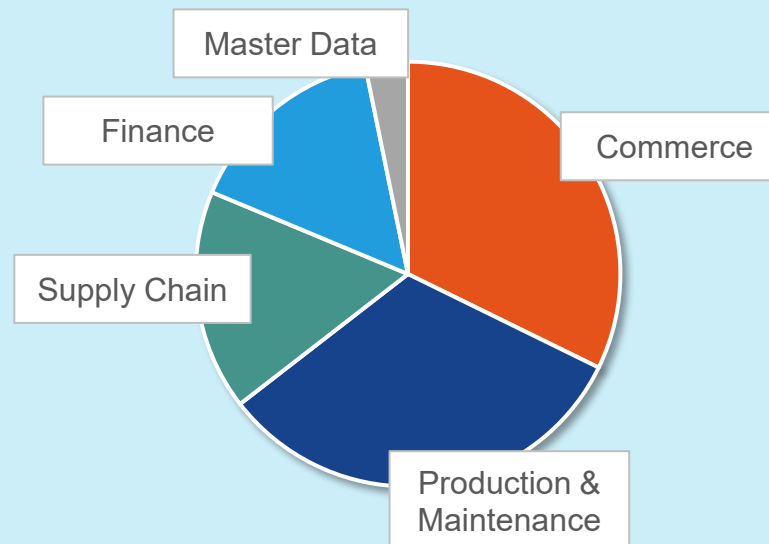
KEY TESTEURS CHEZ GYPSE ISOLATION FRANCE



 **140~ Key Testeurs**

Jouer un rôle moteur durant les tests en **identifiant rapidement les anomalies** et en **partageant les informations essentielles** pour assurer une exécution fluide et efficace des tests

Répartition des Key Testeurs par domaine



- Environ **40 % des Key Testeurs** assurent un rôle de **formateurs**
- Environ **60 % des Key Testeurs** agissent comme **relais locaux** du changement

Un complément sur les UATs est disponible en annexe de ce document
(Point E du document détails)

6. LEXIQUE

LEXIQUE

BPO : Business Process Owner => Responsable domaine métier

SME : Subject Matter Expert => Expert

Stream => Domaine métiers

OCM : Organizational Change Management => Accompagnement /Transformation et Communication

FTM : Finance to manage => Finance

OTC : Order to Cash => Commerce

SCM : Supply Chain Management => Planification, stockage, livraison, achats, transports

SMM : Scheduling, Manufacturing & Maintenance => Production, qualité, maintenance et ordonnancement

UAT : User Acceptance Test => Phase de test par les utilisateurs finaux

2. INFORMATION ET CONSULTATION SUR LE PROJET D'ORGANISATION DE LA DIRECTION INDUSTRIELLE

Organisation Direction Industrielle

Mars 2026

Organisation actuelle (Oct. 25)

5 USINES ISOLATION

- Eurocoustic
- Isonat
- Chalon, Chemillé, Orange

5 USINES GYPSE

- Chambéry, Cognac, Cormeilles, Vaujourn (& Armancourt), Nimes (Optiroc)

1 EXPLOITATION CARRIÈRES

CENTRAL

- 2 EHS
- Optimisation Industrielle PEM
- Développement Carrières
- WCM
- BPO Oxygen Isolation
- BPO Oxygen Gypse

2 DIRECTIONS TECHNIQUES

- Gypse
- Isolation

Organisation actuelle (Oct. 25)

DT Isolation

- Responsable développements calcins
- Business Project Manager Gen30
- Responsable Investissements Isolation
- Chef de projets Info. industrielle
- Resp. Dévlopt Process TEL
- Chargé de missions techniques

DT Placo

- | | | | | |
|----------------------------|--|-----------------------------|-------------------------------|--|
| Resp Process DT | Chef de projet référent | Chef de projet TN carrières | Resp. Info. industrielle | Resp. IT |
| Resp Data analyste process | Tech. Projeteur | Chef de projet carrières | Chef de projet électricité | Chef de projet Opérations Info. Indus. |
| | Chef de projet indus. Décarbonation et eau | Tech. Projet industriel | Ingé. Projet info. Indus. 4.0 | |
| | Chef de projet travaux neufs | | Chef de projet Autom. | |

Direction Industrielle Gypse Isolation

- Enjeux:
 - Incarner nos valeurs: la sécurité et ImaGInons
 - Réussir les chantiers industriels du plan stratégique
 - Accroître les performances (focus Vaujourns, Mably, Genouillac)
 - Réussir nos projets en s'appuyant sur l'expertise des équipes
- Objectifs de la future organisation
 - Accompagner pour renforcer la sécurité et les performances
 - Fédérer les équipes à l'intérieur d'une organisation industrielle unique
 - Officialisation d'un périmètre Gypse Isolation pour les fonctions déjà concernées
 - Construction collective à mener ultérieurement pour évoluer vers des fonctions mixtes Gypse Isolation
 - Créer de la synergie et accroître l'efficacité:
 - Mutualiser les fonctions support DI
 - Harmoniser les pratiques: Projects Execution, WCM, digitalisation

Analyse d'une organisation commune Gypse Isolation

	OPPORTUNITÉS	MENACES
FORCES	EXPLOITER	DÉVELOPPER
FAIBLESSES	CORRIGER	ÉLIMINER

Supporter & Challenger
Collaborer & Etre solidaires
ImaGInons: aligner avec les axes stratégiques

Opportunités

- Synergies accrues sur les solutions (décarbonation, recyclage & circularité)
- Standardisation processus (perfs, S&OP,...)
- Autonomie accrue

Menaces

- Cela représente un changement
- Difficultés pour trouver les profils adaptés (autonomie)

Forces

- Expertise compétences
- Priorisation des ressources
- Implémentation transversale rapide des solutions

- Déployer les compétences là où se trouve le besoin: sécurité, performance
- Développer le collectif et la collaboration
- Manager par KPI & priorités: tire l'organisation vers le haut (TEC)
- Partage des bonnes pratiques

- S'appuyer sur un pool d'experts
- **Notre boussole: les axes stratégiques**

Faiblesses

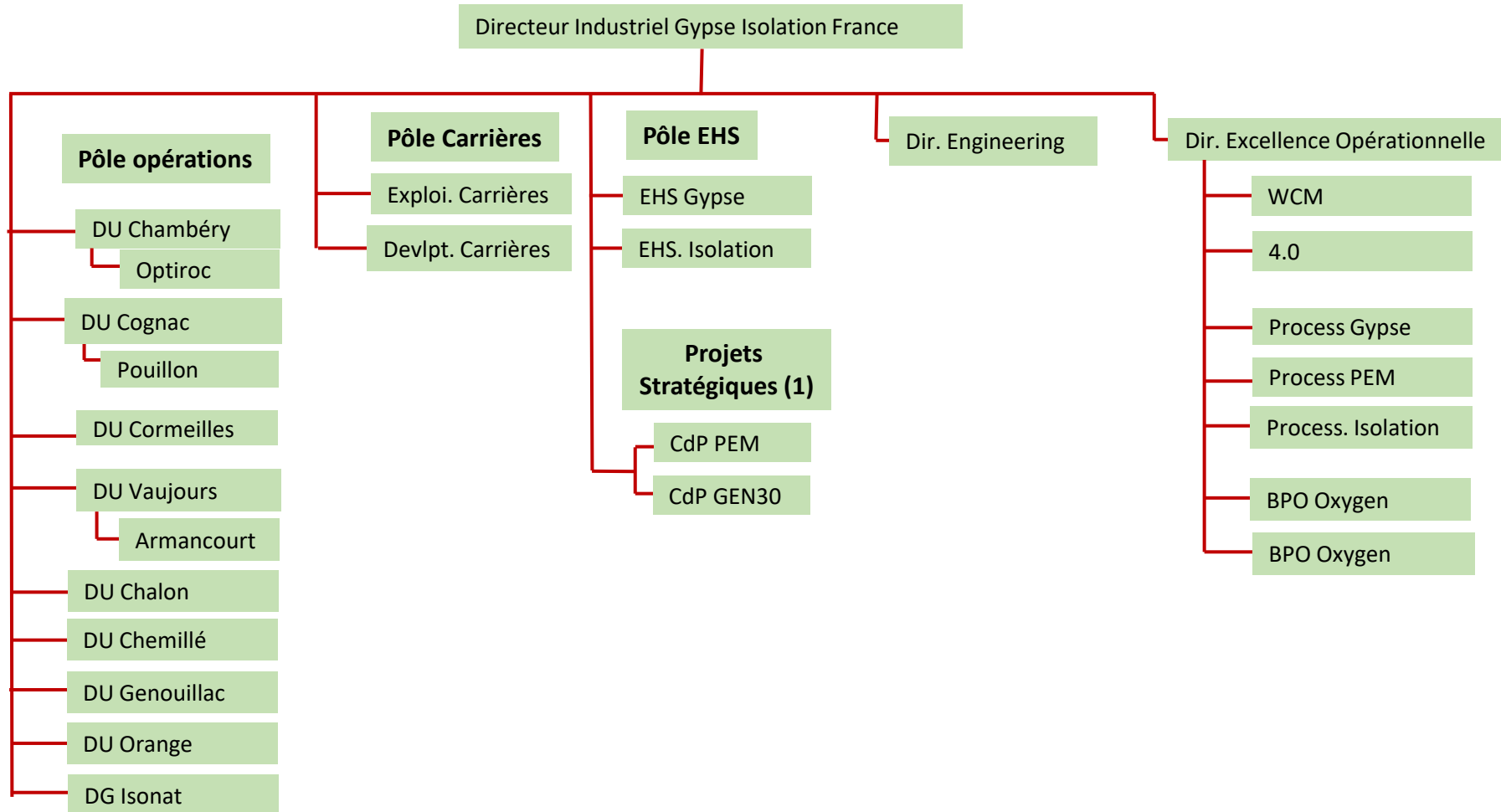
- Nouveauté, difficultés de compréhension/positionnement
- Hétérogénéité de processus

- **Prioriser: S'appuyer sur les axes stratégiques**
- **Simplifier**
- S'appuyer sur des routines de cohésion d'équipe & pilotage/partage de la performance

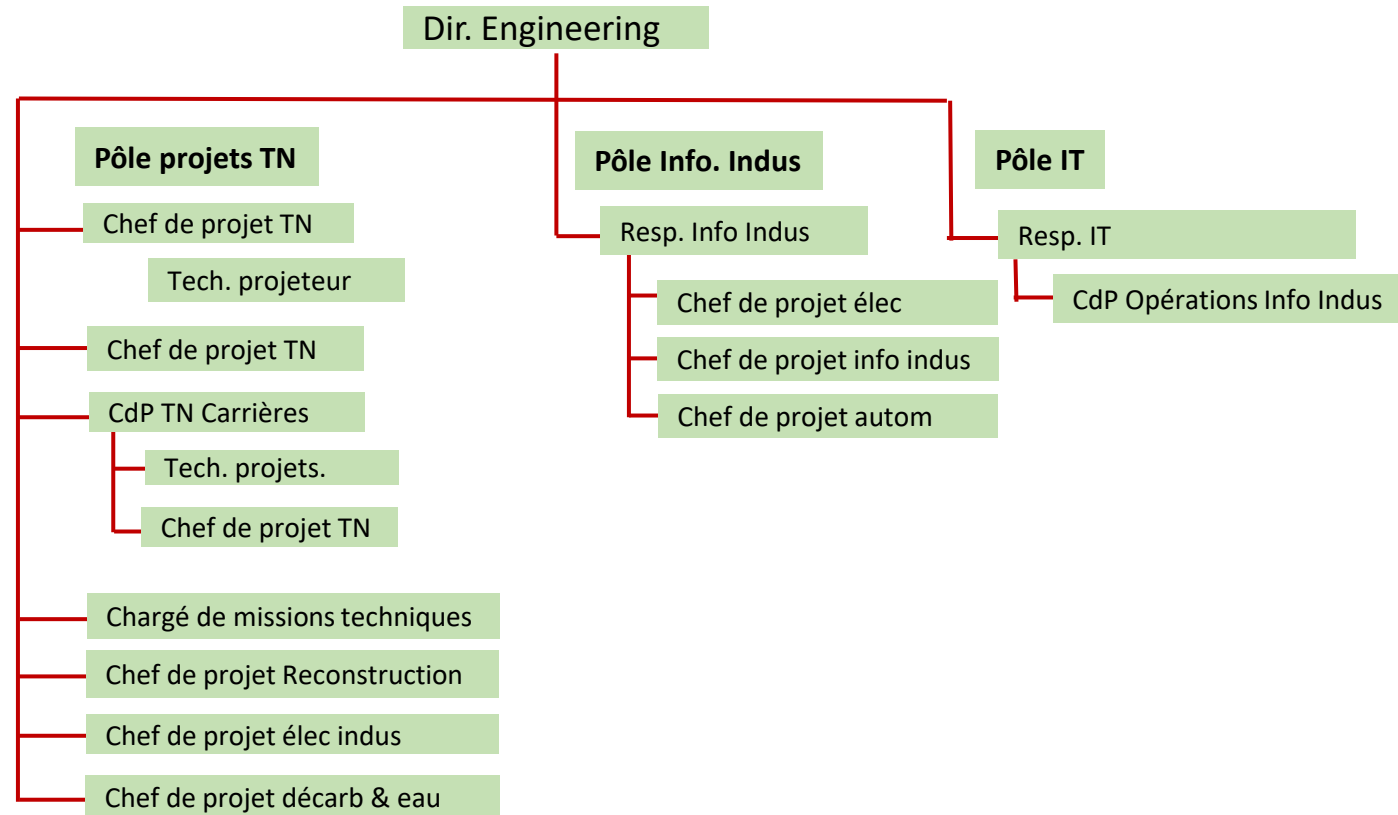
- Impliquer des ressources clés dans l'élaboration de l'organisation et de ses routines (Chantier ImaGInons)

Organisation orientée sécurité / performances / collaboration / axes stratégiques
Qui accélère le déploiement d'une culture commune

Organisation Prévisionnelle au 01/05/26



Organisation Prévisionnelle au 01/05/26

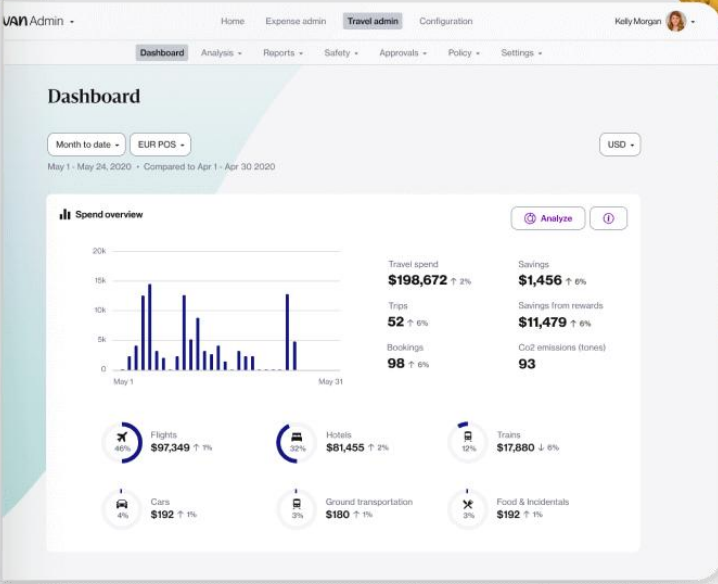
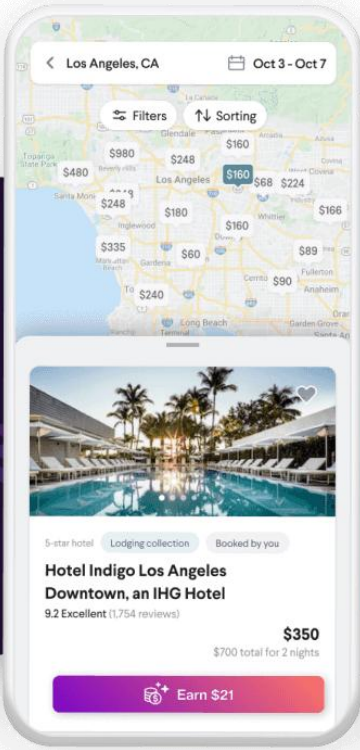




Merci

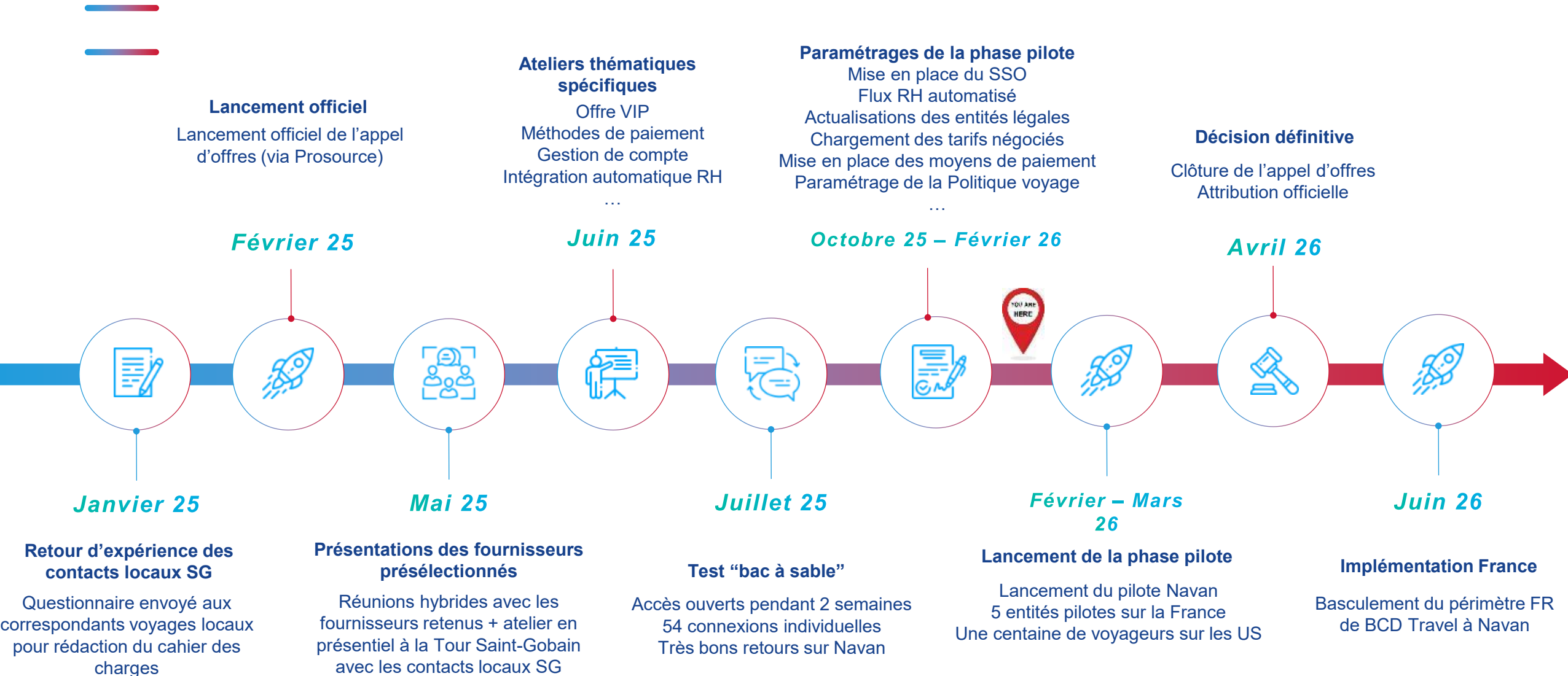
3. INFORMATION SUR LE PROJET DE CHANGEMENT DE PRESTATAIRE D'AGENCE DE VOYAGE ET DE PLATEFORME DE RÉSERVATION DE VOYAGE

n NAVAN



APPEL D'OFFRES – AGENCE DE VOYAGES SAINT-GOBAIN

Calendrier de l'appel d'offres



AVANTAGES NAVAN

Par rapport à la solution actuelle

Support

- Équipe support **dédiée**, formée spécifiquement au contexte Saint-Gobain
- Disponible **24/7**, **sans surcoût**
- Contact facile par **chat, mail ou téléphone**, y compris depuis l'application
- Toutes les infos **accessibles sur mobile** (billets, contacts, horaires)
- **Autonomie** du voyageur pour modifier ou annuler ses réservations

Expérience utilisateur

- Interface intuitive, proche des usages grand public (Booking, Airbnb...)
- Paiement **centralisé** sur tous les avions et les trains
- Réservations **multi-voyageurs** et voyages de Groupe
- Alertes proactives en cas de perturbation (annulation, changement d'horaires, situation à risque)

Inventaire

- Inventaire rail via **Trainline** : OuiGo, SNCF, Renfe, Trenitalia
- Prix **lisibles et transparents**, sans surcoûts cachés (connexions directes)
- Accessibilité de l'ensemble de l'offre aérienne (**Ryanair**, tarifs promotionnels,...)
- Rail disponible pour les réservations **à l'étranger**

Frais de transactions

- Un coût unique **par voyage**, quel que soit le canal ou le type de réservation
- **Aucune** surcharge (low-cost, demandes spécifiques, assistance...)

ANNEXES

NAVAN



ANNEXES

VISUELS DE L'EXPERIENCE DE RECHERCHE

PAR ⇌ BOS | mer. 11 mars - jeu. 12 mars | 1 voyageur | Modifier

919 résultats

Départ de PAR, Paris - mer. 11 mars | 4054 € et plus n'est

Compagnies aériennes et alliances

- Star Alliance (215) 812 €
- Oneworld (295) 962 €
- SkyTeam (387) 1559 €
- Dans le progra...
- Air Canada (11) 1773 €
- Air France (142) 1563 €
- American Airlines (109) 962 €
- Avianca (1) 918 €
- British Airways (95) 984 €
- Brussels Airlines (18) 1788 €

Afficher plus

Heure de départ et d'arrivée

Départ À tout moment

Arrivée À tout moment

Numéro de vol

Aéroports

Durée du vol

Escales

Prix

Delta Air Lines - DL 225

11:30 CDG → 14:30 BOS

Sans escale - 8h 0m | A33... | Détails | Sièges

Delta Main ... 1827 €

Delta Main ... 1990 €

Delta Comf... 2410 €

Delta Premi... 4378 €

Delta One ... 6663 €

Delta Air Lines - DL 8716 géré par Air France

14:30 CDG → 17:20 BOS

Sans escale - 7h 50m | A3... | Détails | Sièges

Delta Main ... 1827 €

Delta Main ... 1990 €

Aucun tarif disponible

Delta Premi... 3486 €

Delta One ... 6663 €

Détails du vol | Comparaison des tarifs

	Light Collations fournies	Standard Collations fournies	Flex Refundable for free Collations fournies	Business Standard Repas léger fourni
AIRFRANCE	200,21 € EUR Sélectionner	237,25 € EUR Sélectionner	319,35 € EUR Sélectionner	351,80 € EUR Sélectionner
CDG > TLS	Économique (L) 76 cm d'espace entre les sièges ✈ ✂ 📶	Économique (L) 76 cm d'espace entre les sièges ✈ ✂ 📶	Économique (L) 76 cm d'espace entre les sièges ✈ ✂ 📶	Affaires (O) 76 cm d'espace entre les sièges ✈ ✂ 📶
1er bagage enregistré:	70,00 € (jusqu'à 50lbs/23kg)	Gratuit (jusqu'à 50lbs/23kg)	Gratuit (jusqu'à 50lbs/23kg)	Gratuit (jusqu'à 70lbs/32kg)
2e bagage enregistré:	70,00 € (jusqu'à 50lbs/23kg)	70,00 € (jusqu'à 50lbs/23kg)	70,00 € (jusqu'à 50lbs/23kg)	Gratuit (jusqu'à 70lbs/32kg)
Bagage à main	Un objet gratuit et personnel	Un objet gratuit et personnel		
Priorité à l'embarquement :	Standard	Standard		
Accès au salon :	Non disponible	Non disponible		
Changement anticipé :	Non modifiable	Changer pour 70...		
Annulation :	Non remboursable	Non remboursable		

Détails

Itinéraire et avion | Punctualité

ORY → TLS · AF 6112

Vols arrivant en retard 31%

Retard moyen à l'arrivée 7 minutes

À l'heure	69%
1 à 15 minutes de retard	27%
15 à 30 minutes de retard	4%
30 à 45 minutes de retard	0%
Plus de 45 minutes de retard	0%
Annulée	0%

Plan de cabine et disponibilité

AF 6112 · 1h 15m · Airbus A320

Economy (143)

Seat + - préféré (11)

CDG → BER

Air France · AF 1253

Economy	Business
Conforme à la politique 258 €	Hors politique 1620 €
Sélectionner	Sélectionner

ANNEXES

VISUELS DE L'EXPERIENCE DE RECHERCHE

Hôtel 5 étoiles **Saint-Gobain préféré**

Fraser Suites Harmonie Paris La Défense

0.8 km from La Défense, France
7.9 Good (318 évaluations)

165 € par nuit
165 € total

7 € in Navan Rewards

Hôtel 4 étoiles **Saint-Gobain préféré**

Novotel Paris La Défense Esplanade

0.8 km from La Défense, France
7.1 Good (218 évaluations)

158 € par nuit
182 € total

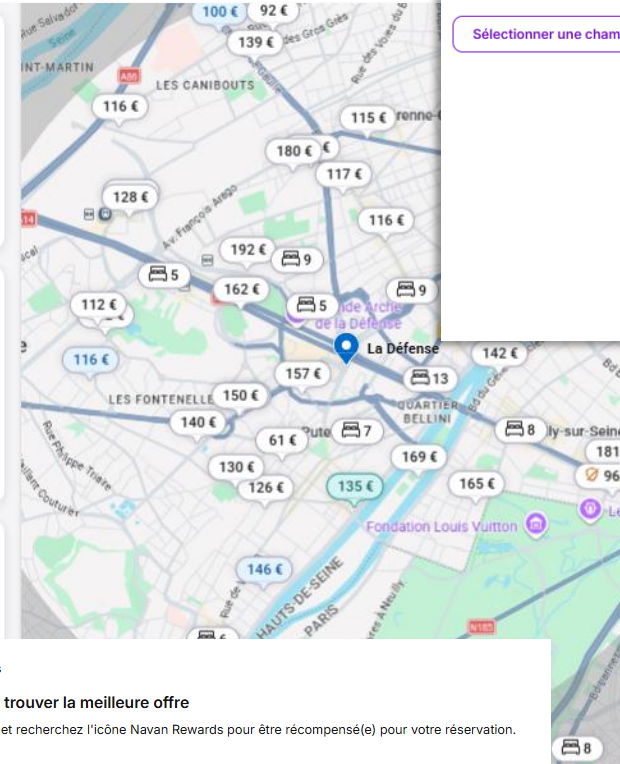
105+ ALL - Accor Live Limitless points
1 € in Navan Rewards

Hôtel 4 étoiles **Saint-Gobain préféré**

Hotel Mercure Paris La Défense

1 km from La Défense, France
6.8 Fair (199 évaluations)

88+ ALL - Accor Live Limitless point
10 € in Navan Rewards



Gagner des récompenses

Comparez les tarifs des partenaires de Navan pour trouver la meilleure offre

Découvrez des tarifs plus bas auprès des partenaires de Navan et recherchez l'icône Navan Rewards pour être récompensé(e) pour votre réservation.

Détails de tarif	Récompenses	Comporte	1 nuit total
Non remboursable de priceline.com	<ul style="list-style-type: none"> Aucun ALL - Accor Live Limitless point 11 € in Navan Rewards 	<ul style="list-style-type: none"> Wi-Fi 	116 € par nuit 150 € total Prépayer
Non remboursable de Hotels.com	<ul style="list-style-type: none"> Aucun ALL - Accor Live Limitless point 4 € in Navan Rewards 	<ul style="list-style-type: none"> Wi-Fi Centre d'affaires 	157 € par nuit 177 € total Prépayer
Annulation gratuite jusqu'au févr. 23 Annuler jusqu'à 1 jour avant l'arrivée. de Hotels.com	<ul style="list-style-type: none"> Aucun ALL - Accor Live Limitless point 1 € in Navan Rewards 	<ul style="list-style-type: none"> Wi-Fi 	163 € par nuit 183 € total Prépayer

Avis

8,2 Très bon
Basé sur 223 évaluations

D'après les avis les plus récents



Sélectionner une chambre

- 8,0 Très bon** Walid 18 sept. 2025
 - Emplacement - flexibilité à l'arrivée et au départ
 - La chambre était plutôt petite - aucun accueil chaleureux à notre arrivée et personne ne s'est occupé de nous, alors qu'il avait cinq bagages avec nous.
- 10,0 Excellent** unknown 15 sept. 2025
 - Endroit propre et branché, personnel agréable et accueillant. La douche est super, le lit confortable, mais la couette était un peu trop chaude pour nous la nuit, même avec la climatisation. Chambre propre et spacieuse avec un espace pour suspendre ses vêtements. Le départ est à ... [Plus](#)
- 9,0 Excellent** Daniel 24 juil. 2025
 - Chambres propres avec une vue magnifique. Personnel très aimable.
- 9,0 Excellent** Latifa 14 juin 2025

1 nuit | Mama Shelter Paris La Défense | mar. 24 févr. - mer. 25 févr. 2026 | 1 chambre | Laetitia Este | Modifier | EUR

Aperçu Options de chambres Commodités Avis

Hôtel 3 étoiles **Saint-Gobain préféré**

Mama Shelter Paris La Défense

à partir de **132 €**

8,2 Très bon Voir 223 évaluations Partager l'hôtel

Sélectionner une chambre

Plus de photos

Saint-Gobain preferred Saint-Gobain a un partenariat exclusif avec cet hôtel et vous recommande d'y séjourner lors de vos voyages d'affaires.

Aperçu Enregistrement après **15:00** / Départ avant **12:00**

En séjourant au Mama Shelter Paris La Défense, vous serez idéalement situé à Puteaux, à deux pas de La Défense et à 5 minutes en voiture du Palais des Congrès de Paris. Cet hôtel se trouve à 4 km de l'Arc de Triomphe et à 4,1 km des Champs-Élysées. Profitez de ses équipements pratiques, tels que l'accès Wi-Fi gratuit, ... [Lire plus](#)

Commodités principales

- Wi-Fi gratuit
- Non fumeur
- Restaurant
- Centre d'affaires
- Bar/Lounge

Afficher tous les aménagements

Voir sur la carte

NAVAN REWARDS SUR HOTEL

Avantage personnel aux salariés

Navan transforme le fonctionnement des plafonds hôtels et se concentre sur ce qui compte vraiment :

le prix raisonnable d'une chambre d'hôtel à une période donnée.

Grâce à un algorithme, Navan calcule le **prix médian** d'une chambre d'hôtel en fonction de son emplacement, des dates et de la demande au moment de la recherche.

Lorsque les voyageurs réservent à un **prix inférieur** à ce prix médian, Navan les récompense en leur offrant une partie des économies réalisées sous la forme de crédits à utiliser sur leurs prochaines réservations personnelles de vacances.

Résultats :

- Une augmentation de la **satisfaction des voyageurs**
- Une plus grande **adoption** de la plateforme
- Une **meilleure visibilité** sur les dépenses et les voyages des salariés *



Le montant 235 € et plus pour 1 nuit est hors politique. Réservez à moins de 191 € pour gagner des Navan Rewards ⓘ

Gagnez 8€

Preferred by Saint-Gobain
Saint-Gobain s'associe à ces établissements pour vous proposer des tarifs et des services en exclusivité, et préfère que vous les réserviez lorsqu'ils sont disponibles.

	Hôtel 4 étoiles Melia Paris La Defense 0.7 km from La Défense, France 8.1 Very good (1564 évaluations)	Saint-Gobain préféré
MeliaRewards 6 € in Navan Rewards	129 € par nuit 167 € total	
	Hôtel 3 étoiles Mama Shelter Paris La Défense 0.8 km from La Défense, France 8.2 Very good (223 évaluations)	Saint-Gobain préféré
ALL - Accor Live Limitless 12 € in Navan Rewards	98 € par nuit 132 € total	
	Hôtel 4 étoiles Hilton Paris La Defense Hotel 0.5 km from La Défense, France 7.6 Good (367 évaluations)	Saint-Gobain préféré
2212+ Hilton Honors points	187 € par nuit 195 € total	

4. APPROBATION DES PV

- **Réunion ordinaire du CSE Central du 10 décembre 2025**
- **Réunion extraordinaire du CSE Central du 22 décembre 2025**

COMITÉ SOCIAL ET ÉCONOMIQUE CENTRAL

Vendredi 10 avril 2026